

PLAATSDESCRIJVING

Koning Albertstraat 78 bus 8210 Zedelgem

Gegevens

VERKOPER	
BEDRIJF	FRWRD BV
ONDERNEMINGSNUMMER	BE0895.937.827
ZETEL	BRUGSESTEENWEG 57C BUS 0101 8450 BREDENE
VERTEGENWOORDIGER	STIJN PUYPE
ADRES:	HOLLEVOORDESTRAT 651 8210 VELDEGEM

HUURKOPER	
ONDERNEMING	BV DIJWEB
ONDERNEMINGSNUMMER	1002204295
VERTEGENWOORDIGD DOOR	JORDI DE WINDT
ADRES:	PORTEWEG 8 8600 DIKSMUIDE
GEBOORTEDATUM:	31/12/1997
GEBOORTEPLAATS:	BRUGGE

BESCHRIJVING VAN HET PAND

APPARTEMENT: Inkomhal, terras, woonkamer, keuken, 2 slaapkamers, badkamer, toilet, zolder, berging

BUREEL: inkomhal/onthaal, tussenhal naast inkomhal, toilethal, 2 toiletten, berging, vergaderzaal, keuken, middenbureel, glazenbureel, archiefzone, berging met tellers, tuin

Deze plaatsbeschrijving bestaat uit 180 door beide partijen geïllustreerde bladzijden.

Inhoud

Gegevens	1
Overzicht	4
Het gebouw.....	4
Plaatsbeschrijving	4
Beperkingen plaatsbeschrijving	5
Juridische consequenties.....	5
Akkoordverklaring	5
Nutsvoorzieningen.....	6
Afgegeven sleutels	6
Meters en tellers Appartement.....	7
Gasmeter	7
Elektriciteit.....	7
Waterteller.....	7
Meters en tellers bureel	9
Gasmeter	9
Elektriciteit.....	9
Waterteller.....	9
Specifieke beschrijving appartement	11
Inkomhal beneden.....	11
Inkomhal boven.....	19
Toilet	24
Slaapkamer 1	28
Slaapkamer 2.....	34
Woonkamer.....	39
Nachthal.....	48
Badkamer.....	52
Toilet	58
Keuken	60
Traphal naar zolder	74
Zolder.....	78
Berging in zolderruimte	86
Terras.....	90
ALGEMENE VERMELDINGEN	94
Specifieke beschrijving bureel	95
Inkomhal en onthaal.....	95
Tussenhal naast inkomhal	104

Toilethal	107
Klein toilet	112
Groot toilet	116
Berging.....	120
Vergaderzaal.....	124
Keuken.....	132
Middenbureel	143
Glazen bureel.....	155
Archiefzone	161
Berging met tellers	167
Buiten.....	174
Tegenstelbaarheid plaatsbeschrijving.....	180

Overzicht

Het gebouw

Dit is een gebouw gelegen te Koning Albertstraat 78 8210 Zedelgem.

Plaatsbeschrijving

Op bovenvermelde datum werd er overgegaan tot het opmaken van een tegensprekelijke plaatsbeschrijving door Marie Vanthuyne. De vaststellingen van deze plaatsbeschrijving hebben tot doel de huidige toestand te beschrijven van de woning zodat men later al de beschadigingen zou kunnen opsporen, die zich kunnen voordoen ten gevolge van de verhuring van het gebouw en zo te voorkomen dat hierover betwisting zou kunnen ontstaan.

De beide partijen erkennen dat de hierna vermelde plaatsbeschrijving, bestaande uit 180 bladzijden, waarvan iedere bladzijde een volledige en getrouwe weergave is van de materiële staat van het verhuurde gebouw op datum van 29/02/2024. Bovendien werden zij de mogelijkheid geboden, alvorens deze plaatsbeschrijving goed te keuren, tot lezing over te gaan en te vergelijken met de door hen bevonden toestand en hun eventuele opmerkingen te noteren op de rugzijde van de voorlaatste bladzijde van dit proces-verbaal van plaatsbeschrijving.

Indien mocht blijken dat enige partij na het afsluiten van dit proces-verbaal nog opmerkingen wenst te formuleren kan zij deze schriftelijk meedelen binnen de 10 dagen na digitale ontvangst van de plaatsbeschrijving. Deze opmerkingen zullen bij dit proces-verbaal worden gevoegd als bijlage en dient ten gevolge als zijnde deel uit te maken van dit proces-verbaal.

De plaatsbeschrijving digitaal opgesteld. De rapporten die van deze plaatsbeschrijving deel uitmaken zullen aan de partijen bezorgd worden na betaling van de opmaakkosten.

Indien in dit rapport meterstanden worden vermeld, dan dienen deze als louter indicatief te worden beschouwd. De partijen dienen zelf de juistheid ervan te verifiëren. De uitvoerder kan niet verantwoordelijk worden gesteld voor eventueel fout opgenomen meters en meterstanden, noch voor de eventuele kosten die daaruit voortvloeien.

Beperkingen plaatsbeschrijving

Deze plaatsbeschrijving is een gedetailleerde beschrijving van de staat waarin het gebouw zich bevindt bij binnenkomst van de huurder in het gebouw. Door de gedetailleerde plaatsbeschrijving kan bij einde van de verhuring verantwoordelijkheid voor mogelijke schade objectief worden vastgesteld.

Juridische consequenties

Partijen verklaren hierbij dat de teksten en foto's één geheel uitmaken van dit proces-verbaal van de plaatsbeschrijving en deze gezamenlijk de beschrijving vormen van het pand.

Akkoordverklaring

De huurder verklaart zich akkoord dat er bij de vaststelling eventuele schades door de verhuurder of door de namens hem/haar afgevaardigde deskundige foto's worden genomen van de schade aan deze woning tijdens de jaarlijkse controle, zonder dat hij/zij zicht kan beroepen op de wet van de privacy en zonder verdere formele toestemming van zijnen/haren kant.

Nutsvoorzieningen

Regenput	/
Boorput	/
Sceptische put	/
Brandstoftank	/
Brievenbus	Ja, in algemene inkomhal
Vast brandblusapparaat	Ja, in algemene delen
Rookmelders	Ja

Afgegeven sleutels

- 1 sleutel van de voordeur bureel
- 1 sleutel appartement

Meters en tellers Appartement

Gasmeter

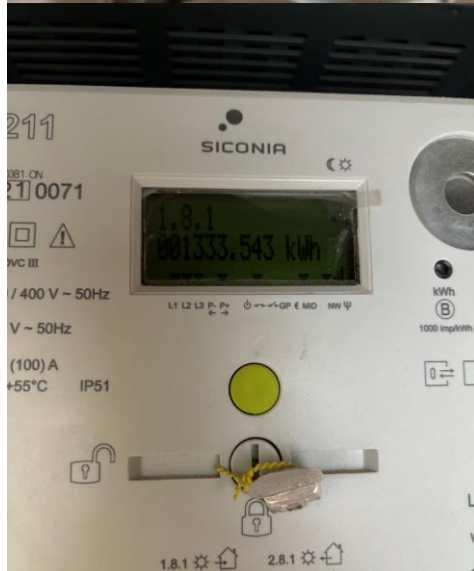
Meternummer	7FLO2121246366	Stand	1805.85
-------------	----------------	-------	---------

Elektriciteit

Meternummer	1SAG3100412945	Stand	
		1.8.1	1333.54
		1.8.2	2056.04
		2.8.1	0.02
		2.8.2	0.38

Waterteller

Meternummer	110617032	Stand	614.98
-------------	-----------	-------	--------



Meters en tellers bureel

Gasmeter

Meternummer	7FLO2122051067	Stand	800.58
-------------	----------------	-------	--------

Elektriciteit

Meternummer	1SAG1100606448	Stand	
		1.8.1	170.23.
		1.8.2	206.41
		2.8.1	0.00
		2.8.2	0.02

Waterteller

Meternummer	180492726	Stand	56
-------------	-----------	-------	----



Specifieke beschrijving appartement

Alle deuren gaan goed open en dicht.

Inkomhal beneden

Vloer:

- Terracotta oranje vloertegels
 - o Bevuild
- Grijs voegen
- Deurmat

Plinten:

- Zelfde als vloer

Muren:

- Wit overschilderde bakstenen
 - o 2 pluggen
- Grote afdruk tegen de muur
 - o 17 pluggen met vijs
 - o 1 waterkaan
 - o 1 haak in inox
- 1 x stopcontact
- 1 x dubbele lichtschakelaar
- Traphal: 1 rond lichtpunt
 - o Onbeschadigd

Plafond:

- Wit geschilderd
 - o Enkele vlekken
- 1 x ronde lichtpunt
 - o Onbeschadigd

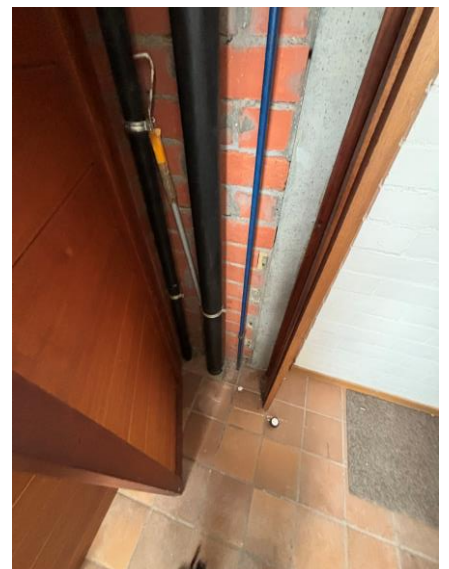
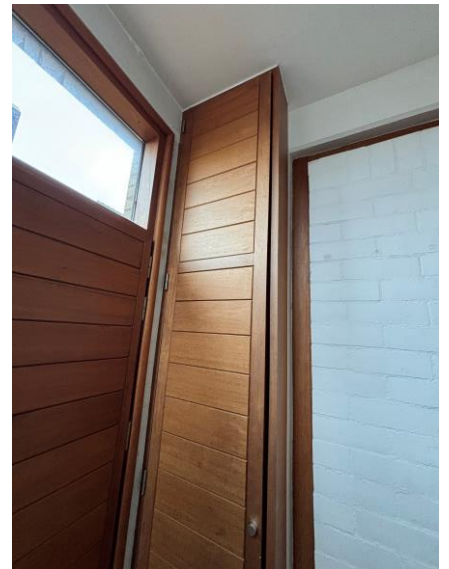
Deur naar:

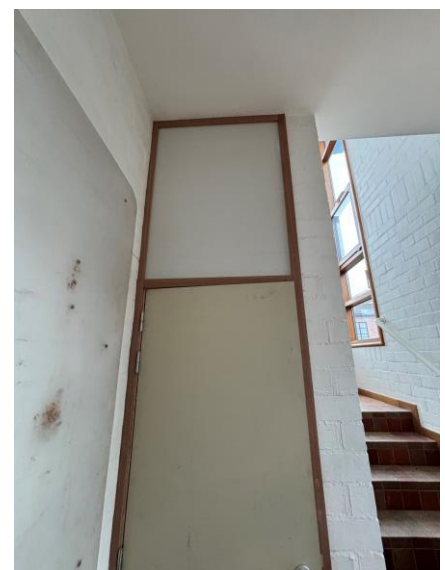
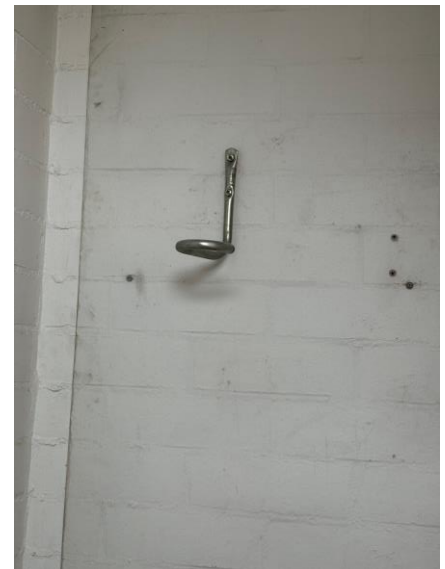
- Voordeur binnenkant
 - o Houten deur met horizontaal gegraveerde lijnen en vast raam erboven
 - 2 bevestigingspunten van handgreep buitenkant
 - o Houten deurlijsten
 - o Inox deurschakelaar met verlengde sleutelplaat
 - o Onderaan een deurvastzetter
 - Inox
 - o Deurstopper
- Voordeur buitenkant
 - o Houten deur met horizontaal gegraveerde lijnen en vast raam erboven
 - Meerdere krassen en houtkleur die verwijderd
 - o Houten deurlijsten
 - o Inox deurschakelaar met sleutelplaat
 - o Dorpel: blauwsteen
- Technisch ruimte
 - o Schilderdeur

- Bevuild en beschadigd
 - Houten deurlijsten
 - Inox deurklink en ronde sleutelplaat + sleutel
 - Deurstop
 - Binnenkant:
 - Teller gas, water en elektriciteit
 - Bevuild
 - Deur:
 - Schilder deur
 - Bevuild
 - Houten deurlijsten
 - Inox deurklink en ronde sleutelplaat

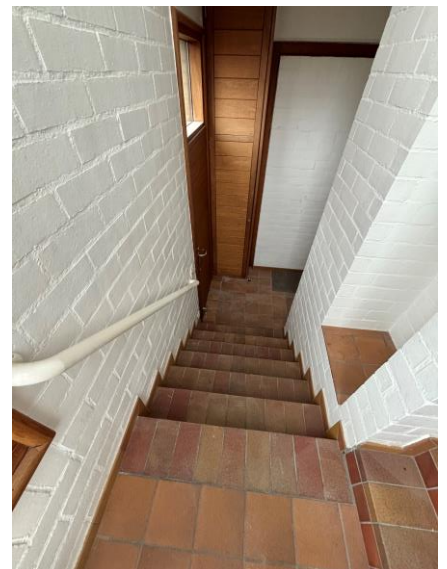
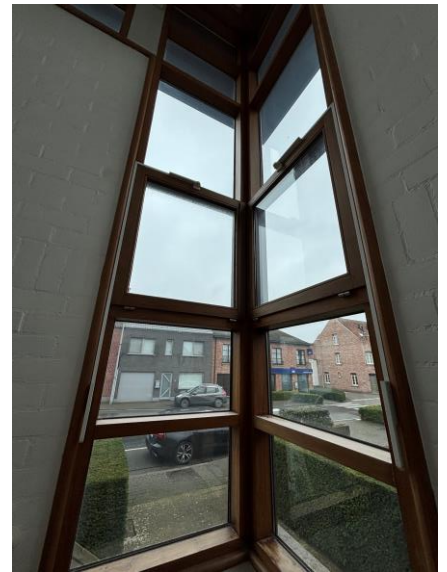
Divers:

- Houten kastdeur met horizontaal gegraveerde lijnen en met ronde handgreep
- Stenen draaitrap met 2 platforms in het midden
 - Terracotta oranje tegels
- 3 x witte kunststoffen trapleuning
- 22 – delig houten ramen
 - 2 ramen zijn kip ramen













Inkomhal boven

Vloer:

- Terracotta oranje vloertegels
 - o Bevuild
- Grijs voegen

Plinten:

- Zelfde als vloer

Muren:

- Wit overschilderde bakstenen
- 1 kapstokken rek
 - o Metaal
 - o Zwart
 - o 5 haken
- 1 x stopcontact
 - o Hangt schuin
- 3 x lichtschakelaar
 - o Onbeschadigd
- 1 x plug
- 2 pluggen achter kapstok
- 1 boorgat

Plafond:

- Wit geschilderd
 - o Enkele vlekken
- 2 x ronde lichtpunt
 - o Onbeschadigd

Deur naar:

- Terras
 - o Houten deur met 2 ramen erin en met een vast raam bovenaan
 - o Houten deurlijsten
 - o Inox deurklink met verlengde sleutelplaat
 - o Deurvastzetter
 - Inox
 - o Deurstop
 - o Grijs overgordijnen
- Toilet
 - o Groene schilderdeur
 - o Houten deurlijsten
 - o Vierkant inox paneel met inox deurklink
 - o Groen kunststof ventilatierooster
 - o Deurstop
- Woonkamer
 - o Groene schilderdeur met vast raam erboven

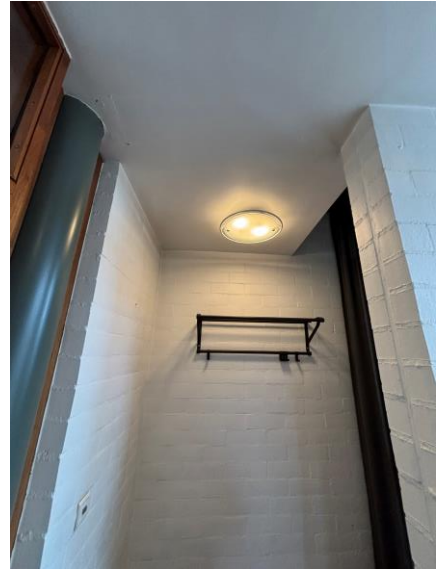
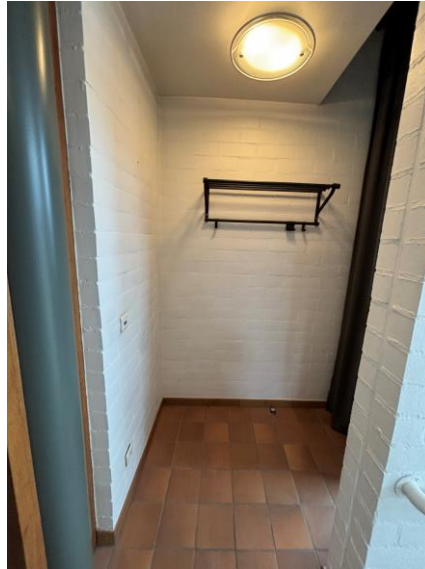
- Houten deurlijsten
- Vierkant inox paneel met inox deurklink
- Naast de deur zit steunpilar pal die grijs geschilders is

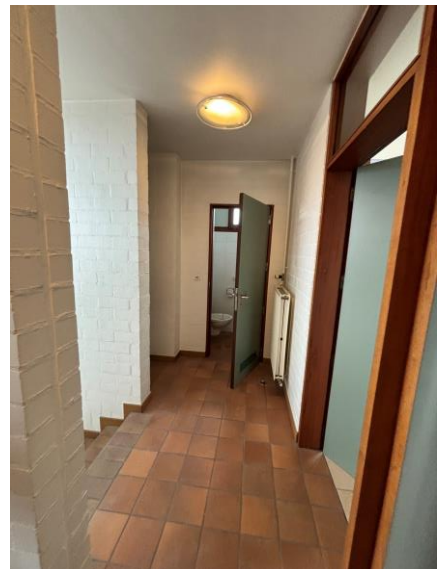
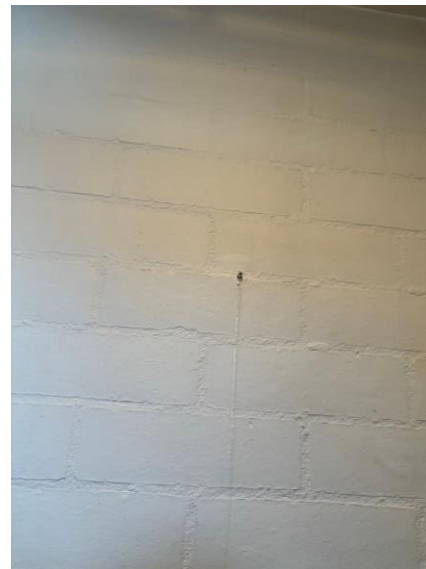
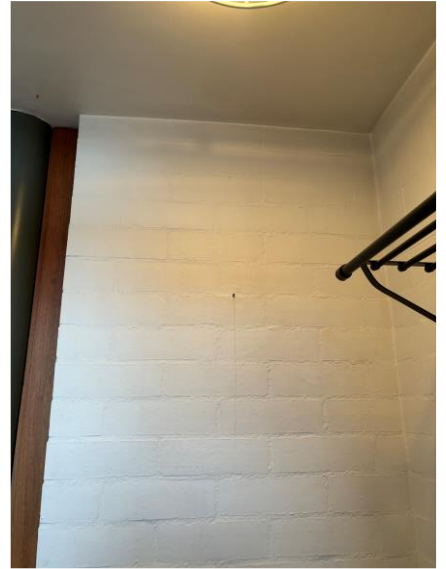
Verwarming:

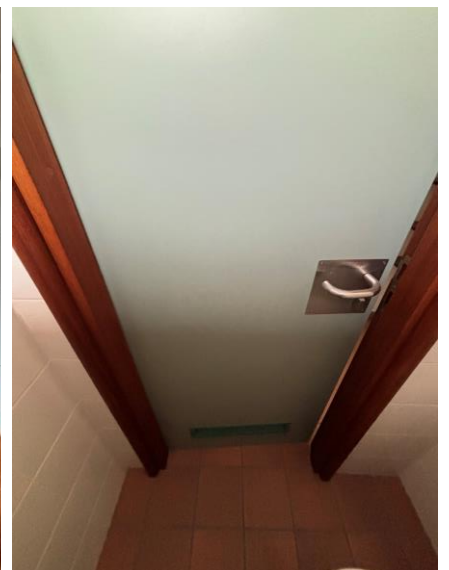
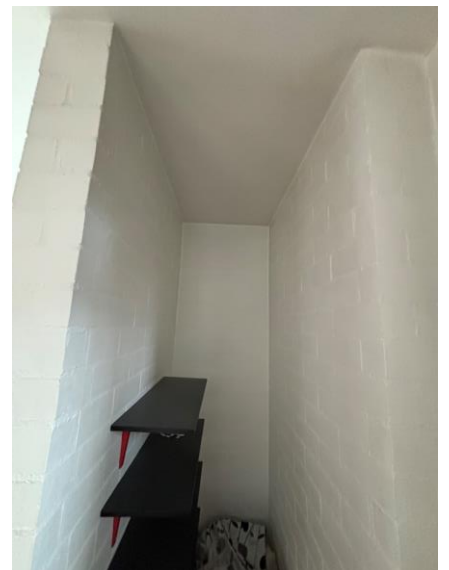
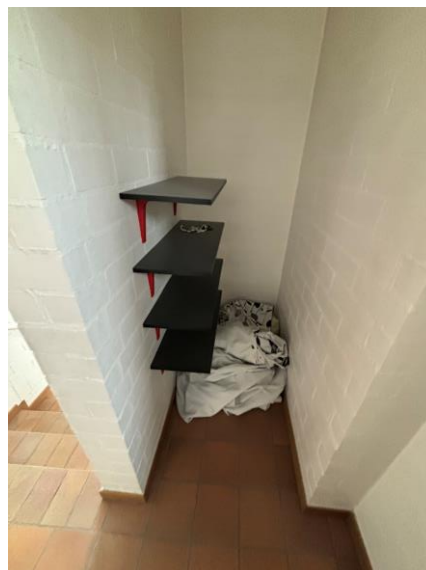
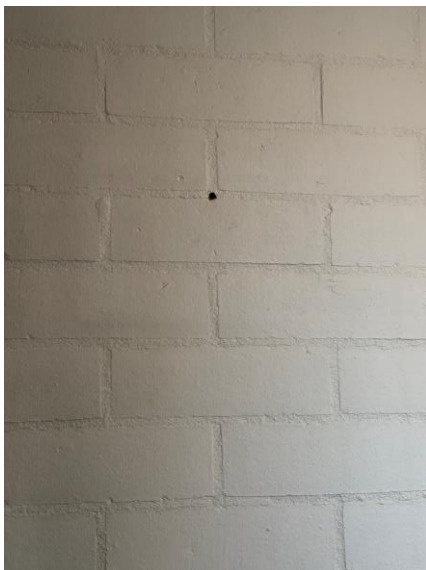
- 1 x paneelradiator met draaikraan
 - Wit

Divers:

- 5 zwarte legplanken
 - Iedere legplank heeft 2 rode bevestigingsarmen
- Gordijnen liggen op de grond







Toilet

Vloer:

- Terracotta oranje vloertegels
 - o Bevuild
- Grijsze voegen

Muren:

- Wit faïencetegel
 - o Witte voegen
- 1 lichtschakelaar
- 6- delig raam gedeelte
 - o 2 kip ramen
 - o 2 beige platen

Plafond:

- Wit geschilderd
 - o Enkele vlekken
- 1 x rond lichtpunt
 - o onbeschadigd

Deur naar:

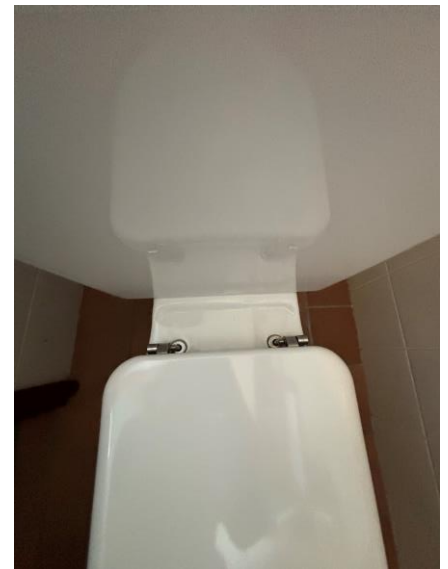
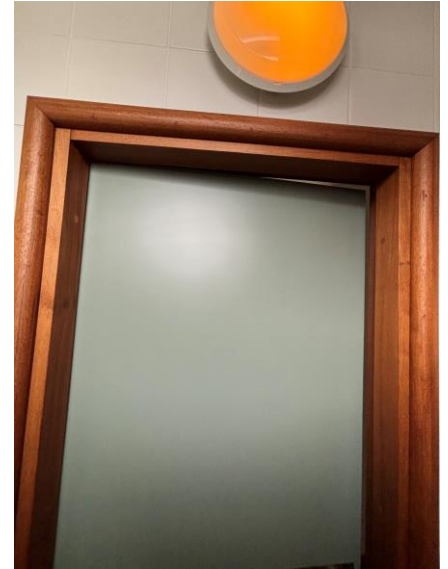
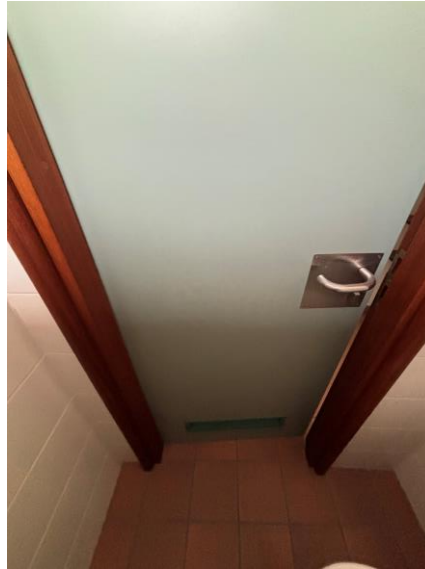
- Inkomhal boven
 - o Groene schilder deur
 - o Houten deurlijsten
 - o Vierkant inox paneel met inox deurklink en draaislot
 - o Groen kunststof ventilatierooster

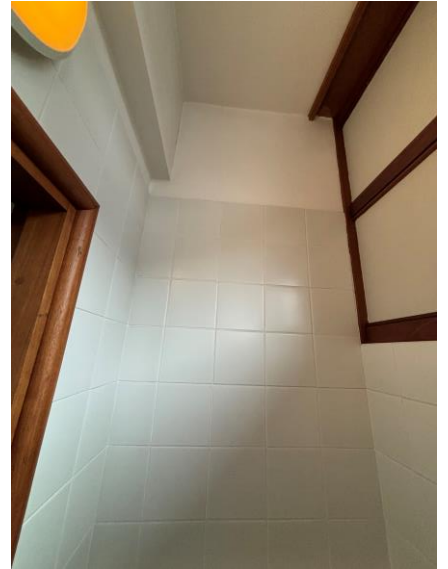
Sanitair:

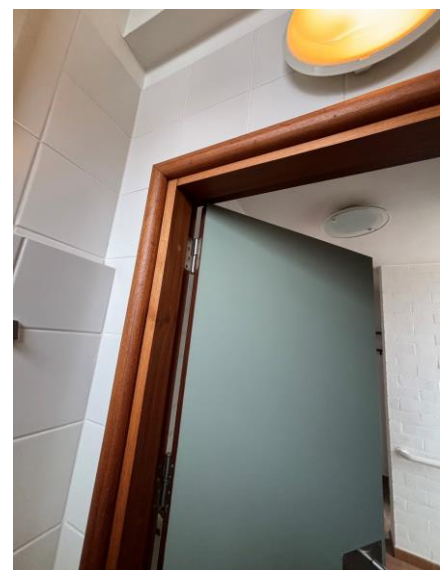
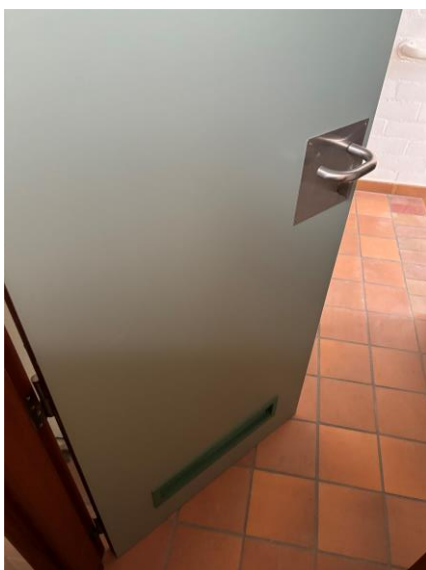
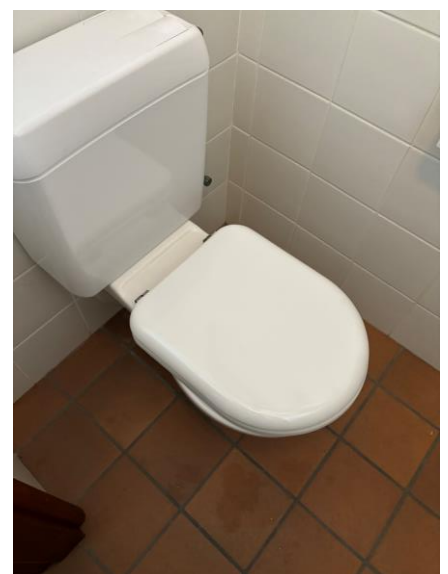
- Toilet
 - o Hang systeem
 - o Wit
- Enkele lavabo
 - o Wit
 - o Bevuild
- Koud water kraan

Divers:

- Handdoekring
 - o Inox
- Zeepbakje
- Wc papier rol houder
 - o Inox
- Ronde spiegel
- 1 x haak
 - o Inox







Slaapkamer 1

Vloer:

- Vloer is bekleed met een grijs tapijt
- Enkele vlekken (zie fotos)

Plinten:

- Houten plinten

Muren:

- Bakstenen die wit overschilderd zijn
- 3 x stopcontact
- 2 x lichtschakelaar
- 1 x haak
 - o Kunststof wit
- 1 x telefoonaansluiting
 - o Er komt een kabel uit de muur
- 4 x vijs

Plafond:

- Wit geschilderd
- 1 hanglamp
 - o Zwart metaal
 - o Onbeschadigd
- Plafond rond hanglamp is beschadigd
 - o Vlekken
 - o 1 plug
 - o 1 boorgat
- Meerdere barsten

Vensters:

- 3 delig raamgedeelte
 - o Hout
 - o 2 kip ramen
 - o 1 draairaam
 - Inox handgreep
 - o Onderaan wit paneel
- 8 delig raamgedeelte
 - o Hout
 - o 4 kip ramen
- 3 delig raamgedeelte
 - o Hout
 - o 2 kip ramen
 - o 1 draairaam
 - Inox handgreep
 - o Onderaan wit paneel
- 3 delig raamgedeelte
 - o Hout
 - o 2 kip ramen
 - o 1 draairaam

- Inox handgreep
 - Onderaan wit paneel
- 6 delig raam gedeelte
 - 4 kip ramen
- Overal een wit gelakte gordijnenrail met ringetjes

Deur naar:

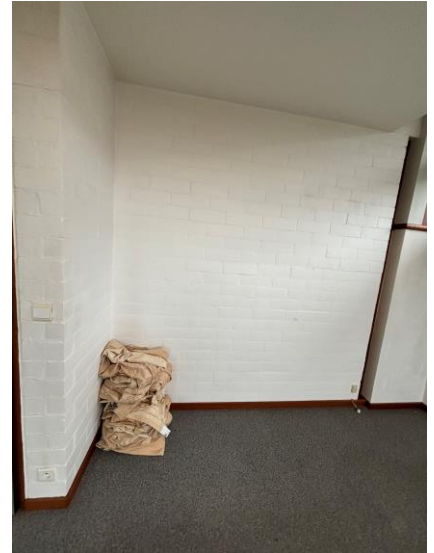
- Nachthal
 - Groene schilderdeur
 - Licht bevuild bovenaan
 - Witte vlek in het midden
 - Houten deurlijsten
 - Vierkant inox paneel met inox deurklink en sleutelgat
 - Deurstop

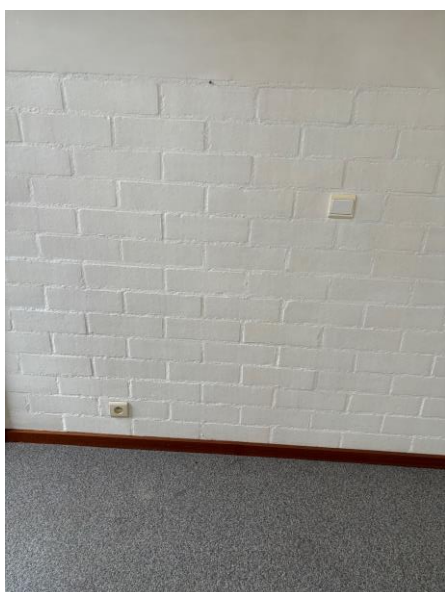
Verwarming:

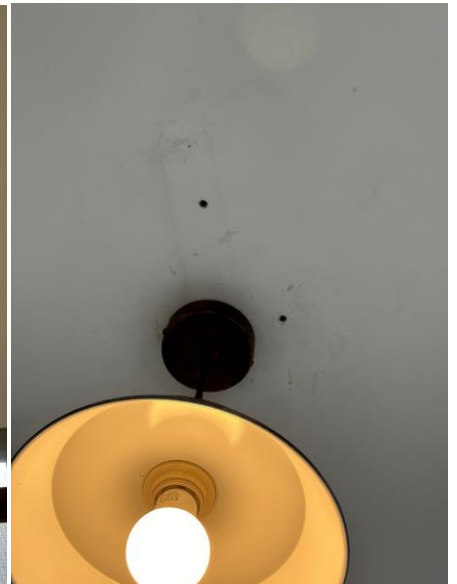
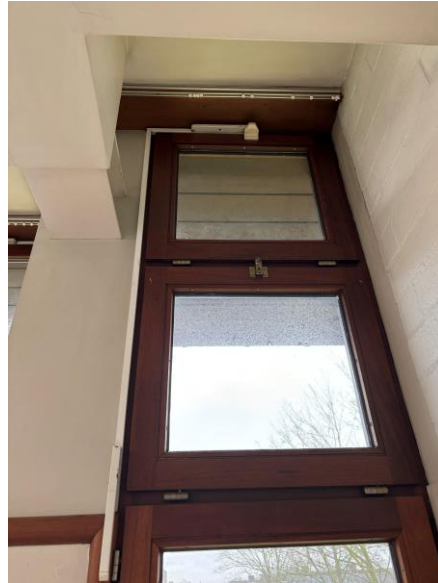
- 1 x paneelradiator met draaikraan
 - Gebroken wit

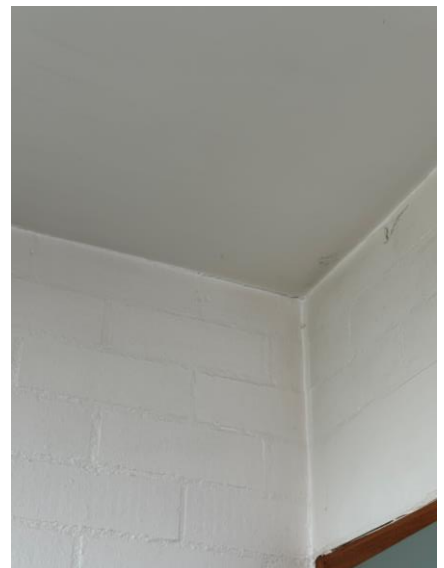
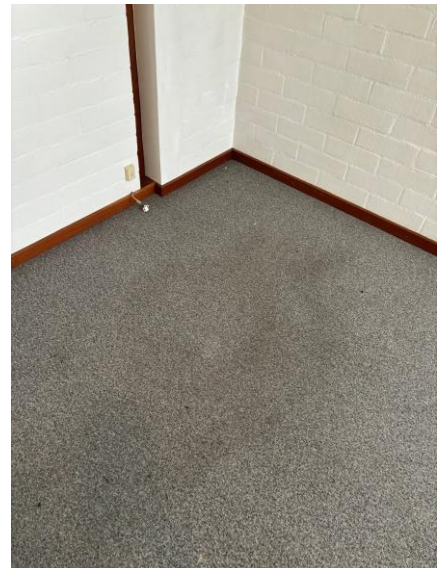
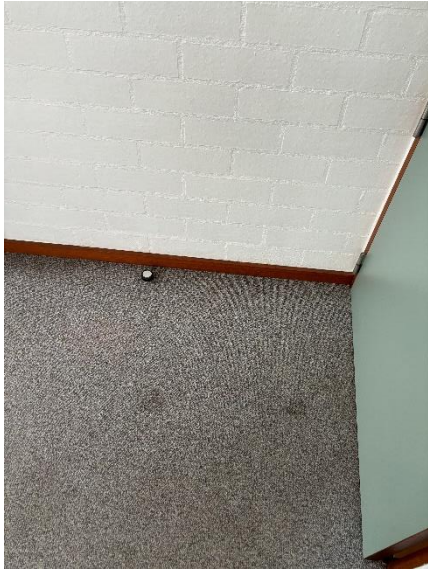
Divers:

- Gordijnen liggen in een hoekje









Slaapkamer 2

Vloer:

- Vloer is bekleed met een grijs tapijt
- Meerdere licht vlekken (zie foto's)

Plinten:

- Houten plinten

Muren:

- Bakstenen die wit overschilderd zijn
- 3 x stopcontact
- 2 x lichtschakelaar
- 2 x haak
 - o Kunststof wit
- 2 plug
- 5 vijzen

Plafond:

- Wit geschilderd
- 1 x lamp aan draad
- Plafond rond hanglamp is beschadigd
 - o Meerdere oneffenheden en putten
 - o 8 pluggen
- Meerdere barsten

Vensters:

- 3 delig raamgedeelte
 - o Hout
 - o 2 kip ramen
 - o 1 draairaam
 - Inox handgreep
 - o Onderaan wit paneel
- 8 delig raamgedeelte
 - o Hout
 - o 4 kip ramen
- 3 delig raamgedeelte
 - o Hout
 - o 1 kip ramen
 - o 1 draairaam
 - Inox handgreep
 - o Onderaan wit paneel
- 3 delig raamgedeelte
 - o Hout
 - o 2 kip ramen
 - o 1 draairaam
 - Inox handgreep
 - o Onderaan wit paneel
- 6 delig raam gedeelte

- 4 kip ramen
- Overal een wit gelakte gordijnenrail met ringetjes

Deur naar:

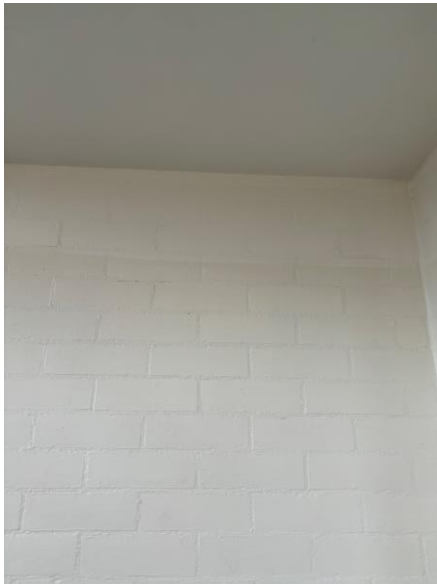
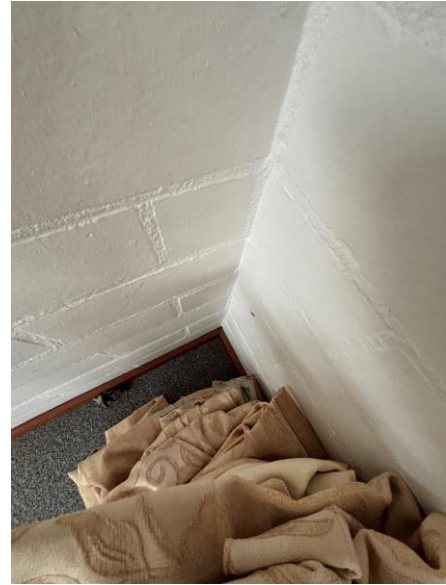
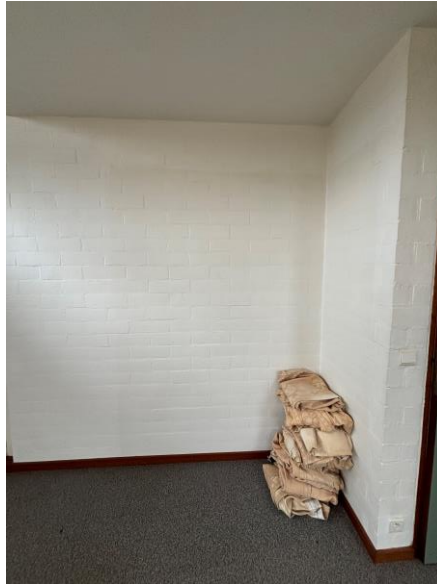
- Nachthal
 - Groene schilderdeur
 - Licht bevuild bovenaan
 - Witte vlek in het midden
 - Houten deurlijsten
 - Vierkant inox paneel met inox deurklink en sleutelgat
 - Deurstop

Verwarming:

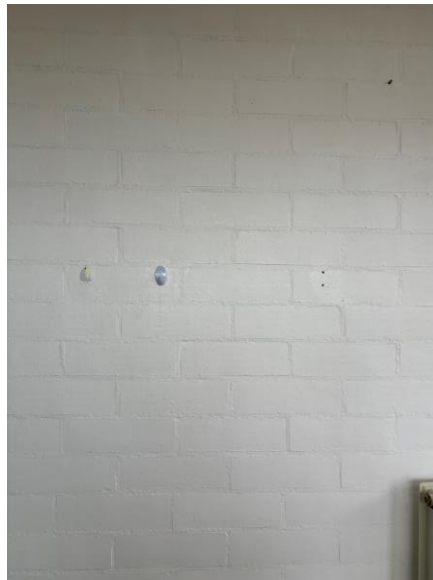
- 1 x paneelradiator met draaikraan
 - Gebroken wit

Divers:

- Gordijnen liggen in een hoekje







Woonkamer

Vloer:

- Beige genuanceerde vloertegel
- Grijs voegen

Plinten:

- Zelfde als vloer

Muren:

- Bakstenen die gebroken wit overschilderd zijn
- 2 armatuur met 3 lichtschakelaars
- 3 stopcontact
- 1 telefoonaansluiting
- 1 parlofoon
 - o De telefoon is bekleed met bloemenstickers
- 6 pluggen
- 3 plug met vijs erin
- 1 lichtschakelaar
- 1 thermostaat
 - o Merk: Vaillant
 - o
- 1 boorgat met bekabeling vanbinnen
- 15- delig raam gedeelte
 - o Houten lijsten
 - o 6 kip ramen
 - o 2 draairamen
 - o Onderaan 5 beige platen
 - Houten lijsten
 - o 2 gordijnenrails met ringetjes
- 1 opbouw telefoonaansluiting met kabeltje
- 1 opbouw distributie aansluiting met verschillende kabels
- 1 dubbel stopcontact
- 1 dubbele distributie aansluiting
- 1 klein wit armatuur (nut onbekend)
- Tussenwand (kant woonkamer)
 - o Vliesbehang
 - o Gebroken wit geschilderd
 - o 2 stopcontacten
 - o 1 vijs

Plafond:

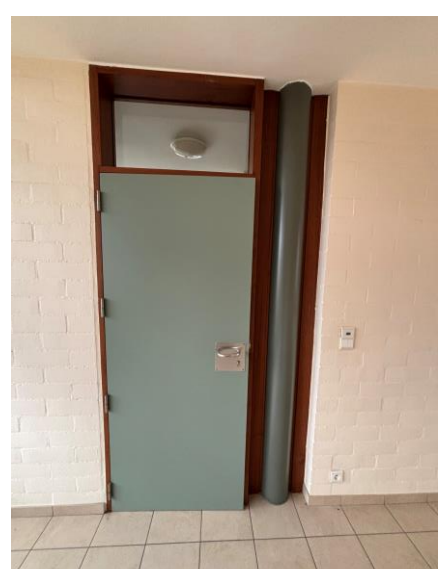
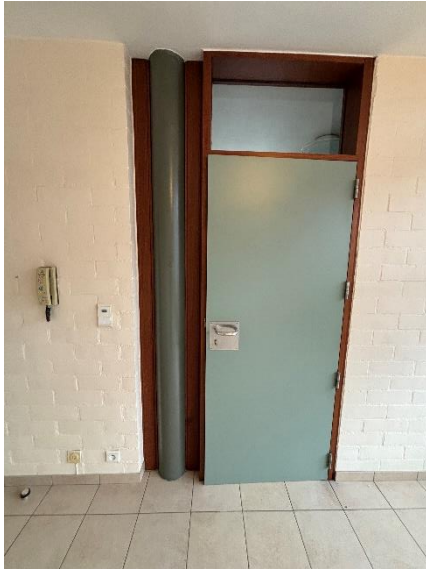
- Wit geschilderd
- Meerdere barsten (zie foto's)
- 1 x lamp aan draad
 - o Meerdere kleine beschadigingen rond het lichtpunt
- 1 x draad zonder lamp
 - o Meerdere kleine beschadigingen rond de draad

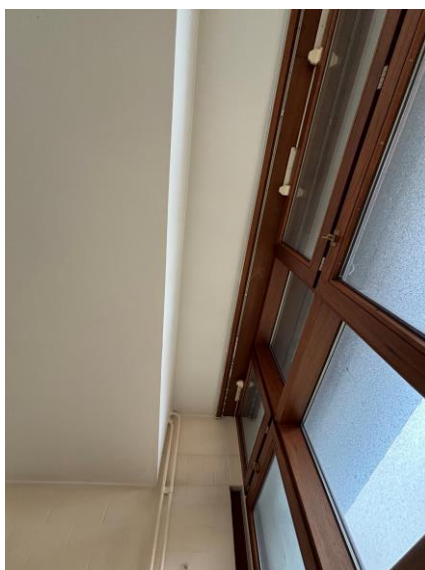
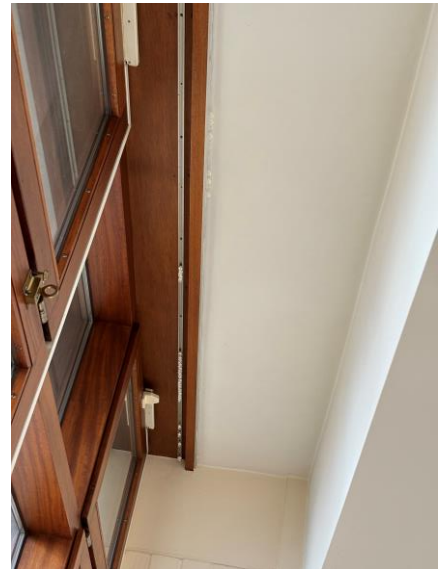
Deur naar:

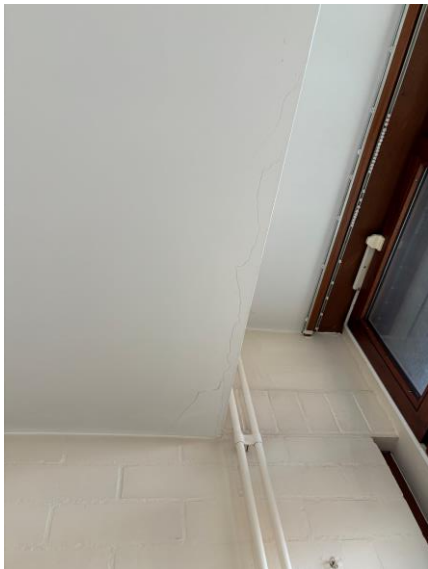
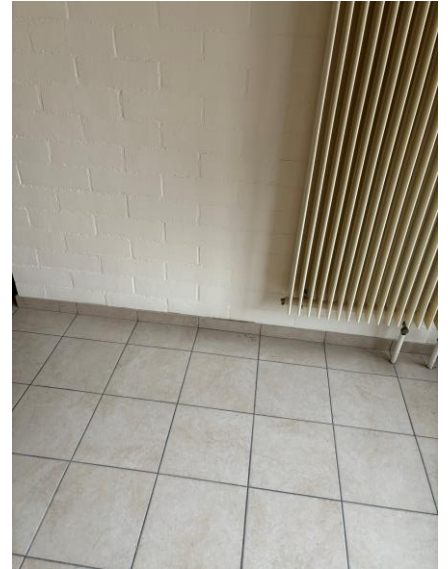
- Inkomhal boven
 - o Groene schilderdeur met vast raam erboven
 - o Houten deurlijsten
 - o Vierkant inox paneel met inox deurklink
 - o Naast de deur zit steunpilar pal die grijs geschilders is
- Zolder
 - o Groene schilderdeur met vast raam erboven
 - o Houten deurlijsten
 - o Vierkant inox paneel met inox deurklink
 - o Deurstop
- Keuken
 - o Groene schilderdeur met vast raam erboven
 - o Houten deurlijsten
 - o Vierkant inox paneel met inox deurklink
 - o Naast de deur zit steunpilar pal die grijs geschilders is
 - o Deurstop
 - o

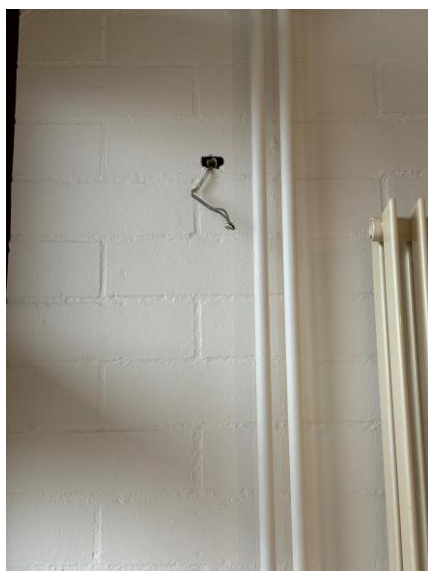
Verwarming:

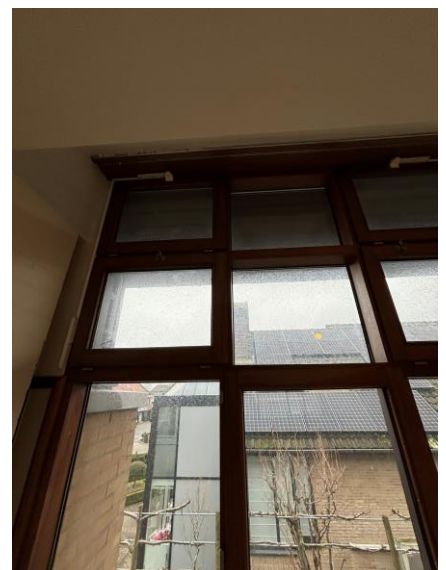
- 2 x verticale radiator

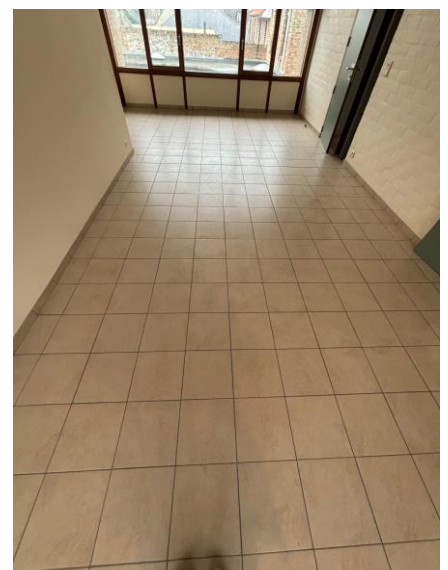
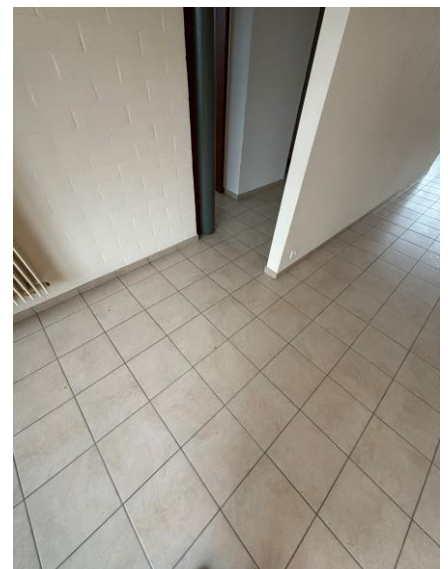
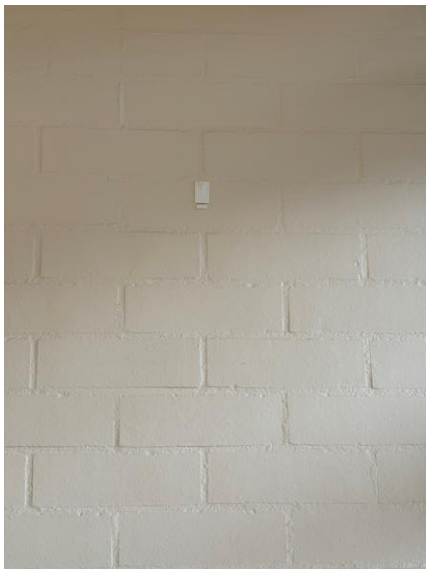
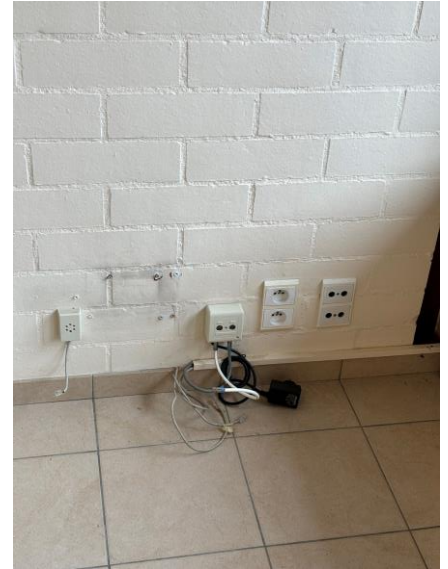














Nachthal

Vloer:

- Beige genuanceerde vloertegel
- Grijs voegen
- Bruine vlek naast steunpilar slaapkamer 1

Plinten:

- Zelfde als vloer

Muren:

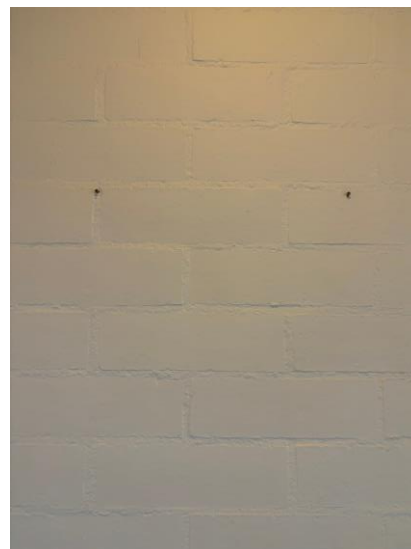
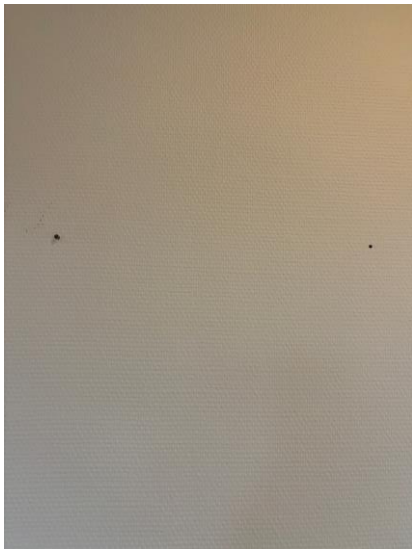
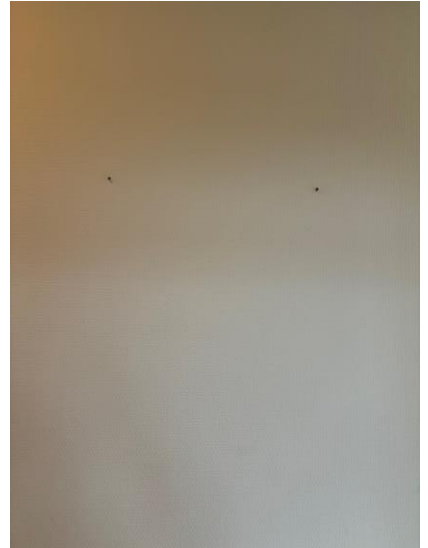
- Bakstenen die gebroken wit overschilderd zijn
 - o 2 vijzen
 - o
- Tussenwand
 - o Vliesbehang
 - o Gebroken wit geschilderd
 - o 8 vijzen
 - o 1plug
- 2 steunpilaren
 - o Grijs geschilderd
- 3 dubbele lichtschakelaar
 - o Barst in lichtschakelaar naar slaapkamer 1

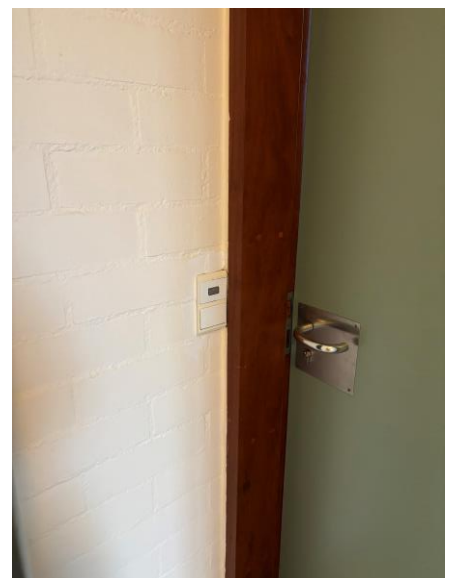
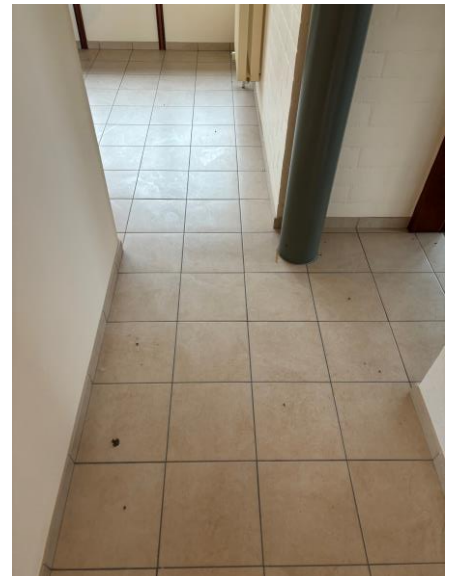
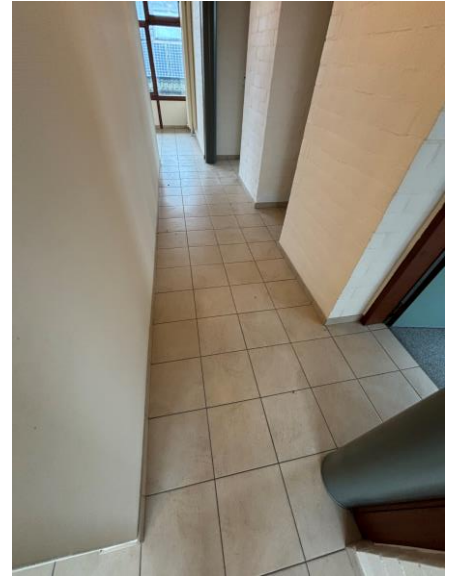
Plafond:

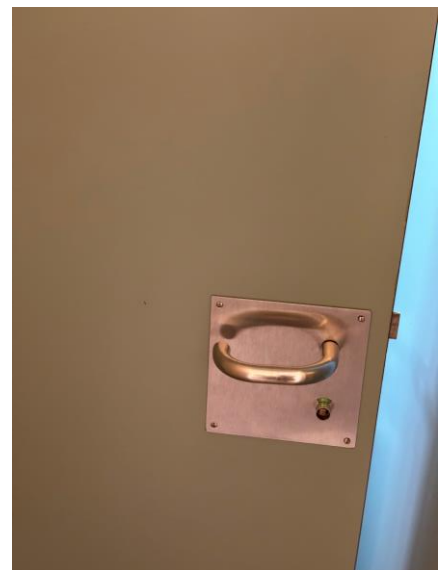
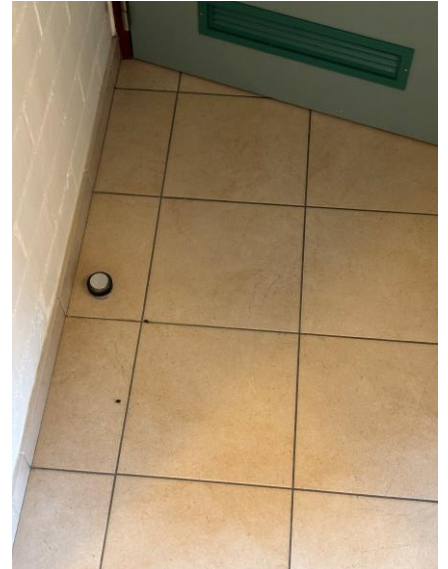
- Wit geschilderd
- 3 ronde lichtpunten
 - o Onbeschadigd

Deur naar:

- Slaapkamer 1
 - o Groene schilderdeur
 - o Houten deurlijsten
 - o Vierkant inox paneel met inox deurklink en sleutelgat
- badkamer
 - o Groene schilderdeur
 - o Houten deurlijsten
 - o Vierkant inox paneel met inox deurklink en draaislot
 - o Groen kunststof ventilatierooster
 - o Deurstop
- toilet
 - o Groene schilderdeur
 - o Houten deurlijsten
 - o Vierkant inox paneel met inox deurklink en draaislot
 - o Groen kunststof ventilatierooster
- Slaapkamer 2
 - o Groene schilderdeur
 - o Houten deurlijsten
 - o Vierkant inox paneel met inox deurklink en sleutelgat







Badkamer

Vloer:

- Terracotta oranje vloertegels
 - o Bevuild
- Grijs voegen

Muren:

- Wit faiencetegel
 - o Witte voegen
 - o Klein putje
 - o 7 pluggen
- 1 kunststof witte haak
- 1 spiegel
- 1 langwerpig horizontaal lichtpunt
- 1 opbouw stopcontact
- 1 opbouw lichtschakelaar
- Ventilatierooster
 - o Kunststof beige
- Foto boven douche
- Barsten in de muur tussen het verlaagd plafond en het raam gedeelte

Plafond:

- Wit geschilderd
 - o Enkele vlekken
- 2 x ronde lichtpunt
 - o Onbeschadigd
- 1 x rond lichtpunt
 - o Onbeschadigd
- Barsten in het plafond tussen het verlaagd plafond en het raam gedeelte
- Plafond in douche: scheuren

Deur naar:

- Nachthal
 - o Groene schilderdeur
 - o Houten deurlijsten
 - o Vierkant inox paneel met inox deurklink en draaislot
 - o Groen kunststof ventilatierooster

Vensters:

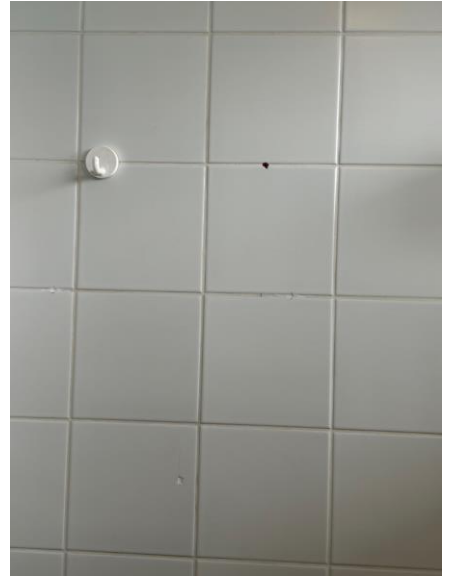
- 10 delig raam
 - o Hout
 - o 2 x kip raam
 - o 4 witte platen op de ramen
 - 1 haak
 - o Gordijnenrail

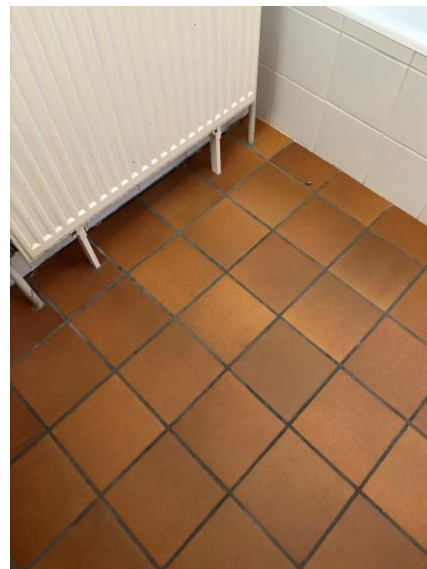
Sanitair:

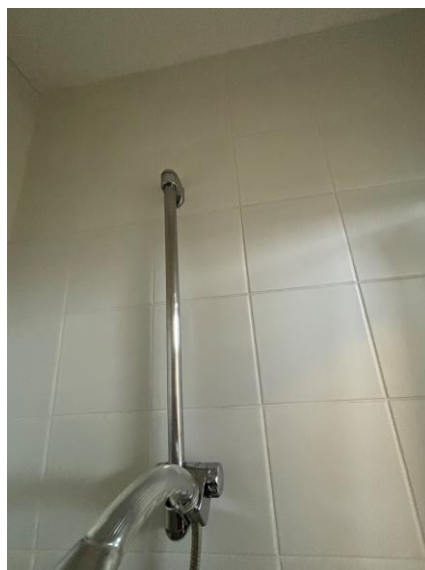
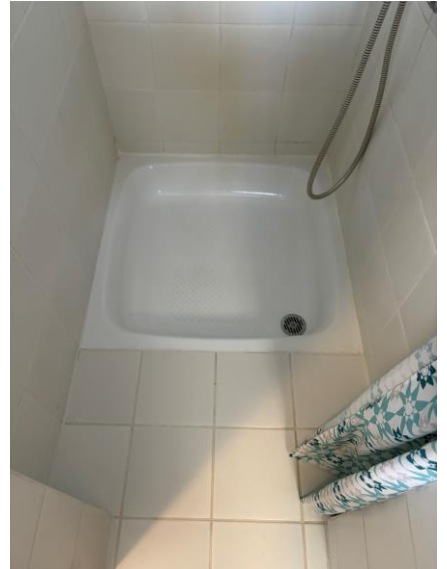
- Witte melamine tablet
- 1 enkele lavabo
 - o Ketting met zwarte rubberen stop
- tweegreepsmengkraan
- bad
 - o badkuip
 - wit
 - antislip
 - bevuild
 - o tweegreepsmengkraan met doucheslang en douchesproeier
 - o douchestang
- douchekamer
 - o rondom betegeld met witte faiencetegel
 - o gordijnenbalk met gordijn
- douche
 - o douchebak
 - wit
 - anti slip
 - o tweegreepsmengkraan met doucheslang en douchesproeier
 - o douchestand

Verwarming:

- 1 paneelradiator met op 2 steunpoten
 - o Draaikraan









Toilet

Vloer:

- Terracotta oranje vloertegels
 - o Bevuild
- Grijsze voegen
 - o Bevuild

Muren:

- Wit faiencetegel
 - o Witte voegen

Plafond:

- Wit geschilderd
 - o Enkele vlekken
- 1 x rond lichtpunt
 - o onbeschadigd

Deur naar:

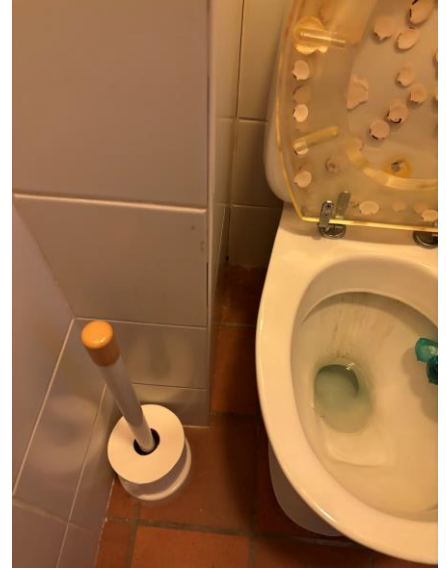
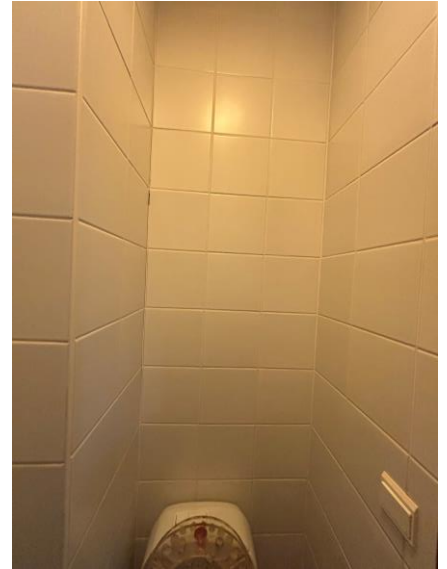
- Nachthal
 - o Groene schilderdeur
 - o Houten deurlijsten
 - o Vierkant inox paneel met inox deurklink en draaislot
 - o Groen kunststof ventilatierooster

Sanitair:

- Toilet
 - o staand systeem
 - o Wit
 - o Binnenkant: bevuild
 - o Wc bril en wc deksel
 - Transparant
 - Schelpenmotief

Divers:

- Wc papier rol houder
 - o Inox
- Wc borstel



Keuken

Vloer:

- Terracotta oranje vloertegels
 - o Bevuild
- Grijs voegen

Plinten:

- Zelfde als vloer

Muren:

- Witte faiencetegel
 - o Witte voegen
- Wit smal paneel
 - o 2 witte haken
 - o Mickey Mous sticker
 - Zwart
- Deels gebroken wit geschilderd
 - o 3 haken
 - Kunststof wit
 - Muur licht beschadigd onder de 3^{de} haak
- 2 x lichtschakelaar
- 1 x lichtschakelaar met dubbele drukknop
- 2 x dubbel stopcontact
- 3 x stopcontact weggewerkt in keukenkast

Plafond:

- Wit geschilderd
 - o Enkele barsten
- 1 x ronde lichtpunt
 - o Onbeschadigd
- Groot L vormig hang armatuur met 2 lampen
 - o Kunststof wit
 - o Onbeschadigd
-

Deur naar:

- Woonkamer
 - o Groene schilder deur met vast raam erboven
 - o Houten deurlijsten
 - o Vierkant inox paneel met inox deurklink en sleutelgat
- Terras
 - o Houten deur met 2 ramen erin en met een vast raam bovenaan
 - o Houten deurlijsten
 - o Inox deurklink met verlengde sleutelplaat
 - o Deurvastzetter
 - Inox
 - o Gordijnenrail

- Deurstop
- Keuken
 - Groene schilderdeur
 - Houten deurlijsten
 - Vierkant inox paneel met inox deurklink en sleutelgat
 - Groen kunststof ventilatierooster
 - Deurstop
- Kleine berging
 - Groene schilderdeur
 - Houten deurlijsten
 - Vierkant inox paneel met inox deurklink en sleutelgat
 - Groen kunststof ventilatierooster
 - Deurstop

Vensters:

- 8 delig raam
 - Hout
 - 4 kip ramen
- 6 delig raam
 - Hout
 - 2 kip ramen
- 6 delig raam
 - Hout
 - 4 kip ramen
- Wit gelakte gordijnenrails met ringetjes

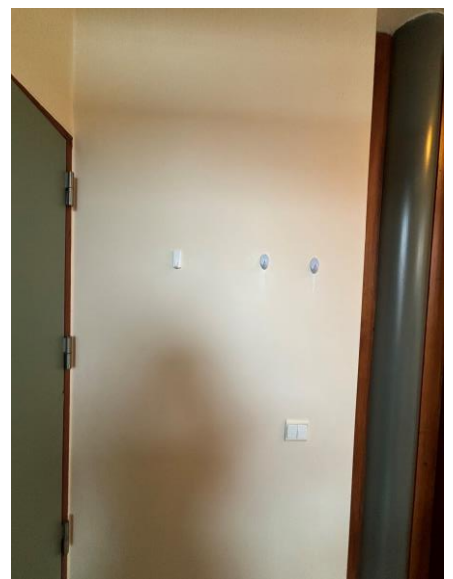
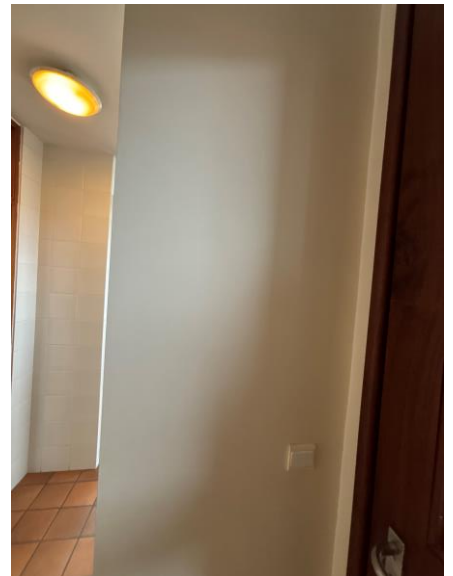
Verwarming:

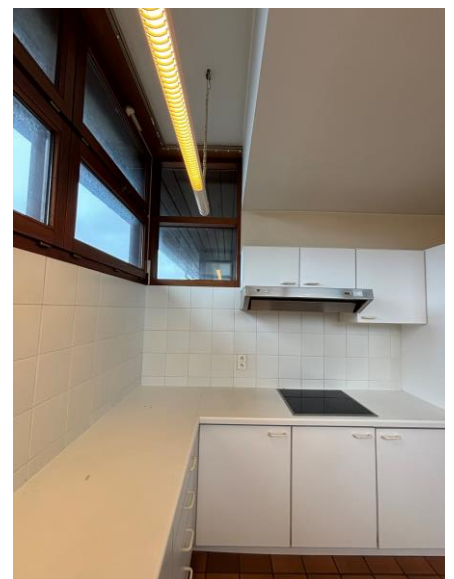
- Verticale radiator met draaikraan
 - Gebroken wit

Meubilair en apparatuur:

- 3 delige kast
 - Melanine wit
 - Handgreep
 - Horizontaal
 - Kunststof wit
 - Koelkast
 - Merk: Novy
- Vrijstaande diepvries
 - Merk: Whirlpool
- 9 kastdeuren
 - Melanine wit
 - Handgreep
 - Horizontaal
 - Kunststof wit
- 6 lades
 - Melanine wit
 - Handgreep
 - Horizontaal

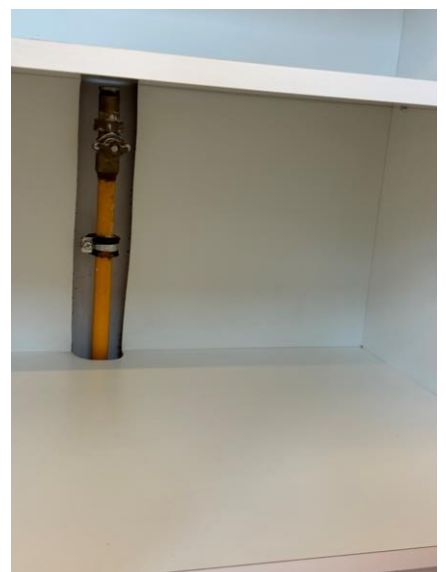
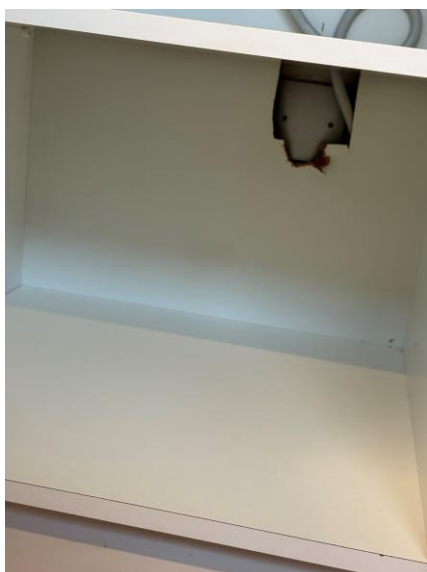
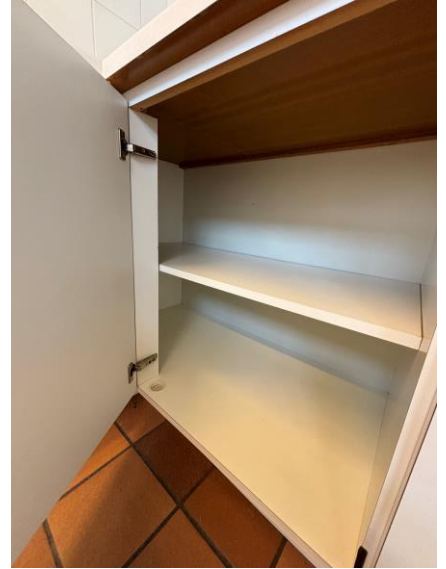
- Kunststof wit
 - Binnenkant: 2 ladeverdelers
 - Kunststof wit
- Witte kunststof keukentablet
 - Meerdere vlekken en krassen
- Dubbele spoelbak met afdrupzone
- Eengreepsmengkraan
 - Merk: Ideal Standard
- Keukenboiler
 - Merk: Close-in 10 Daalderop
- 1 waterkraan in keukenkast
- Oven
 - Merk: AEG
- Kookplaat
 - 4 kookzones
 - Touchscreen
 - Merk: AEG
- Dampkap
 - 4 grijze drukknoppen
 - Merk: Novy



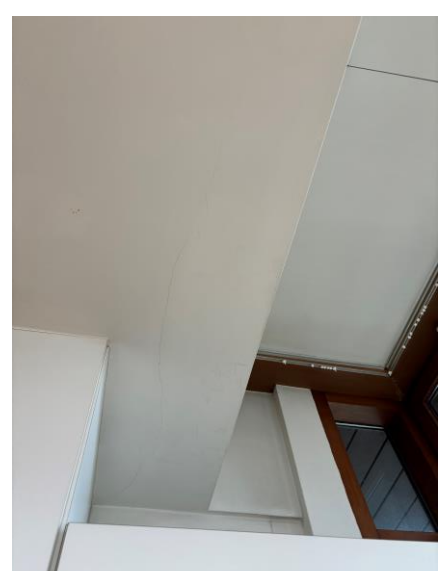


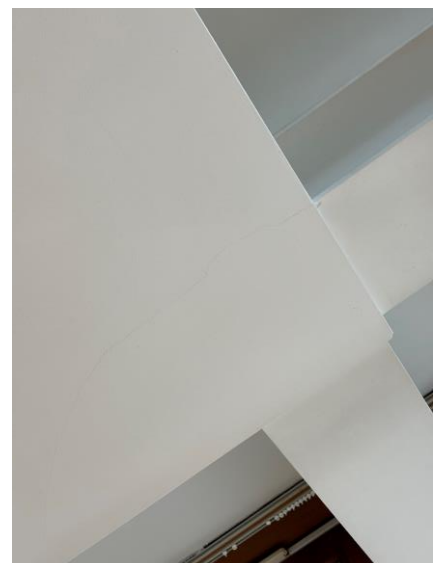
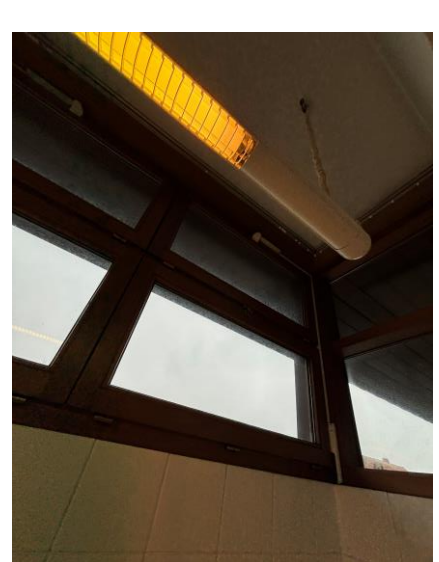
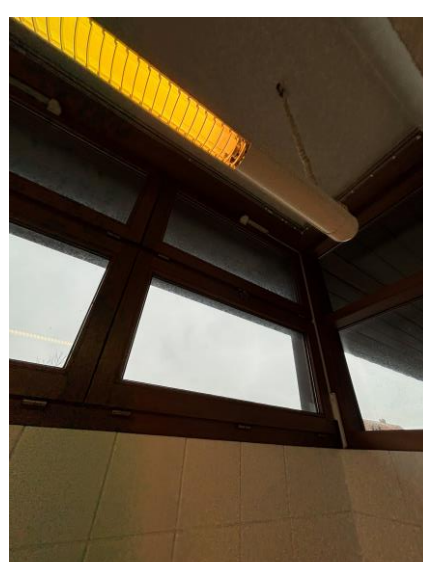
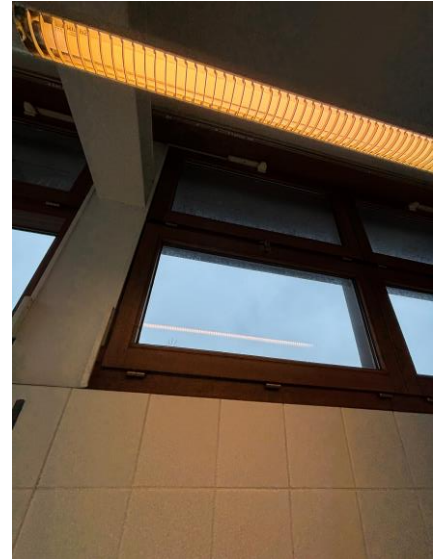


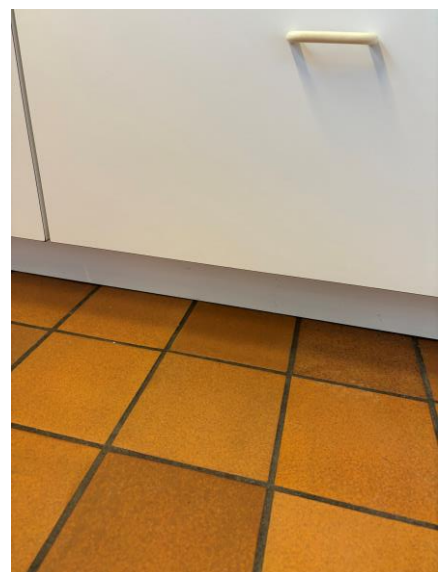
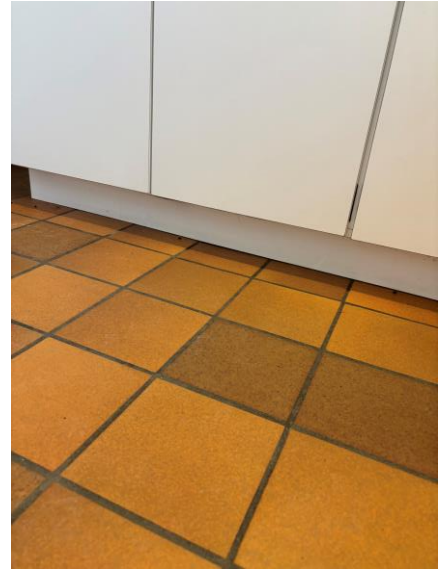


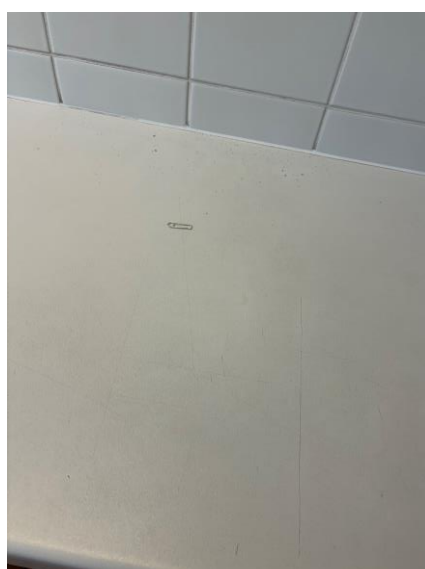














Traphal naar zolder

Muren:

- Wit overschilderde bakstenen
 - o Horizontale barst
- 1 lichtschakelaar
- 2 ronde lichtpunten
 - o Onbeschadigd

Plafond:

- Houten balken met witte platen

Deur naar:

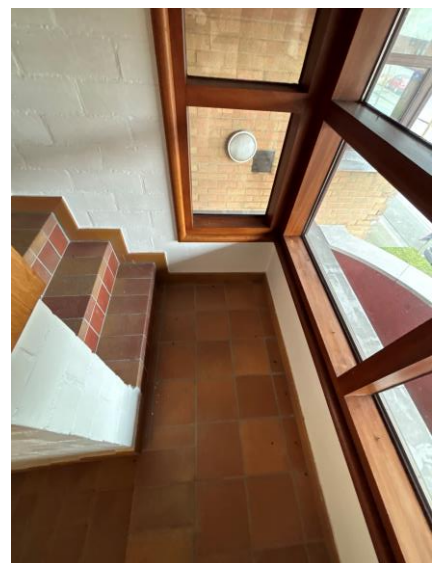
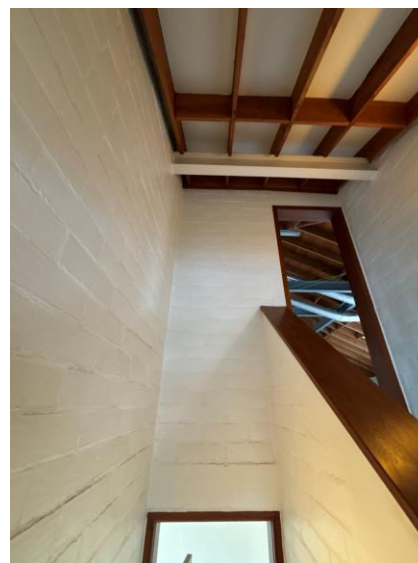
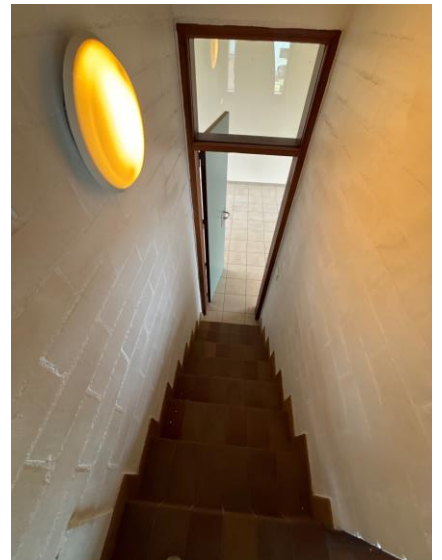
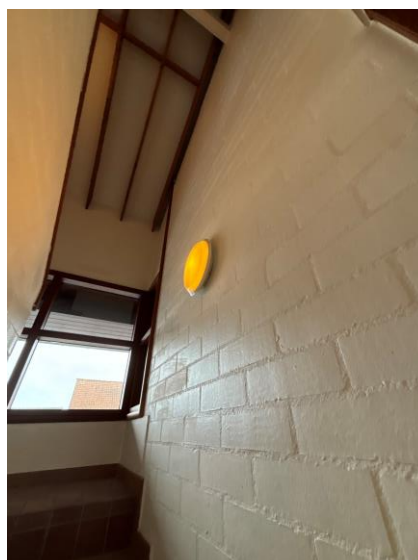
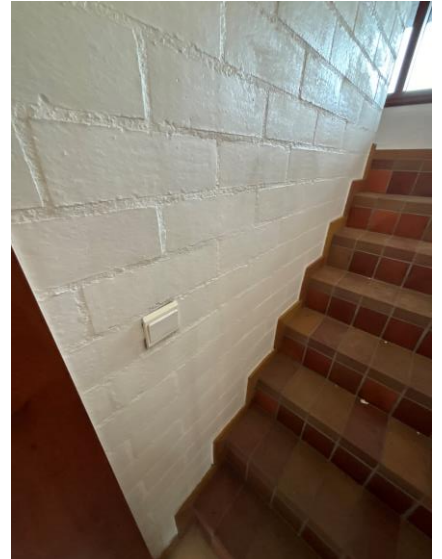
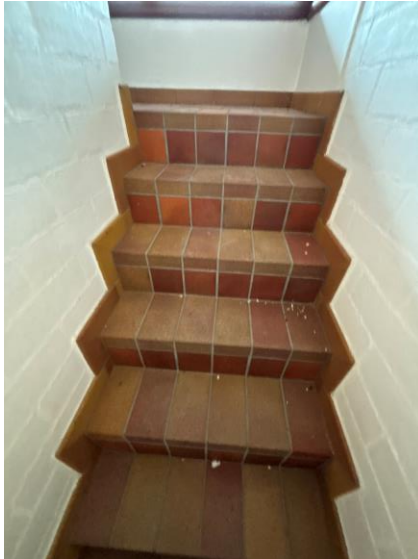
- Woonkamer
 - o Groene schilderdeur
 - o Houten deurlijsten
 - Beschadigd bovenaan
 - 1 vijs
 - o Vierkant inox paneel met inox deurklink en sleutelgat
- Zolder
 - o Groene schilderdeur
 - o Houten deurlijsten
 - o Vierkant inox paneel met inox deurklink en sleutelgat

Venster:

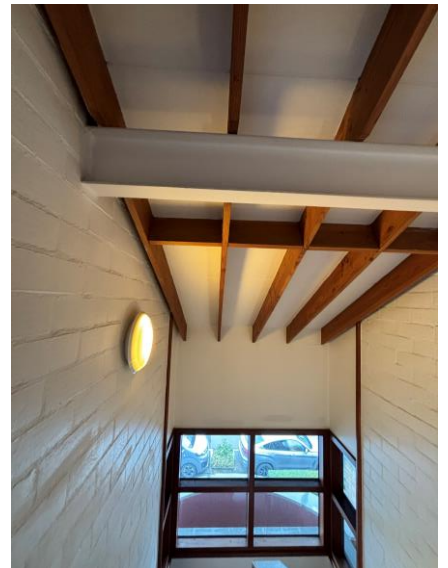
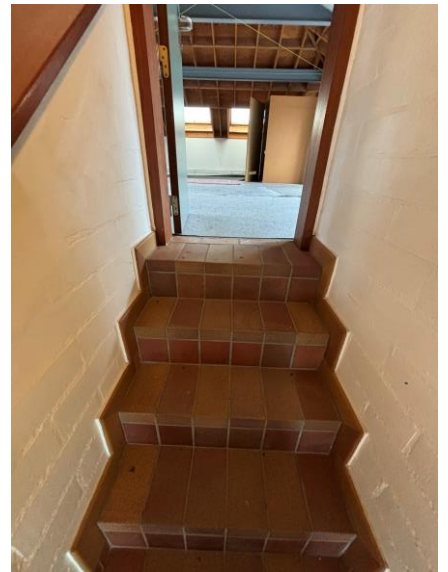
- 8 delig houten raam

Divers:

- Stenen draaitrap met platform in het midden
 - o Terracotta oranje tegels







Zolder

Vloer:

- Beton grijs
- Vloer is bedekt met verschillende soorten doeken/tapijten
 - o Ligger los
- Grote barst over de volledige lengte van de kamer

Muren:

- Bakstenen die wit overschilderd zijn
 - o bevuild
- 1 lichtschakelaar met dubbele drukknop
- 1 stopcontact
 - o Hangt scheef
 - o Muur rond stopcontact is beschadigd
- Deels witte platen
 - o Bevuild
- 4 steunpilaren
 - o Grijs geschilderd

Plafond:

- Houten constructie met houten platen
- Ventilatiebuizen
- Er zijn meerdere koorden gespannen
- 2 tl lampen
 - o Onbeschadigd

Deur naar:

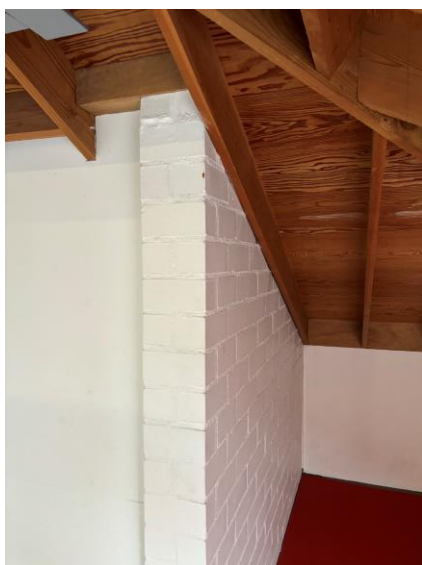
- Traphal naar zolder
 - o Groene schilderdeur
 - o Houten deurlijsten
 - o Vierkant inox paneel met inox deurklink en sleutelgat
- Berging in zolder
 - o Groene schilderdeur
 - o Houten deurlijsten
 - o Vierkant inox paneel met inox deurklink en sleutelgat

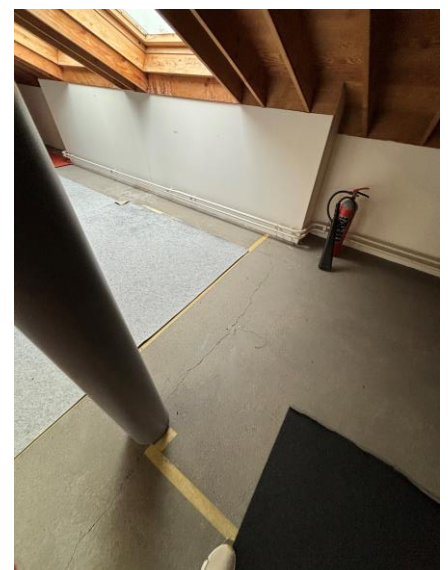
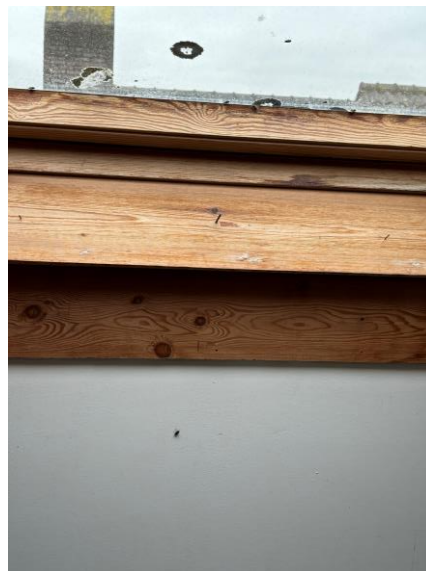
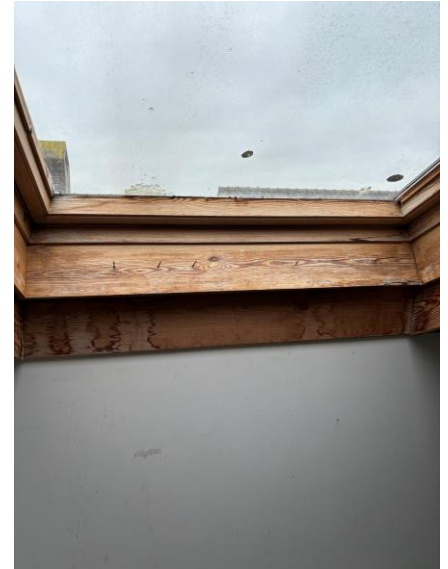
Vensters:

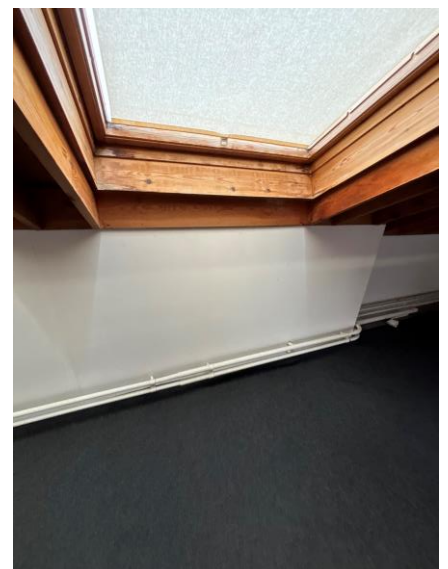
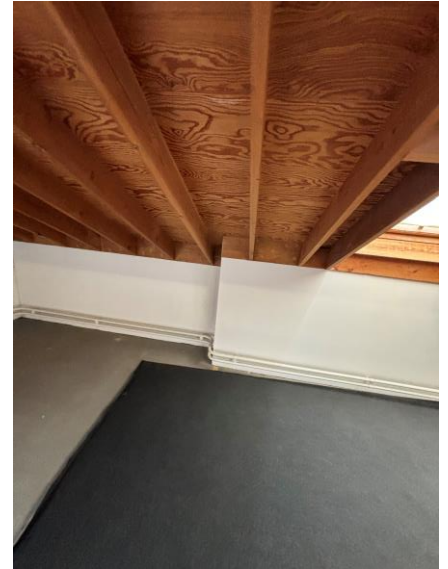
- 4 x velux raam
 - o Hout
 - o Er zijn in de houten lijsten nagels geslaan
 - o Witte lamellen
 - Zijn gescheurd

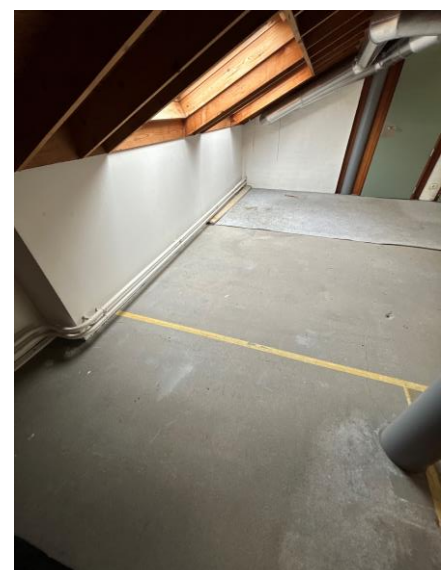
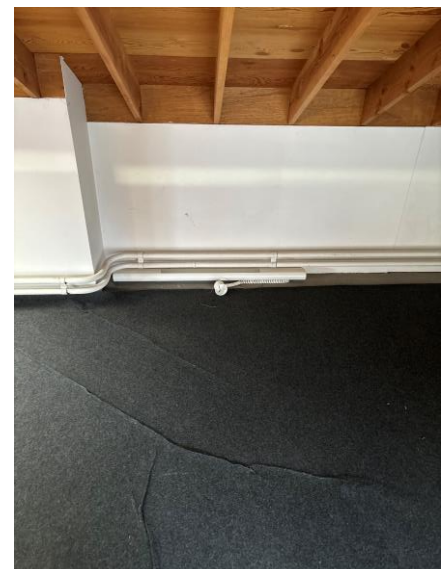
Divers:

- Brandblus apparaat
 - o Staat op de grond
- Boiler die volledig omkast is
 - o Merk: Atlantic



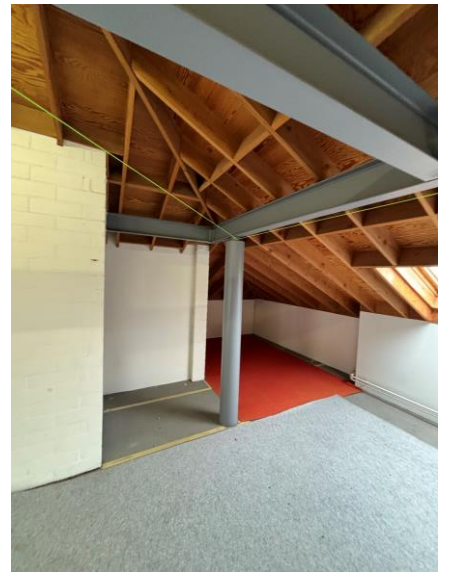












Berging in zolderruimte

Vloer:

- Terracotta oranje vloertegels
 - o Bevuild
- Grijs voegen
- Verhoog in grijs beton

Muren:

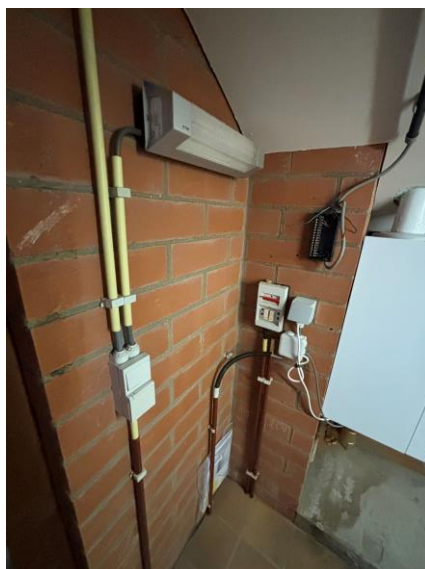
- Deels oranje bakstenen
 - o Grijs voegen
 - o 1 metalen haak
- Deels witte platen
- 1 x lichtpunt
- 1 x opbouwlichtschakelaar
- 1 x opbouw stopcontact met witte afdekplaat
- 1 x opbouw stopcontact met grijs afdekplaat
- Cv-ketel
 - o Merk: Vaillant
- Expansievat

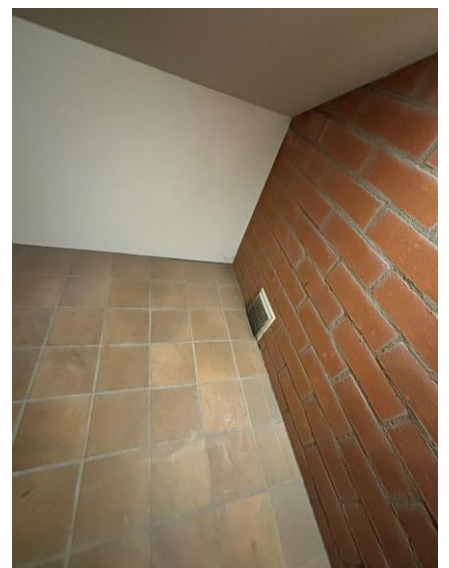
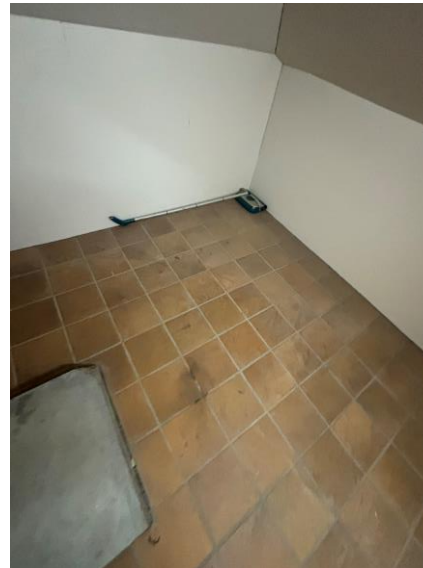
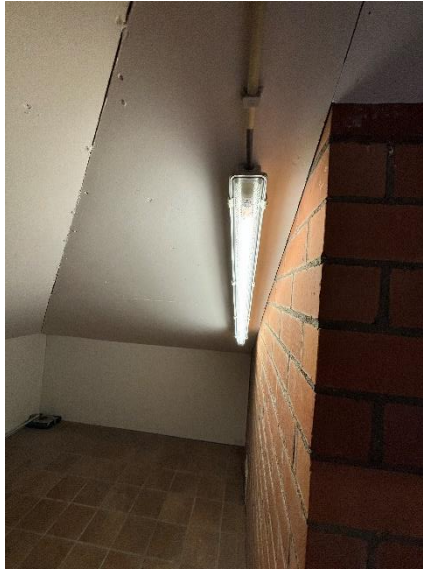
Plafond:

- Witte platen
- 1 x tl lamp
 - o Onbeschadigd

Deur naar:

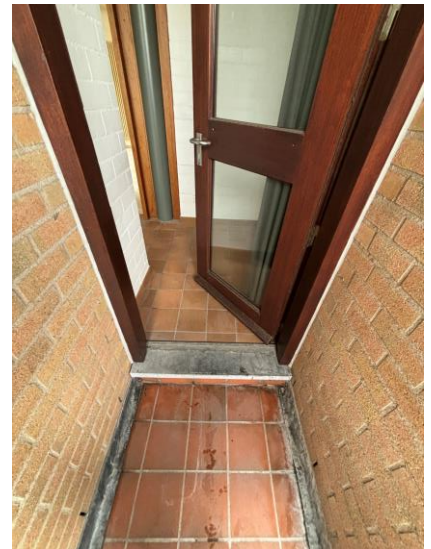
- Zolder
 - o Groene schilder deur
 - o Houten deurlijsten
 - o Vierkant inox paneel met inox deurklink en sleutelgat
 - o Deurvastzetter onderaan

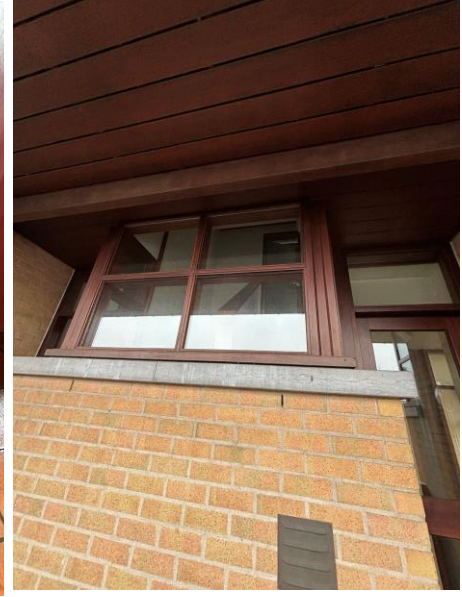
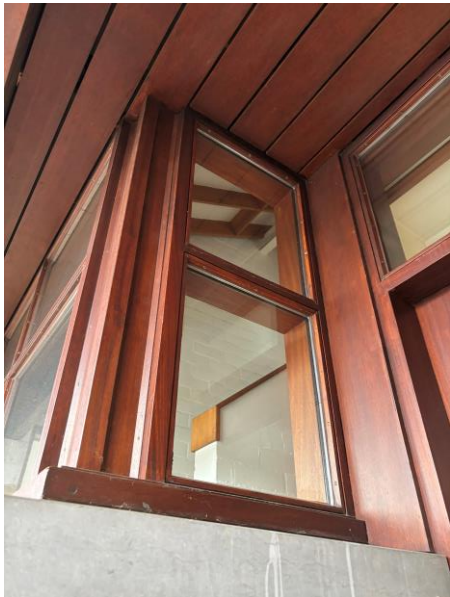
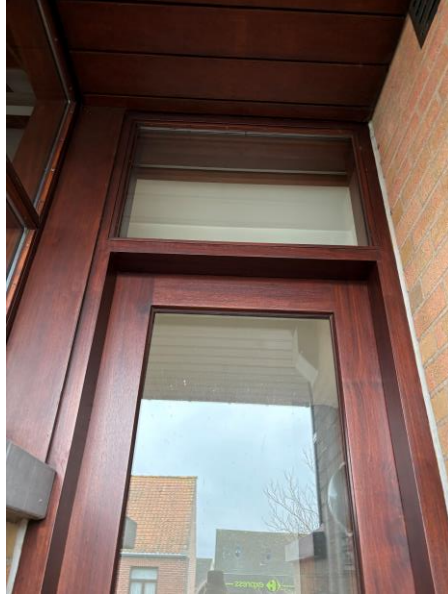


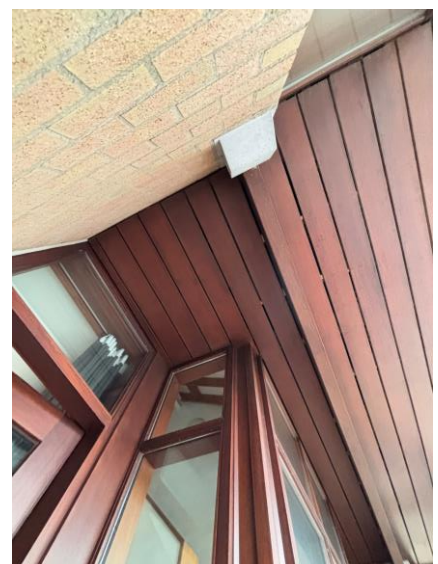
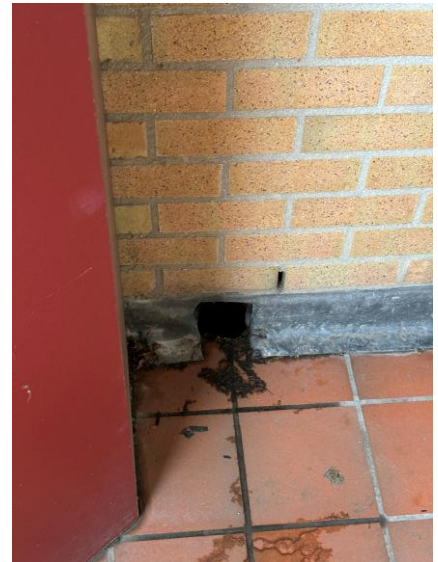
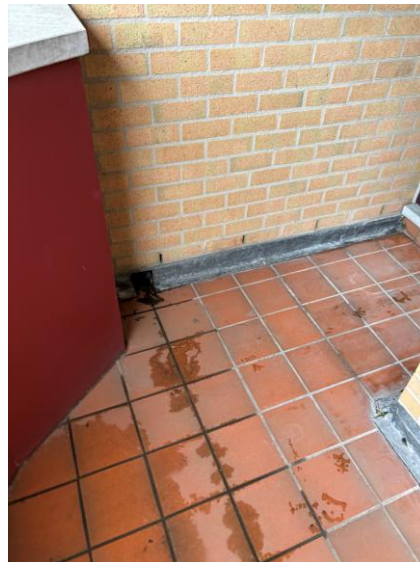




Terras







ALGEMENE VERMELDINGEN

Beide partijen verklaren, met het oog op de elementaire vereisten inzake veiligheid, gezondheid en woonbaarheid, dat:

- De woonvertrekken voldoende ruim zijn;
- Het niet gaat om “matrassenverhuur”;
- Er voldoende verlichting en verluchting aanwezig is in het gehuurde gebouw;
- Er voldaan is aan de minimale voorzieningen inzake sanitair (één tappunt voor drinkbaar water, één gootsteen, één toilet);
- De elektrische en verwarmingsinstallatie veilig is;
- Gebouw toegankelijk is;
- De trappen en vensters op de verdiepingen veilig zijn.

Tenzij anders vermeld wordt:

- wordt er geen onderzoek gedaan naar hetgeen in de wanden zit, in de vloeren zit, of zich achter meubelen en in plafonds bevindt.
- wordt er geen bodemonderzoek ingesteld
- wordt er geen onderzoek ingedaan naar de constructie noch stabiliteit van het goed.
- worden de muren niet gelood en de vloeren niet gepast.
- wordt geen vermeld gemaakt van openstaande verstekken aan de deur en raambekleding.
- omvat deze plaatsbeschrijving niet de controle van het goed werken van de verschillende uitrustingen, zoals elektriciteit, sanitair, ventilatie, rookmelder, afvoerleidingen, verwarmingsinstallatie, leidingen, kokers, waterputten, rioleringen, tv, telefoon, parlofonie, videofonie, elektrische huishoudapparaten,...
- worden de vermelde uitrustingen en toestellen verondersteld als zijnde in normale staat van goed gebruik, tenzij anders vermeld. De huurder neemt het onderhoud van de toestellen op zich.
- Is het verhuurde goed vrij van opstijgend, doorslaand, insijpelend of condensvocht.
- is alles wat vermeld wordt eigendom van de verhurende partij.
- bevindt het pand zich in goede staat van onderhoud.

De huurder erkent bij deze dat al het voornoemde in goede en perfecte staat is, behalve de eventuele gebreken vermeld in voorgaande tekst.

De huurder erkent het gebouw met aanhorigheden in nette en propere staat te hebben ontvangen.

Specifieke beschrijving bureel

Inkomhal en onthaal

Vloer:

- gietvloer
 - o lichtgrijs
 - o meerdere vlekken
- donkergrijs tapijt
- uit de vloer komt er een stopcontact met bekabeling (onder de onthaaldesk)

Plinten:

- wit geschilderde houten plinten
 - o bevuild

Muren:

Muur 1:

- 13 delige raam
 - o Hout
 - o Wit geschilderd
- Inkomdeur
 - o Hout
 - o Wit geschilderd
 - Barst boven en onder deurklink
 - o Inox ronde circkel
 - o Inox deurklink en ronde sleutelplaat
 - o Handgreep
 - Inox
 - Maandvormig
 - o Deurvastzetter
 - Inox

Muur 2:

- Kasten wand
 - o 6 kastdeuren
 - Hout
 - Wit geschilderd
 - Klein zwart schreefje in deur boven radiator (zie foto's)
 - Handgreep
 - inox
 - vierkant
 - Binnenkant:
 - Legplanken
 - o Verstelbaar
 - o Wit
 - Transparant ronde deurstoppers
 - o 2 panelen met gleuven om radiators weg te stoppen

- Hout
 - Wit geschilderd
- Deur naar berging
 - Wit geschilderde houten deur met vast raam erboven
 - Wit geschilderde houten deurlijsten
 - Inox vierkant paneel met deurklink en sleutelgat
- Alarm detector

Muur 3:

- Wit geschilderd
 - Sticker met ' CPJ Accountants '
 - Meerdere barsten langs de zijkant
- Glazen schuifdeur links
 - Ingegraveerde handgreep
 - Inox
 - Muur waar glazen deur tegen schuift heeft meerdere zwarte vlekken
- Glazen schuifdeur rechts
 - Ingegraveerde handgreep
 - Inox
 - Muur waar glazen deur tegen schuift heeft meerdere zwarte vlekken

Muur 4:

- Wit geschilderd
- Alarm systeem
- 1 lichtschakelaar met dubbele drukknop
 - Kunststof wit
- 1 stopcontact
 - Kunststof wit

Plafond:

- Tegelplafond
 - Wit
- 4 lichtpunten
 - Onbeschadigd

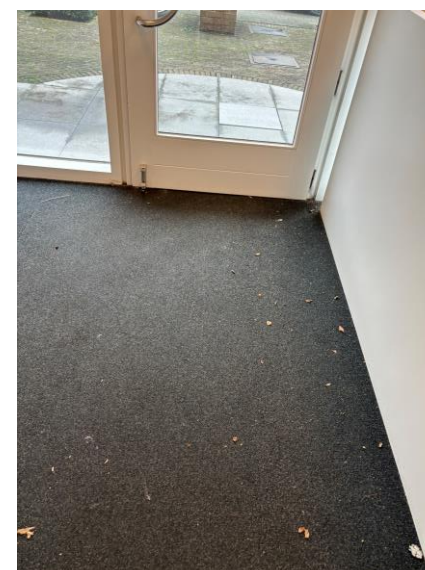
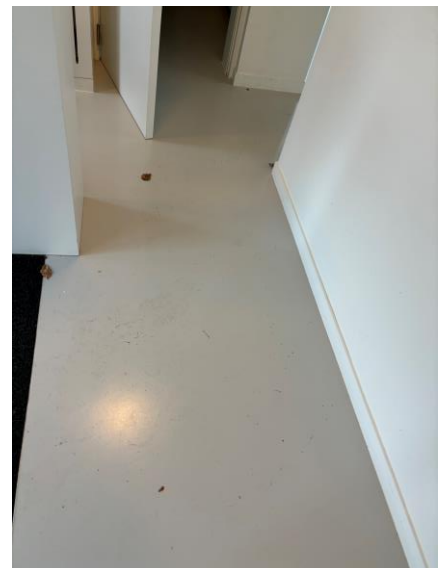
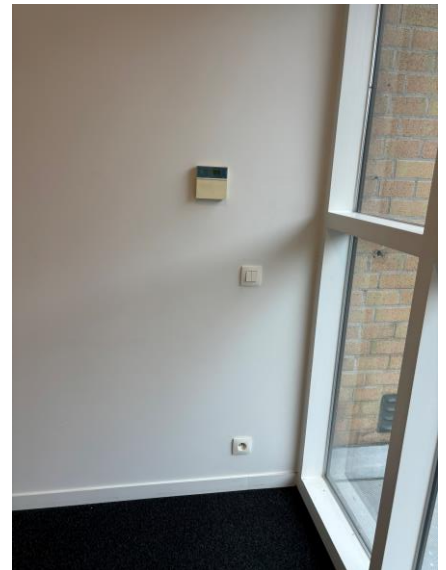
Deur naar:

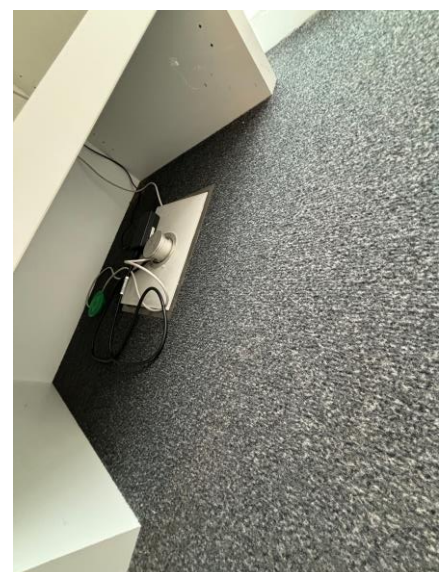
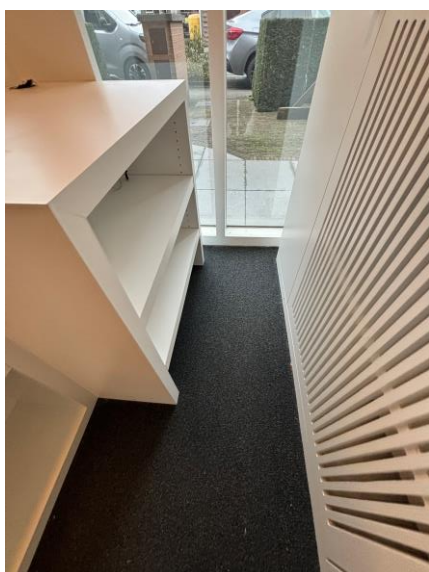
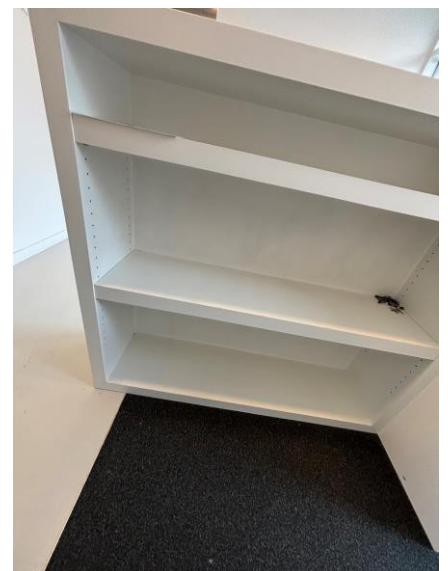
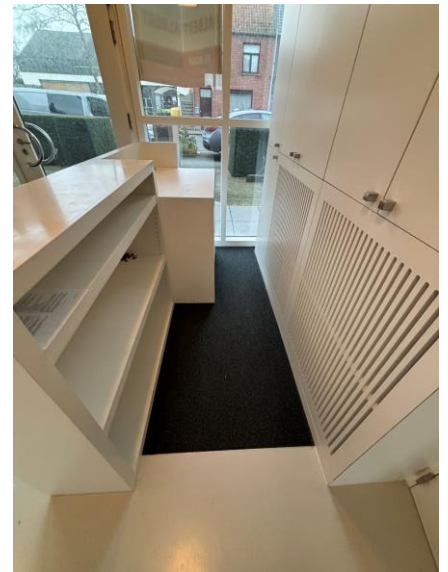
- Voordeur
- Slaapkamer 1
- Slaapkamer 2
- Toilet
- Badkamer

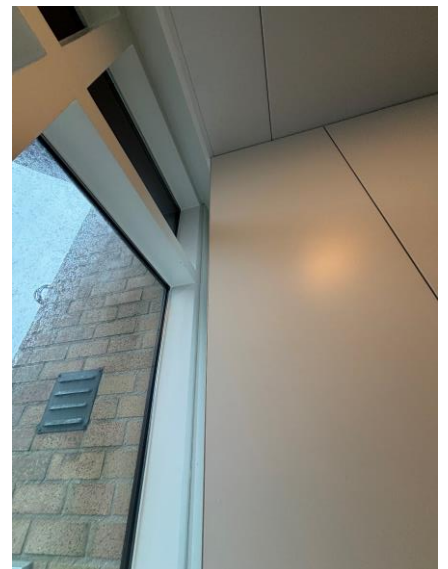
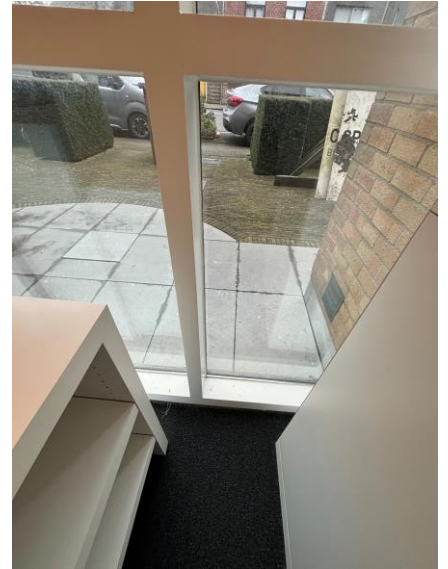
Meubilair:

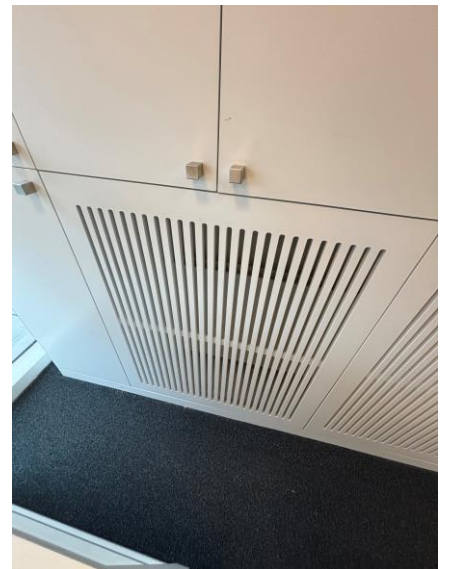
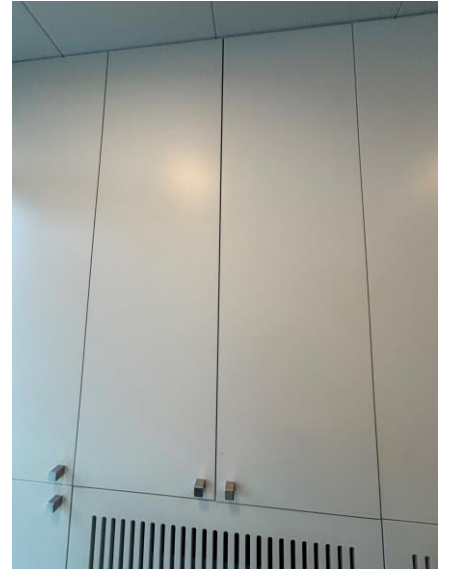
- Onthaal desk
 - Wit
 - Voorkant:
 - is een effenpaneel
 - achterkant:
 - verstelbare witte legplanken

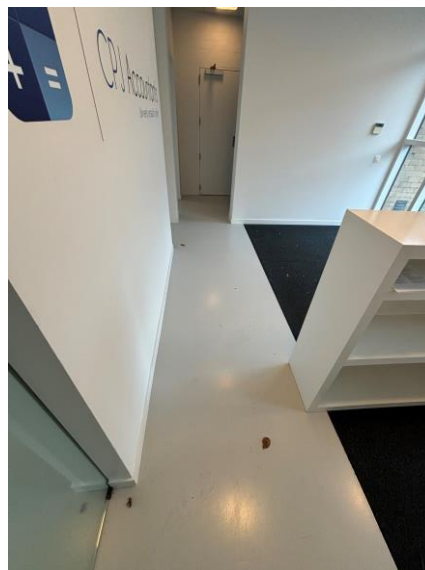


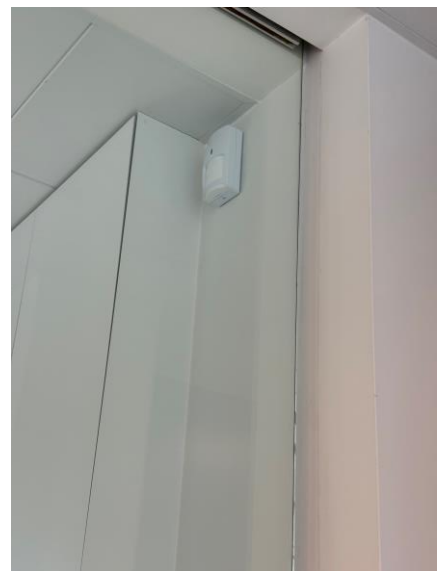
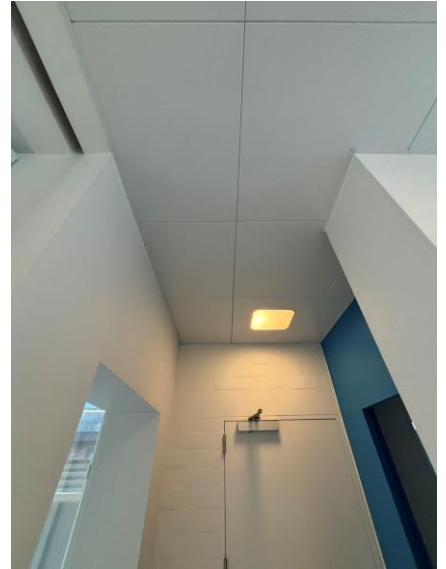












Tussenhal naast inkomhal

Vloer:

- gietvloer
 - o grijs
 - o Barst die vertrekt van tegen de muur

Plinten:

- Wit geschilderde houten plinten

Muren:

Muur 1:

- Wit geschilderd

Muur 2:

- Wit geschilderd
 - o Rondom de deur zitten er scheuren
- Deur naar vergaderzaal
 - o Wit geschilderde houten deur
 - o Wit geschilderde houten deurlijsten
 - o Vierkant inox paneel met deurklink en sleutelgat

Muur 3:

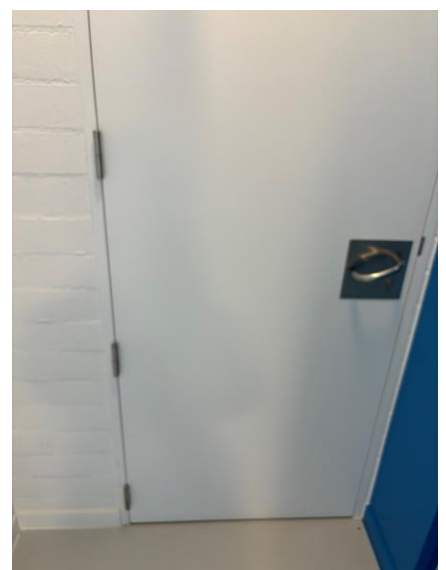
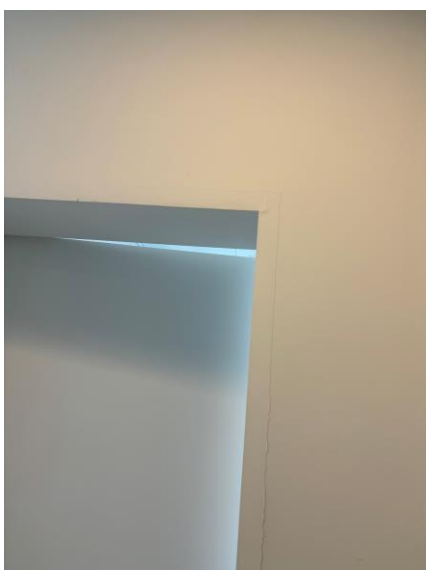
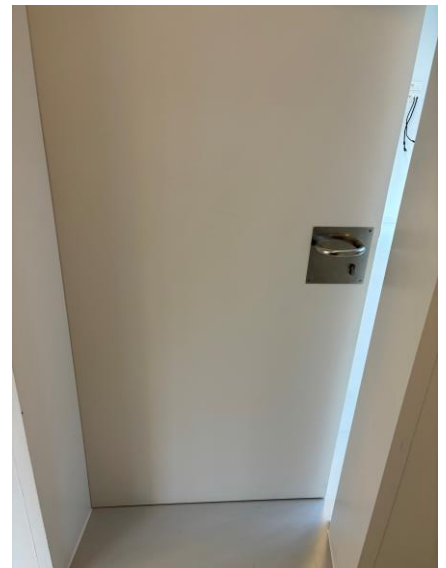
- Bakstenen
 - o Wit geschilderd
- Deur naar berging
 - o Wit geschilderde houten deur
 - o Wit geschilderde houten deurlijsten
 - o Vierkant inox paneel met deurklink en sleutelgat

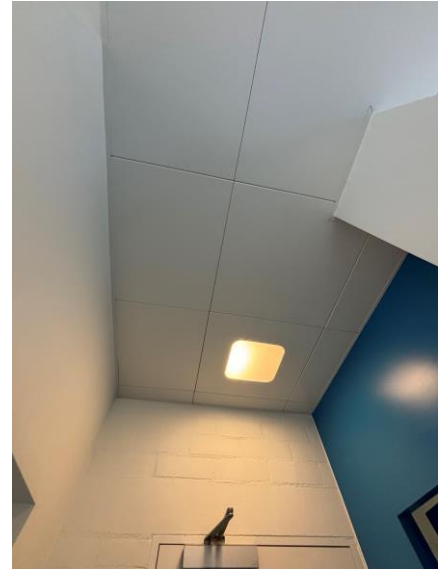
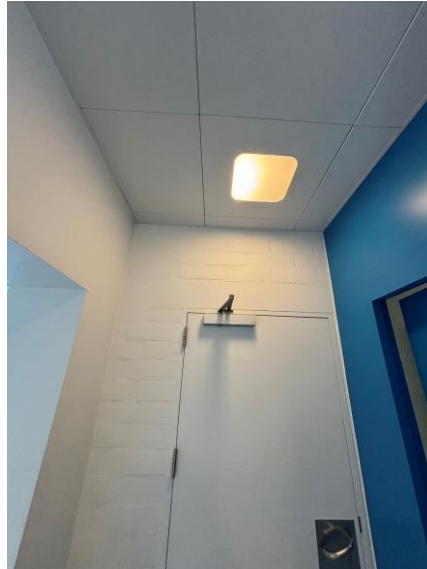
Muur 4:

- Blauw geschilderd
- Deur naar toilettenhal
 - o Blauw geschilderde houten deur
 - o Vierkant inox paneel met deurklink

Plafond:

- Plafondtegels
 - o Wit
- 1 lichtpunt
 - o Onbeschadigd





Toilethal

Vloer:

- Gietvloer
 - o Grijs geschilderd
 - o Deksel in vloer
- Meerdere vlekken

Plinten:

- Wit geschilderde houten plinten

Muren:

Muur 1:

- Blauw geschilderd
- Deur naar tussenhal
 - o Blauw geschilderde houten deur
 - o Vierkant inox paneel met deurklink
- Lichtdetector

Muur 2:

- Bakstenen
 - o Wit geschilderd
- Deur naar toilet (groot)
 - o Wit geschilderde houten deur
 - o Wit geschilderde houten deurlijsten
 - o Vierkant inox paneel met deurklink en draaislot
 - o Verluchtingsrooster onderaan
 - Wit
- Deur naar toilet (klein)
 - o Wit geschilderde houten deur
 - o Wit geschilderde houten deurlijsten
 - o Vierkant inox paneel met deurklink en draaislot
 - o Verluchtingsrooster onderaan
 - Wit

Muur 3:

- Bakstenen
 - o Wit geschilderd
- 1 lavabo
 - o Wit
 - o Zwarte rubberen stop met ketting
- Koudwaterkraan
- 1 spiegel
- Zeep dispenser
 - o Merk: Lotus
- Waterkraan
 - o Er staat een grijze emmer onder

Muur 4:

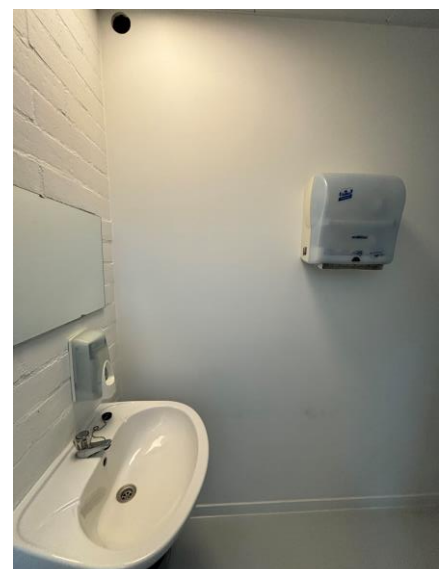
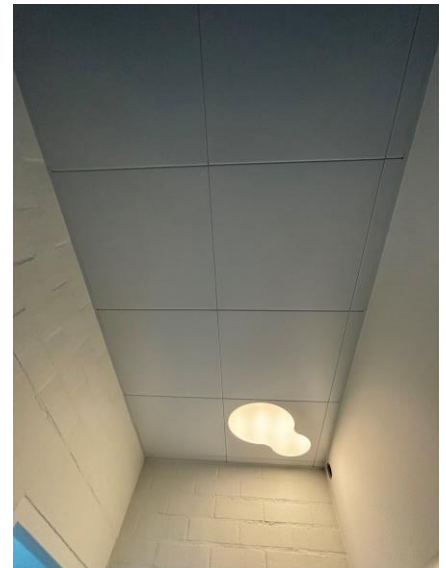
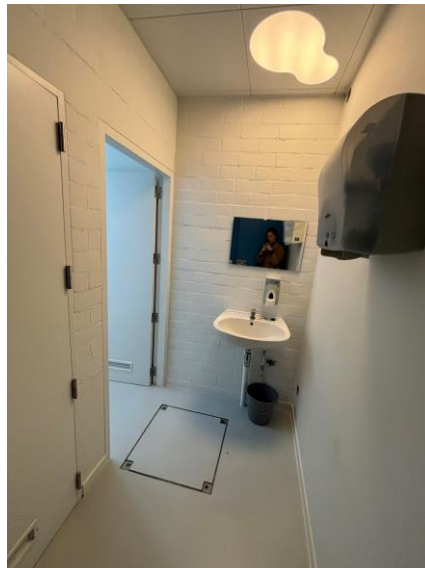
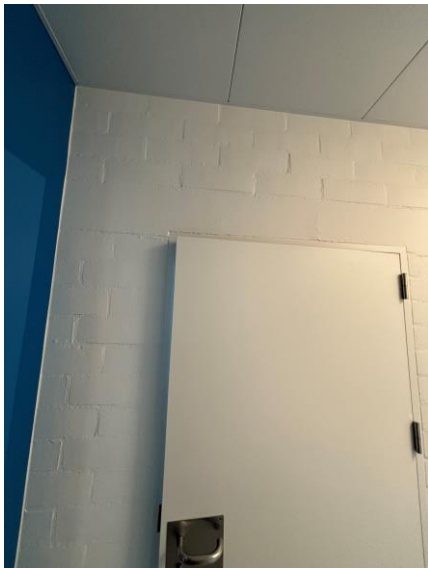
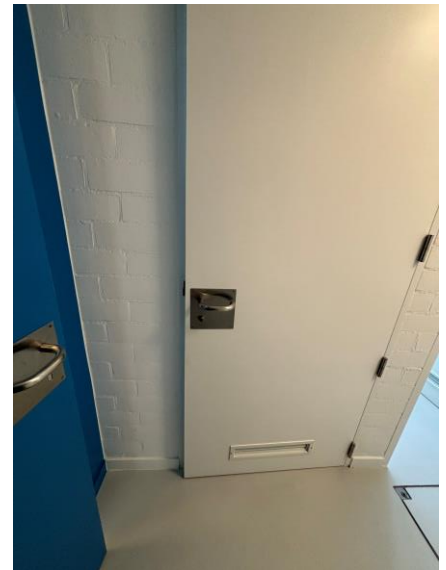
- Wit geschilderd
 - o Rond gat
- Papier dispenser:
 - o Merk: Lotus

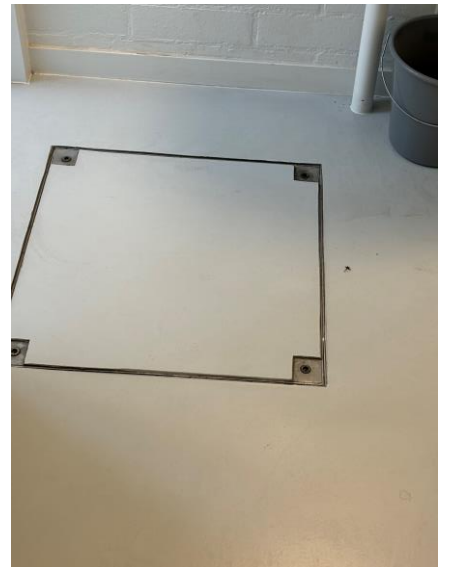
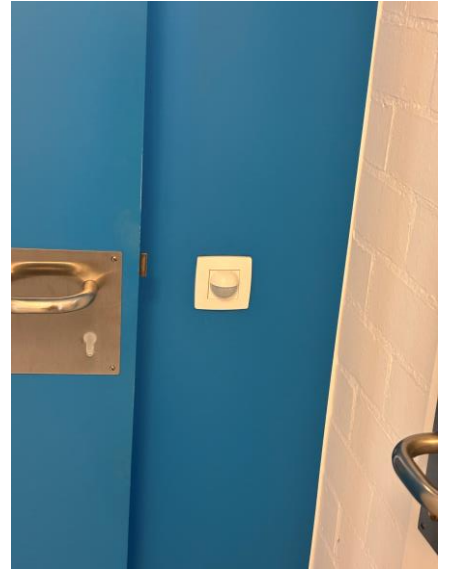
Plafond:

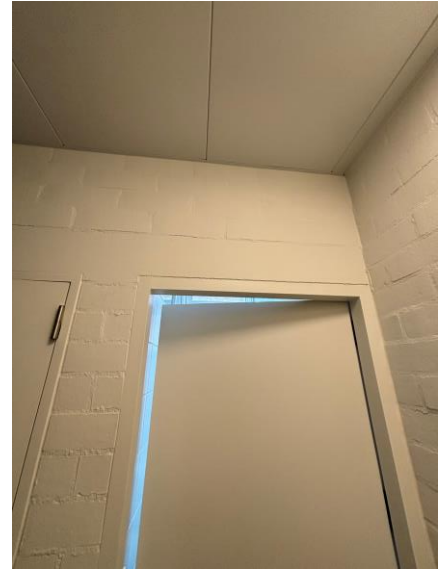
- Plafond tegel
 - o Wit
- 1 lichtpunt
 - o onbeschadigd

Deur naar:

- Voordeur
- Slaapkamer 1
- Slaapkamer 2
- Toilet
- Badkamer







Klein toilet

Vloer:

- Gietvloer
 - o Grijs
 - o Bevuild

Muren:

Muur 1:

- Wit geschilderd
- Deur naar toilethal
 - o Wit geschilderde houten deur
 - o Wit geschilderde houten deurlijsten
 - o Vierkant inox paneel met deurklink en draaislot
 - o Verluchtingsrooster onderaan
 - Wit

Muur 2:

- Witte faiencetegel
 - o Witte voegen
 - o Onderaan bruine streep
- Erboven zitten 2 vaste ramen
- 1 lichtschakelaar
 - o Kunststof wit
 - o Onbeschadigd

Muur 3:

- Witte faiencetegel
 - o Witte voegen
- Erboven zitten 2 kip ramen
- Toilet
 - o Wit
 - o Binnenkant: bevuild

Muur 4:

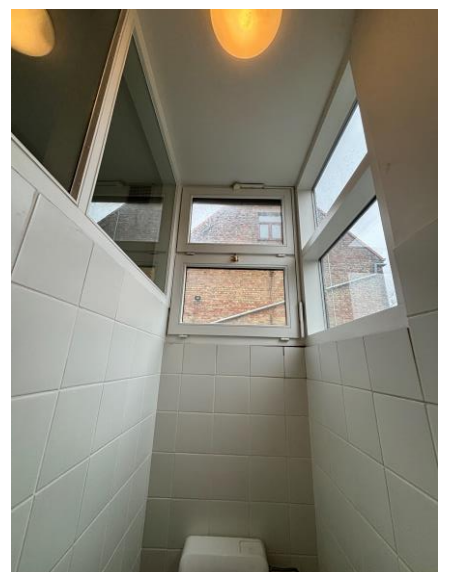
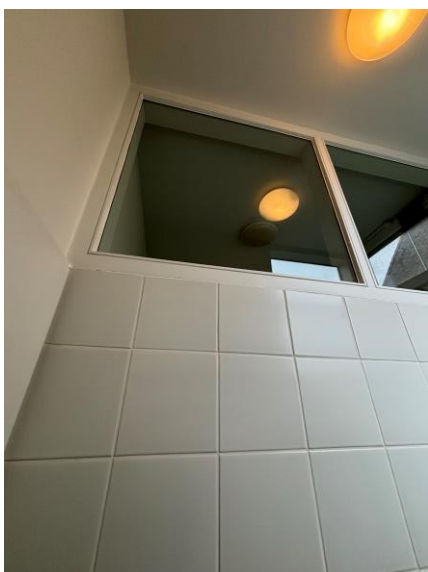
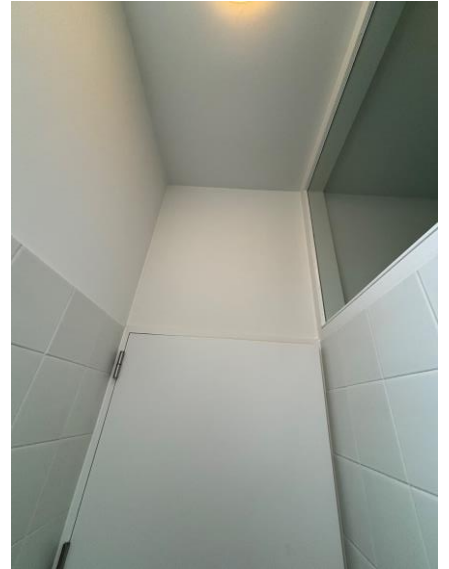
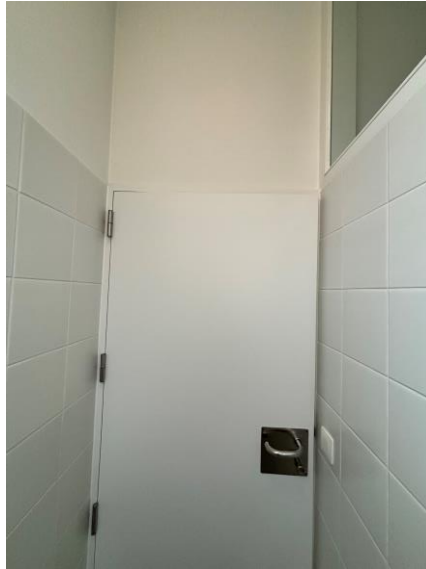
- Deels witte faiencetegel
 - o Witte voegen
- Deels wit geschilderd
- Erboven zitten 2 vaste ramen
- 1 haak
- Papier dispenser

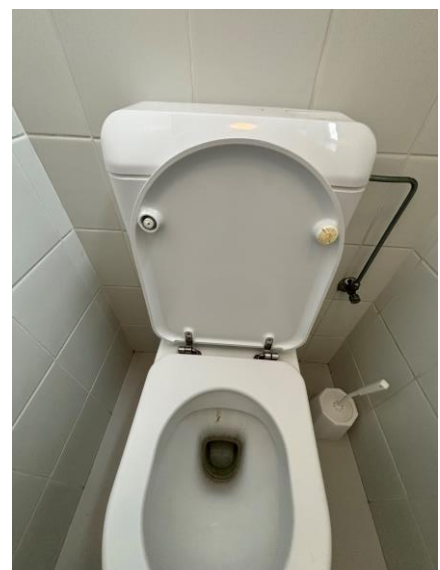
Plafond:

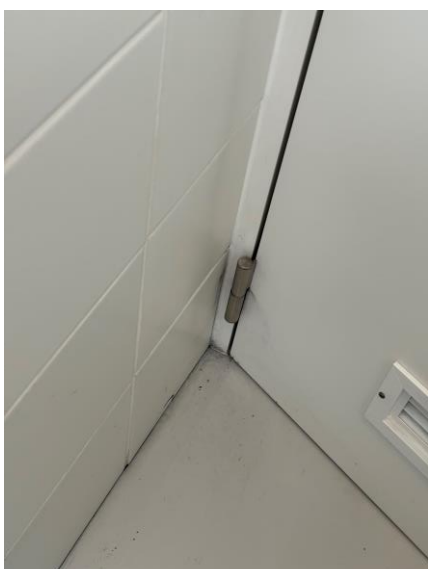
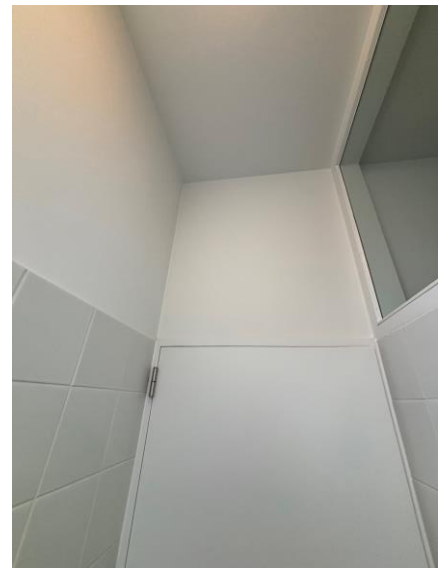
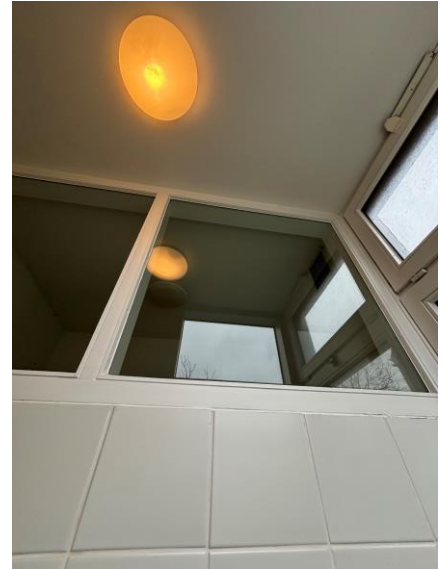
- Wit geschilderd
- 1 rond lichtpunt
 - o Onbeschadigd

Divers:

- Wc borstel
 - o Wit







Groot toilet

Vloer:

- Gietvloer
 - o Grijs
 - o Bevuild

Muren:

Muur 1:

- Deels wit geschilderd
- Deels witte faiencetegel
 - o Witte voegen
- Deur naar toilethal
 - o Wit geschilderde houten deur
 - o Wit geschilderde houten deurlijsten
 - o Vierkant inox paneel met deurklink en draaislot
 - o Verluuchtingsrooster onderaan
 - Wit

Muur 2:

- Deels wit geschilderd
- Deels witte faiencetegel
 - o Witte voegen
- 1 lichtdetector
- 1 lavabo
 - o Wit
- Koudwaterkraan
- Legplank
 - o Wit
- Spiegel
- 1 lichtpunt boven spiegel
 - o Werkt niet
- 1 zeepbakje
- 1 handdoekenbar
 - o Inox
 - o 2 bevestigingspunten tegen de muur

Muur 3:

- Deels wit geschilderd
- Deels witte faiencetegel
 - o Witte voegen
- Toilet
 - o Wit
 - o Binnenkant: bevuild
- Steunbar
 - o Kunststof wit
- 2 ventilatieroosters

Muur 4:

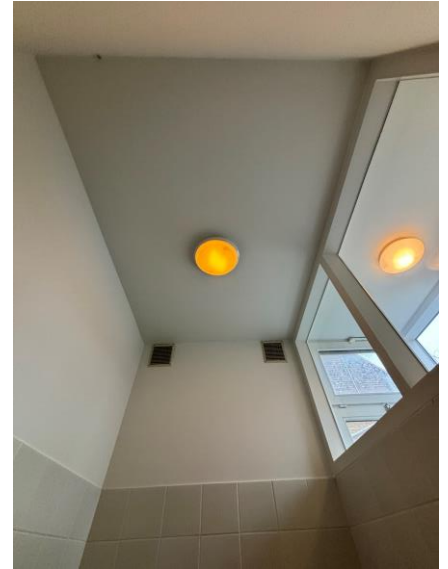
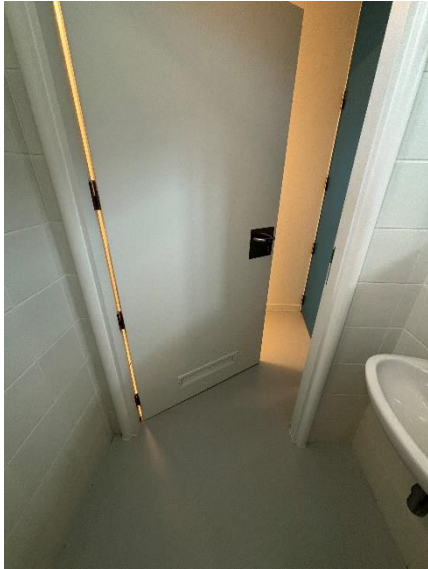
- Deels witte faiencetegel
 - o Witte voegen
 - o 2 vijzen onder papier dispenser
- Erboven zitten 2 vaste ramen
- Papier dispenser
 - o Merk: Lotus
- Steunbar
 - o Inox
- Geplastificeerd blad met tekst
- 1 haak

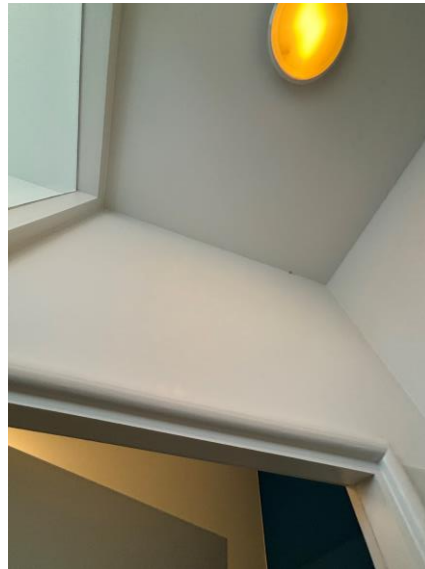
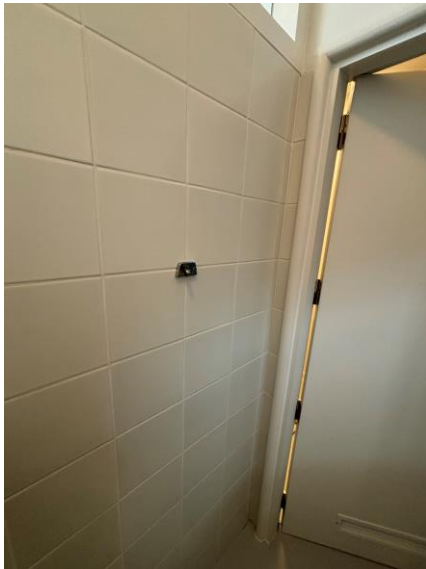
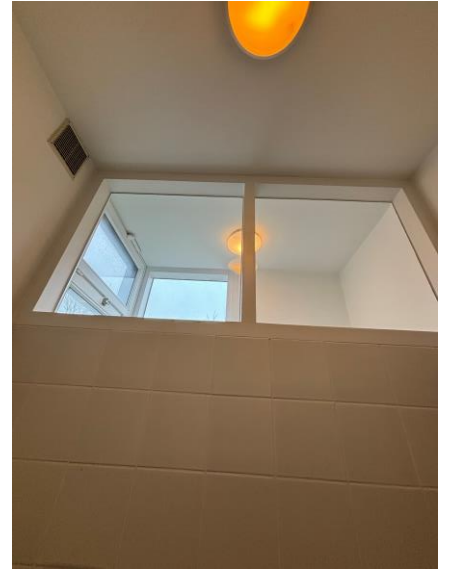
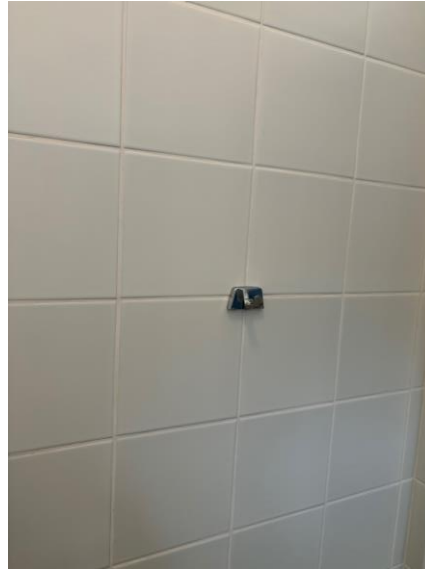
Plafond:

- Wit geschilderd
- 1 rond lichtpunt
 - o Onbeschadigd

Divers:

- Wc borstel
 - o Wit





Berging

Vloer:

- Terracotta tegel
 - o Oranje

Muren:

- Deels bakstenen
 - o Wit geschilderd
- Deels wit geschilderd
- 1 armatuur met lichtschakelaar en stopcontact
- 2 tl lampen
- 2 pluggen

Plafond:

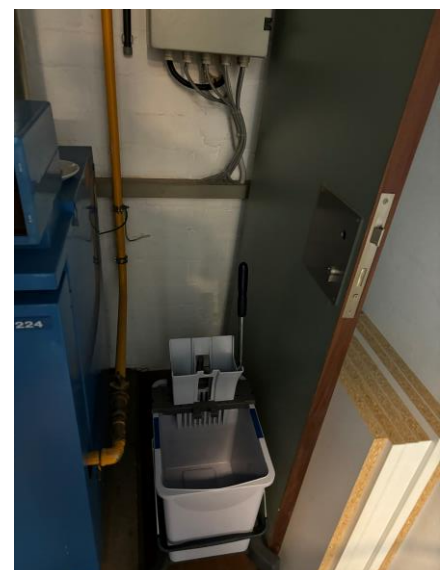
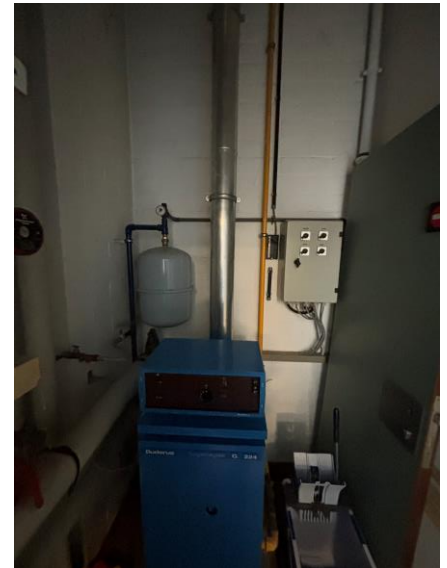
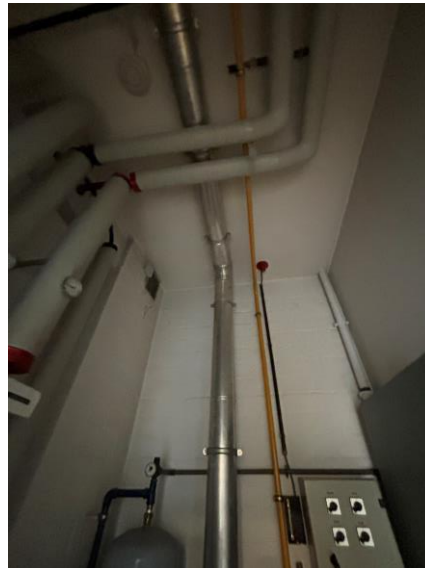
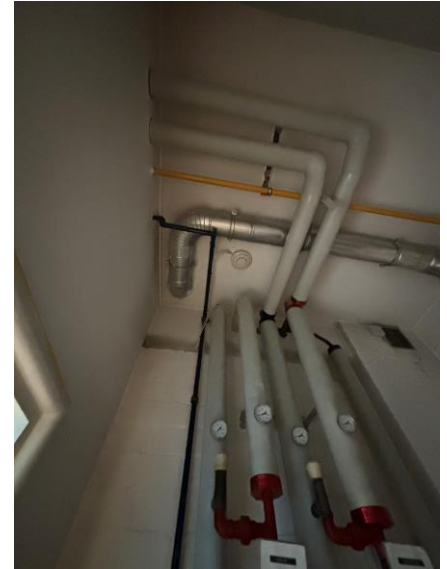
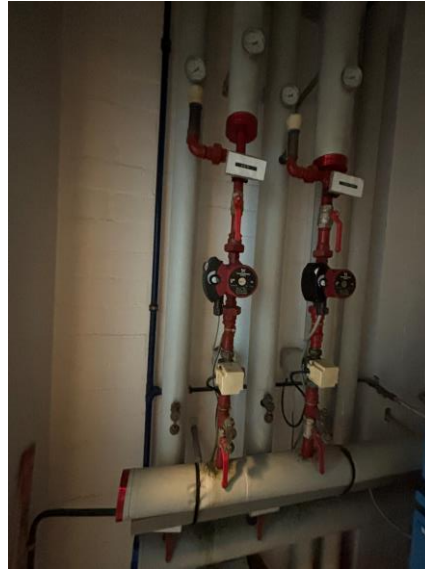
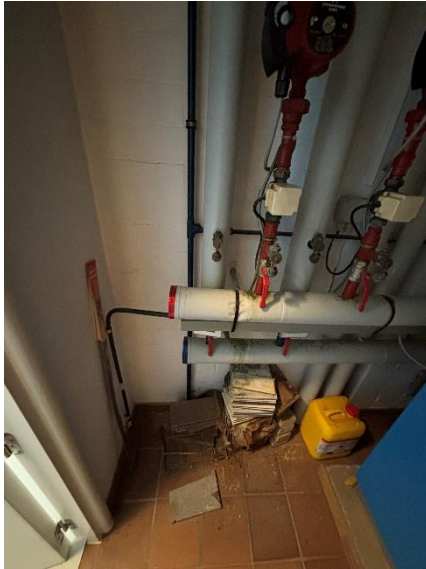
- Wit geschilderd
- Rookmelder

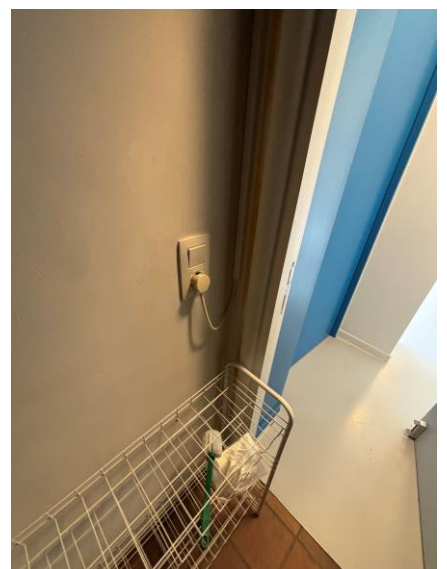
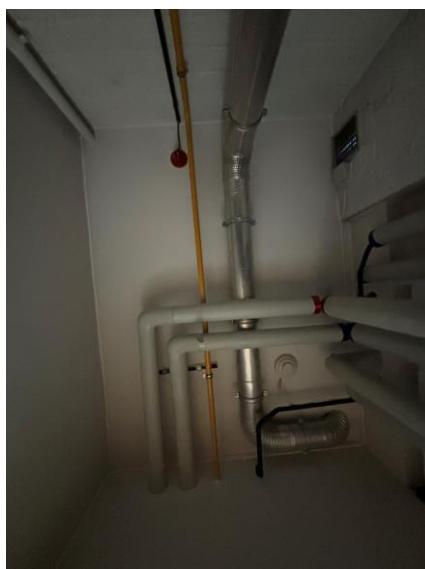
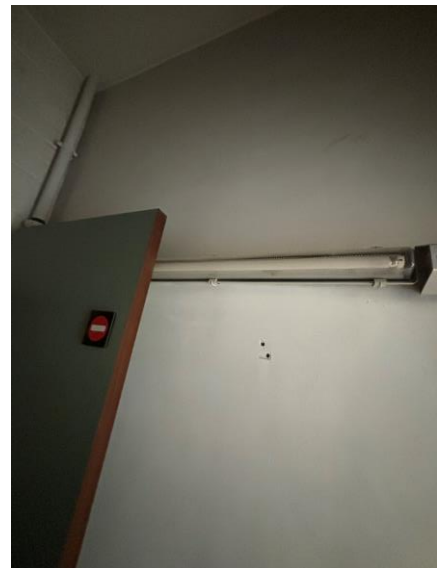
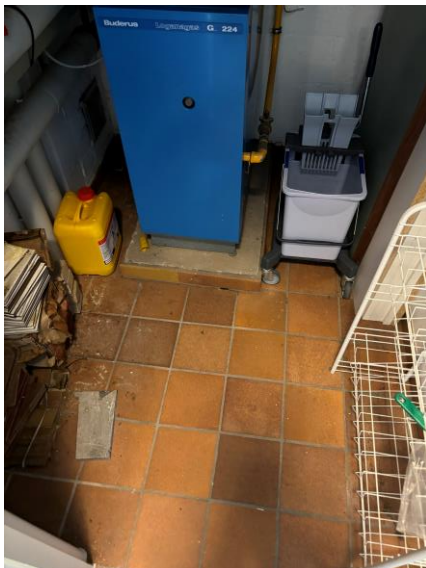
Deur naar:

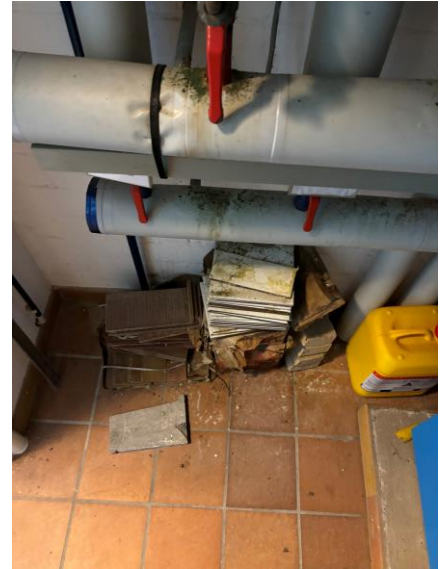
- Deur naar tussenhal
 - o Wit geschilderde houten deur
 - o Wit geschilderde houten deurlijsten
 - o Vierkant inox paneel met deurklink en sleutelgat
 - o Deurvastzetter
 - Inox

Divers:

- Buderus
- Ketel
- Emmer op wieltjes
- Wit rek
- Bedieningspaneel
- Er staat een losse deur
- Meerdere witte panelen
- 2 pompen
 - o Grundfos







Vergaderzaal

Vloer:

- Gietvloer
 - o Grijs
 - o Bevuild
- 1 deksel

Plinten:

- Wit geschilderde houten plinten

Muren:

Muur 1 :

- Bakstenen
 - o Wit geschilderd
- Deur naar tussenhal
 - o Wit geschilderde houten deur
 - o Wit geschilderde houten deurlijsten
 - o Vierkant inox paneel met deurklink en sleutelgat
- 1lichtschakelaar
 - o Kunststof wit
 - o Onbeschadigd
- 1 air bediening
 - o Merk: Mitsubishi
- 1 verticale radiator
 - o Wit
- 1 bedingspaneel voor automatische zonnewering
 - o 3 grijze drukknoppen
 - o Merk: Somfy

Muur 2:

- Wit geschilderd
 - o Bevuild
- Ingemaakte kast
 - o 4 kastdeuren
 - o Hout
 - o Wit geschilderd
 - Bevuild onderaan
 - o Handgreep
 - Vierkant
 - Inox
 - o Binnekant:
 - Legplanken
 - Verstelbaar
 - Wit
- Bar voor projectiedoek
 - o 3 draden
- Alarm detector

Muur 3:

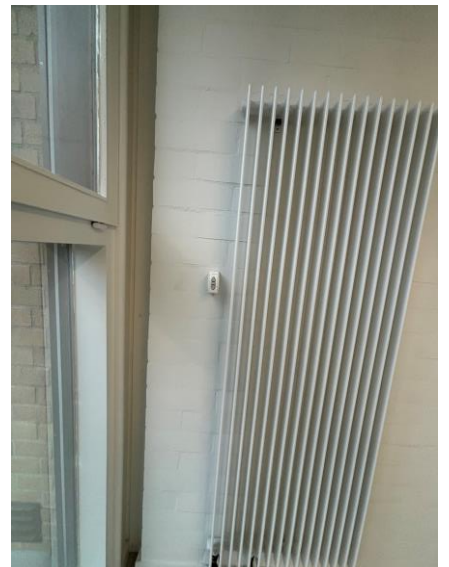
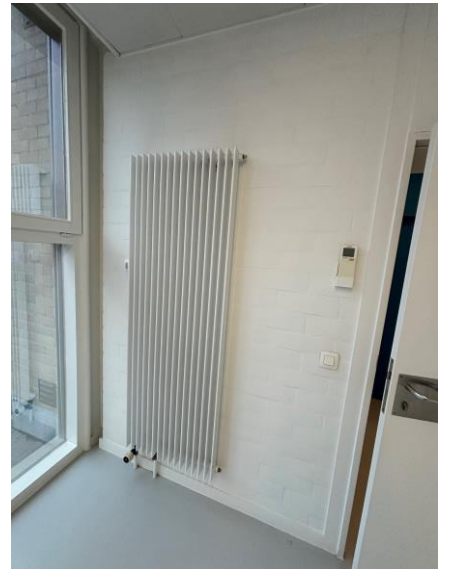
- Wit geschilderd
 - o 4 pluggen
 - o 2 grote vijzen
 - o Meerdere kleine beschadigingen
- 1 armatuur met stopcontact en utp aansluiting
 - o Kunststof wit
- 1 armatuur met stopcontact en distributie aansluiting
 - o Kunststof wit
- 1 lichtschakelaar
 - o Kunststof wit
 - o Onbeschadigd
- 1 stopcontact
 - o Kunststof wit
- Deur naar keuken
 - o Wit geschilderde houten deur
 - Zwarte vlek
 - o Wit geschilderde houten deurlijsten
 - o Vierkant inox paneel met deurklink en sleutelgat
- Er zijn scheurtjes in de muur rondom de deur naar de keuken

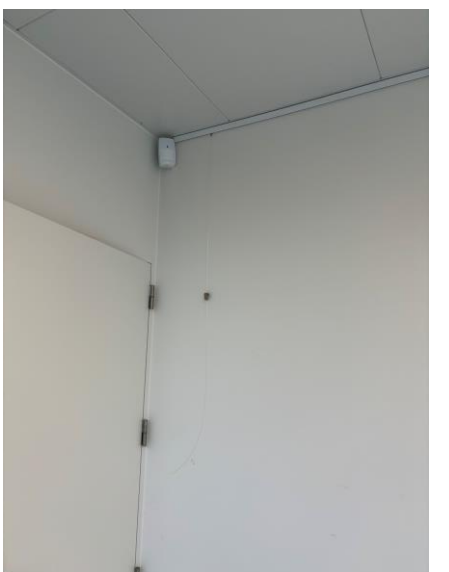
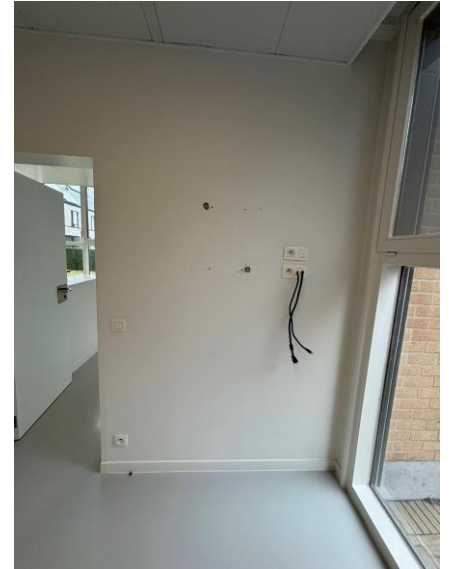
Muur 4:

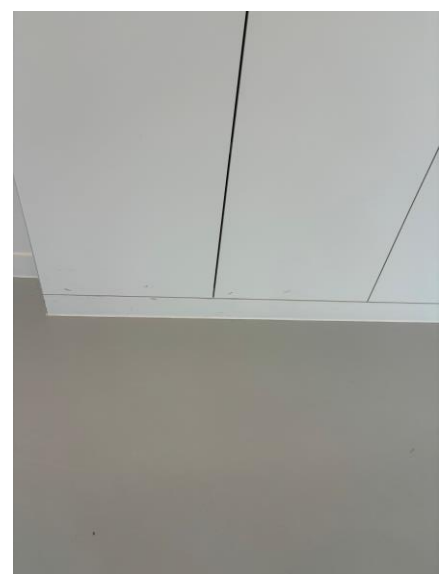
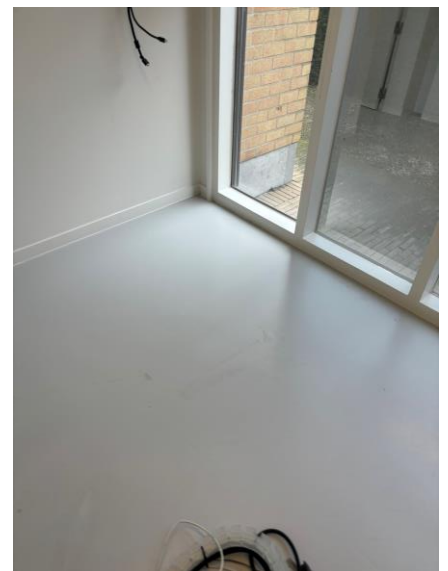
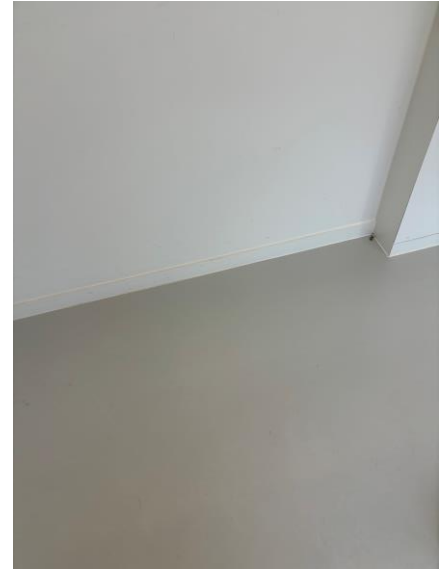
- 10 delig raam
 - o 2 kip ramen
 - o 8 vaste ramen
 - o Hout
 - o Wit geschilderd

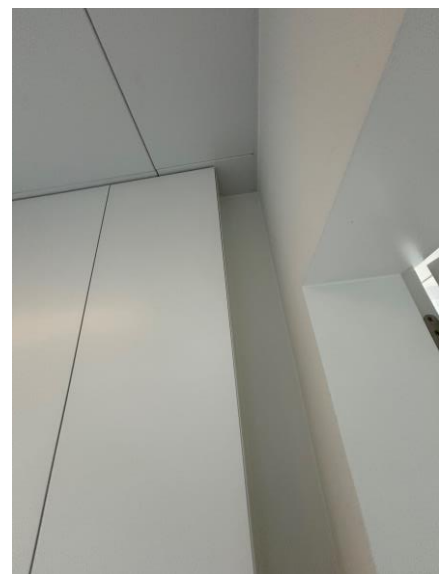
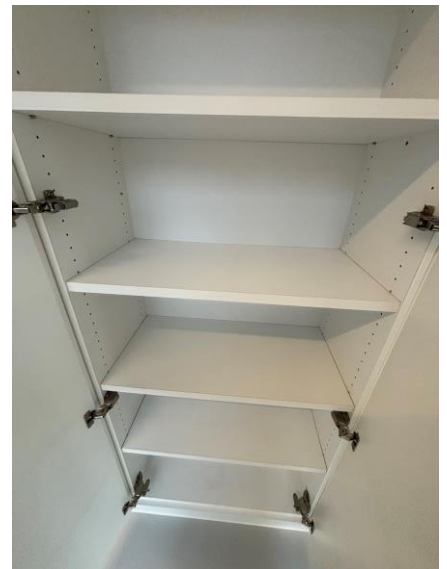
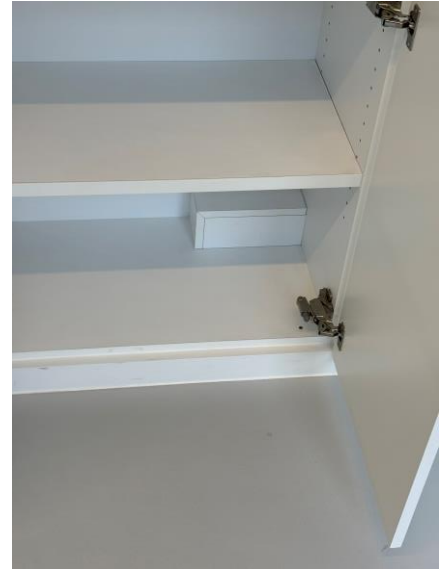
Plafond:

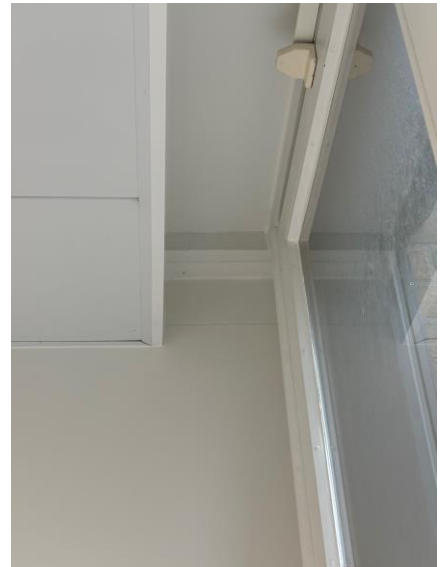
- Plafondtegels
 - o Wit
- 1 ingebouwd langwerpig lichtpunt
 - o Onbeschadigd
- Airco systeem
 - o Merk :Mishubishi

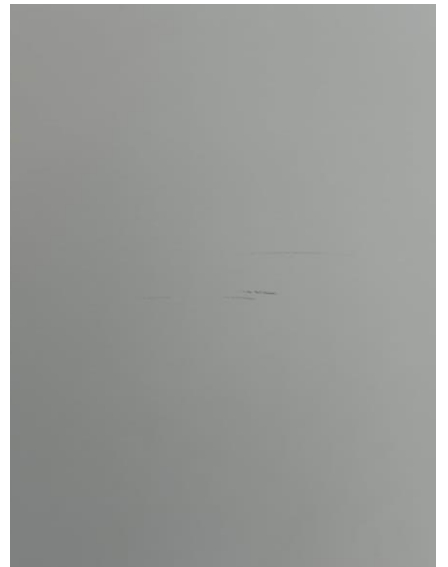
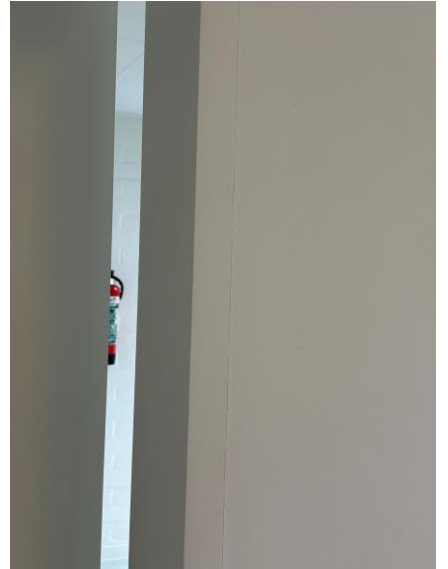












Keuken

Vloer:

- Gietvloer
 - o Grijs

Plinten:

- Wit geschilderde houten plinten

Muren:

Muur 1:

- Wit geschilderd
- Deur naar vergaderzaal
 - o Wit geschilderde houten deur
 - Zwarte vlek
 - o Wit geschilderde houten deurlijsten
 - o Vierkant inox paneel met deurklink en sleutelgat
- Scheurtjes naast de deur
- 1 verticale radiator
 - o Wit
- Alarmdetector

Muur 2:

- Muurtje
 - o Wit
 - o Hoeken en randen zijn beschadigd
 - o Onderaan is het bevuild

Muur 3:

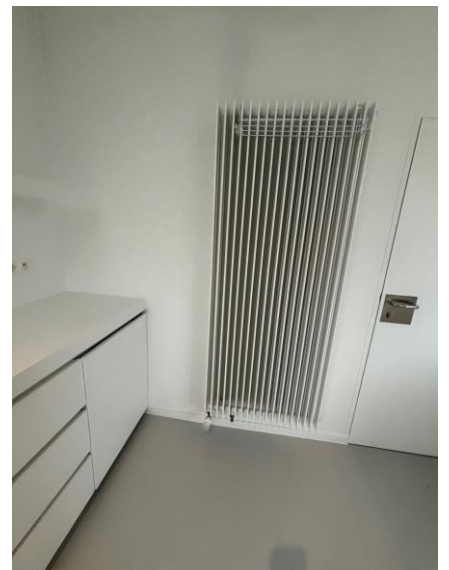
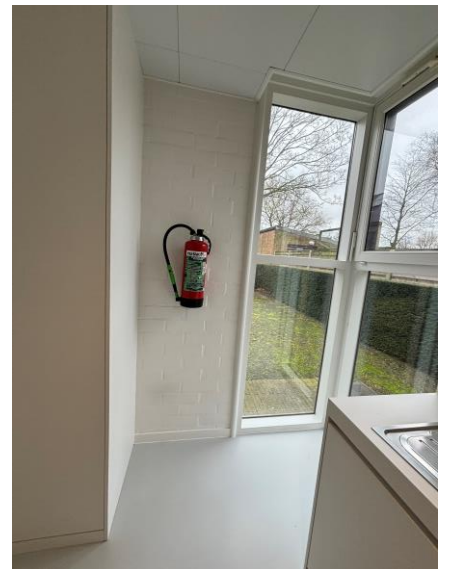
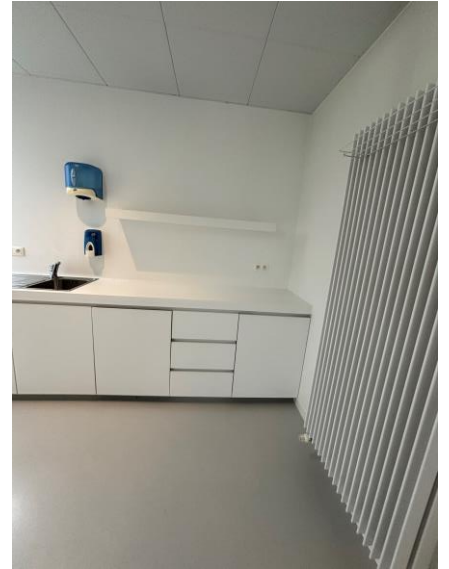
- Bakstenen die wit geschilderd zijn
- 2 delig raam
 - o Hout
 - o Wit geschilderd
 - o 2 vaste ramen
- Brandblus apparaat
- Ingebouwde kast
 - o Wit
 - o 2 kastdeuren
 - o 2 handgrepen
 - Vierkant
 - Inox
 - o Binnenkant:
 - Legplanken
 - Wit
 - verstelbaar

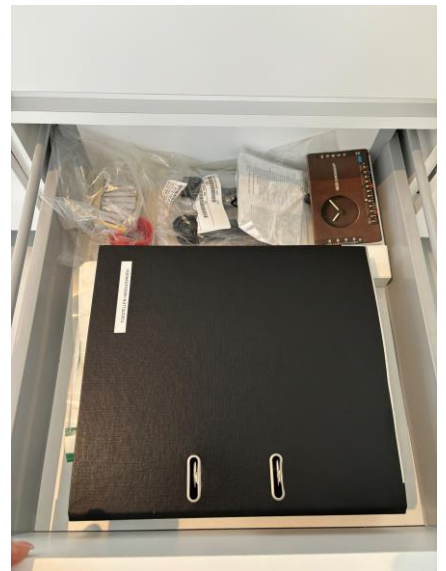
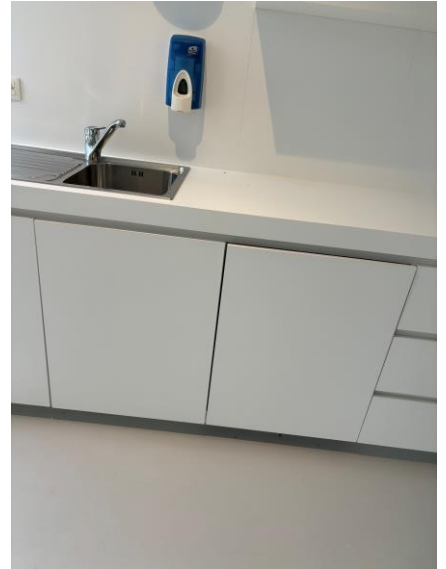
Muur 4:

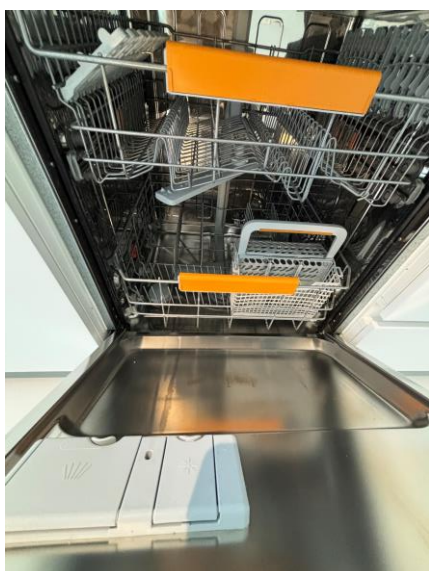
- Witte platen
- Aan de zijkant zit er een verluchttingsrooster
 - o Wit
- Keukenkast
 - o 2 kastdeuren
 - Wit
 - Binnenkant:
 - Vuilnisemmer
 - o Wit
 - o Hangt niet meer vast aan de kastdeur
 - Keukenboiler
 - o Merk: Close-in 10
 - verlengkabel met stopcontactdoor (3)
 - vloerbekleding is beschadigd
 - o 3 lades
 - Wit
 - o 1 vaatwas
 - Bekleed met wit paneel
 - Merk: Electrolux
 - o 1 koelkast
 - Bekleed met wit paneel
 - Merk: AEG
 - o Witte keukentablet
 - Enkele vlekken
 - o Spoelbak met afdrupzone
 - Merk: Franke
 - o Eengreepsmengkraan
- 1 legplank
 - o Wit
- 2 dubbele stopcontacten
 - o Kunststof wit
- Zeepdispenser
 - o Merk: Lotus
- Papier dispenser
 - o Merk: Lotus
- 2 delig raam
 - o Hout
 - o Wit geschilderd
 - o 1 vast raam en 1 kip raam erboven

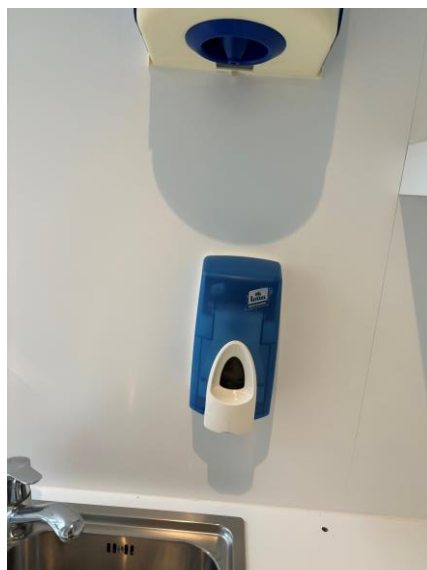
Plafond:

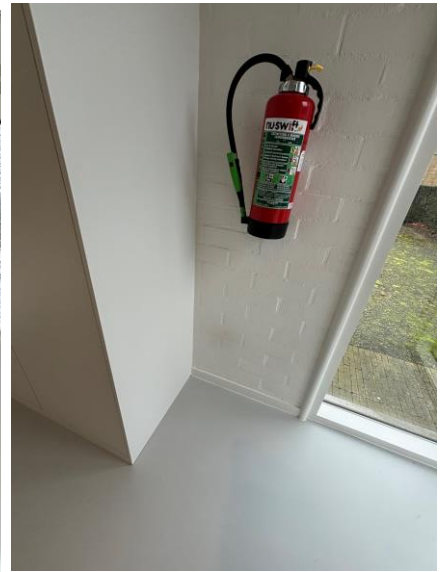
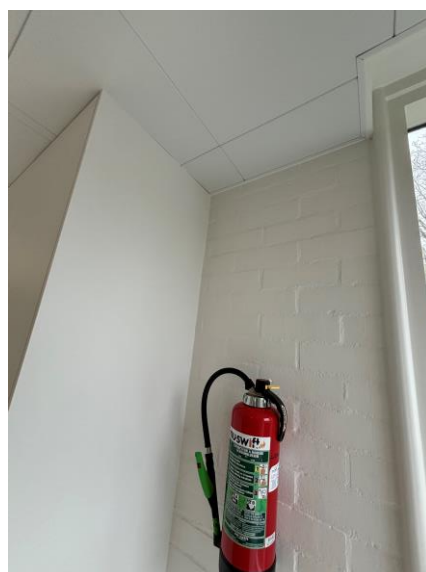
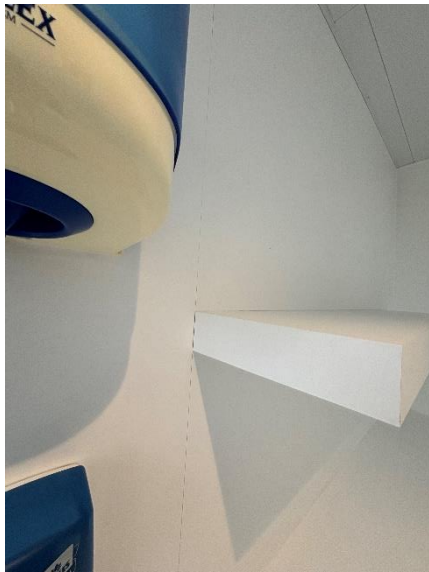
- Plafondtegels
 - o Wit
- 1 rookmelder
- 1 ingebouwde vierkante spot
- 1 langwerpige ingebouwd lichtpunt

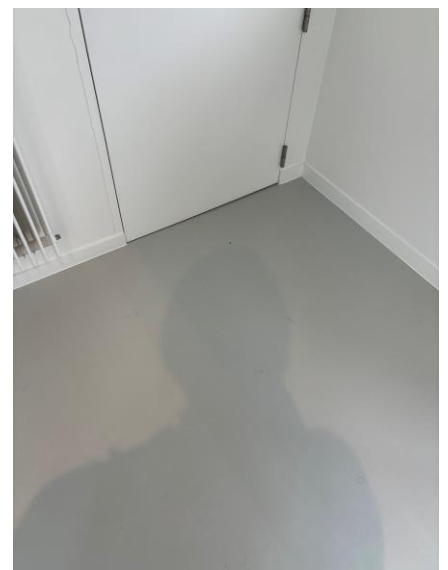
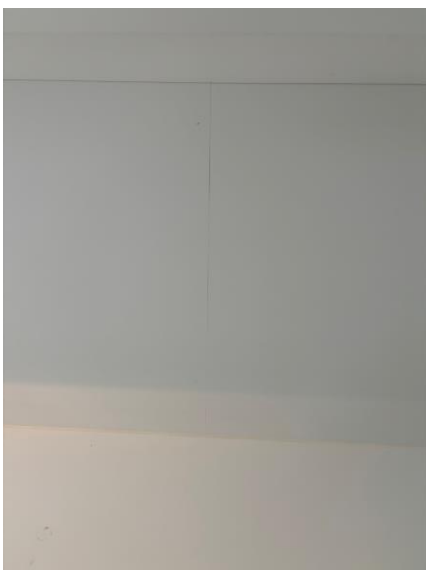




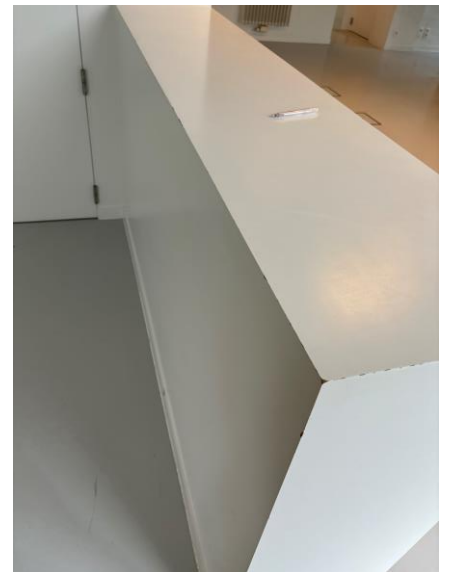


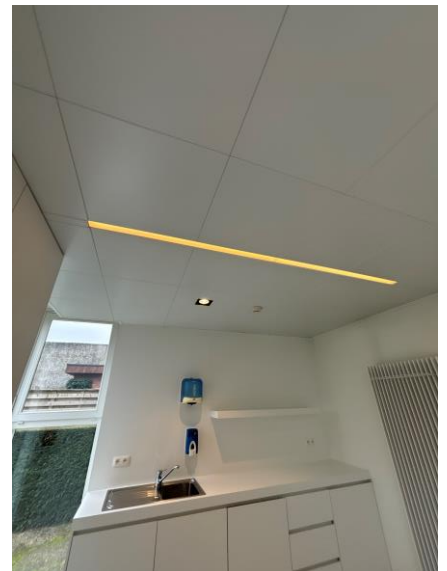
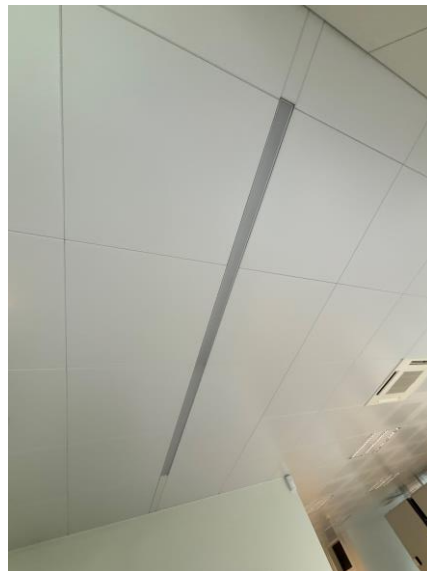
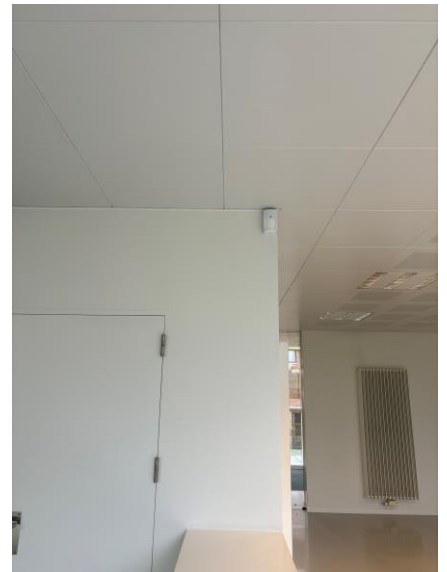












Middenbureel

Vloer:

- Gietvloer
 - o Grijs
 - o 3 deksels

Plinten:

- Wit geschilderde houten plinten

Muren:

Muur 1:

- Wit geschilderd
 - o Randen en hoeken zijn beschadigd
 - o Barsten tegen de zijkanten
- Glazen schuifdeur links
 - o Ingegraveerde handgreep
 - Inox
 - o Muur waar glazen deur tegen schuift heeft meerdere zwarte vlekken
- Glazen schuifdeur rechts
 - o Ingegraveerde handgreep
 - Inox
 - o Muur waar glazen deur tegen schuift heeft meerdere zwarte vlekken
- 1 verticale radiator
 - o Wit
- 1 dubbele lichtsakelaar
 - o Kunststof wit
 - o Onbeschadigd
- 1 stopcontact
 - o Kunststof wit
- 1 alarm detector

Muur 2:

- Archief zone
- Wit geschilderd
 - Meerdere kleine putjes
- Thermostaat
 - o Merk: Honeywell
- Airco bediening
 - o Merk: Mitsubishi
- Glazen wand met glazen deur naar bureel
 - o Glazen deur heeft een verticale inox handgreep

Muur 3:

- 9 delig raam
 - o Hout
 - o Wit geschilderd
 - o 2 kipramen
 - o 7 vaste ramen

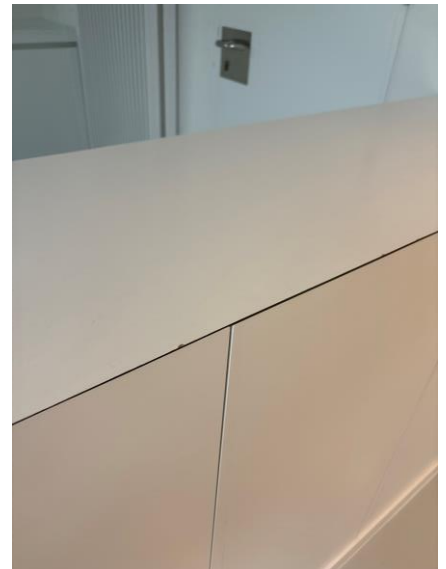
- Klein barstje in raamlijst links onderaan (zie foto's)
- Deur naar tuin
 - Wit geschilderde houten deur met raam erin
 - Wit geschilderde houten deurlijsten
 - Inox deurklink en ronde sleutelplaat

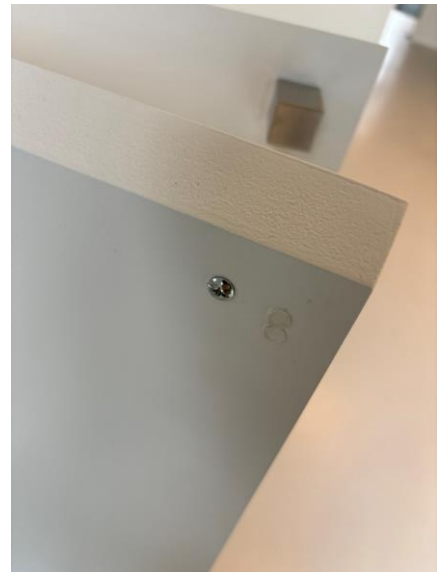
Muur 4:

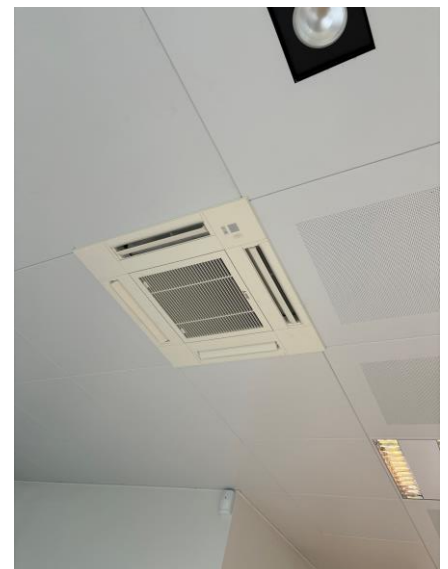
- Kast tot halverwege hoogte
 - 4 kastdeuren
 - Wit
 - Handgreep
 - Vierkant
 - Inox
 - Binnenkant:
 - elke kast heeft een legplank en een bar
 - transparante ronde deurstoppers
- muur tussen 2 kastgedeeltes is wit geschilderd
- 1 radiator
 - Wit
- 3 delige kast
 - 6 Kastdeuren
 - Wit
 - Elke kastdeur heeft een handgreep
 - Vierkant
 - Inox
 - Binnenkant:
 - Deel 1:
 - 4 verstelbare legplanken
 - Wit
 - 3 x bar
 - Deel 2:
 - 4 verstelbare legplanken
 - Wit
 - 3 x bar
 - Deel 3:
 - 4 verstelbare legplanken
 - Wit
 - 3 x bar

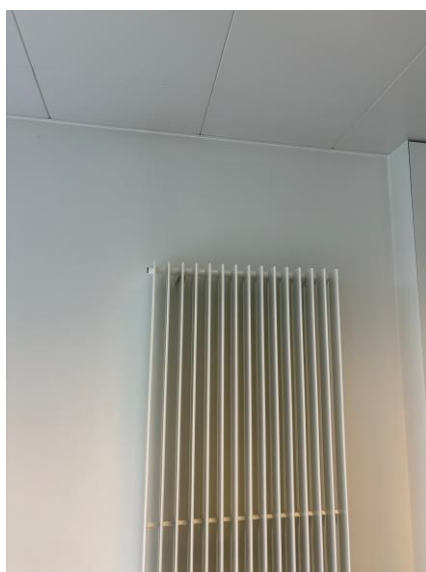
Plafond:

- Plafondtegels
 - Wit
- In 6 plafondtegels zitten er lampen verwerkt
 - 3 lampen per tegel
 - 3 lampen werkt niet (1 tegel)
- 2 vierkante inbouwspots
- Airconditioning
- 1 rookmelder

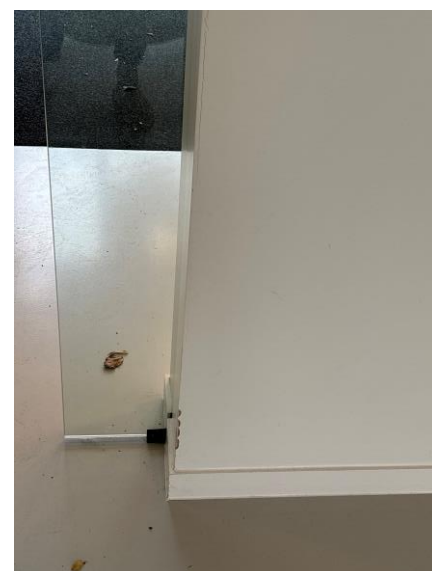
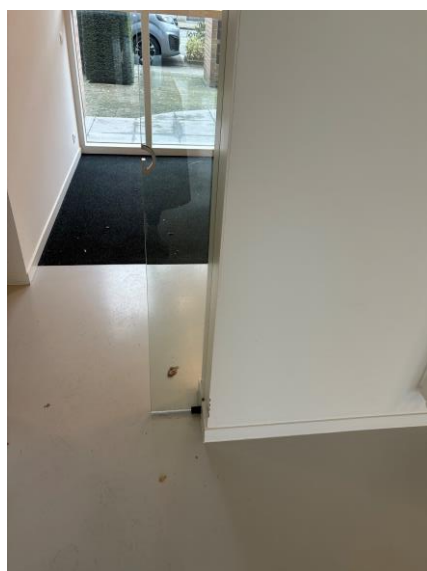


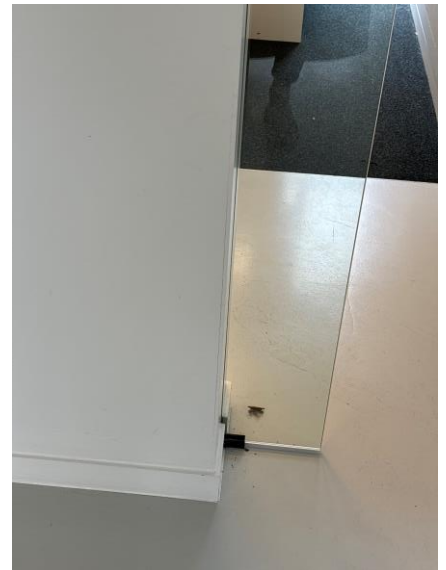


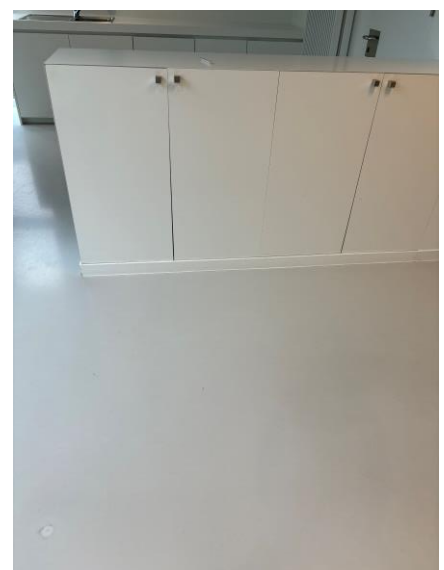


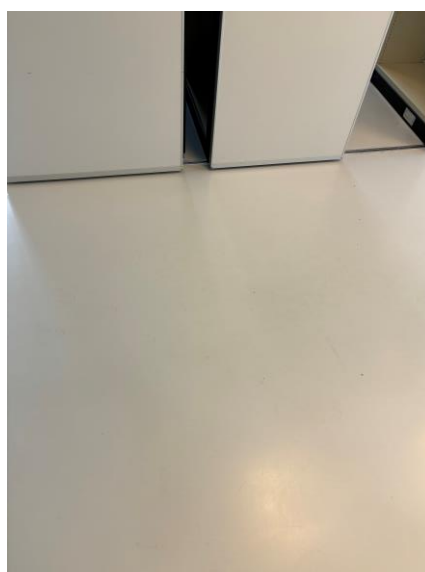
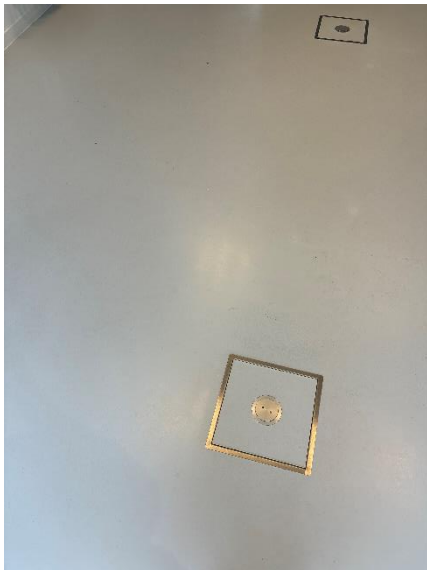














Glazen bureel

Vloer:

- Gietvloer
 - o Grijs
 - o 1 deksel
 - o 3 bevuild

Plinten:

- Wit geschilderde houten plinten

Muren:

Muur 1:

- Glazen wand met glazen deur naar bureel
 - o Glazen deur heeft een verticale inox handgreep
- 1 stopcontact
 - o Kunststof wit
- 1 lichtschakelaar
 - o Kunststof wit
 - o Onbeschadigd

Muur 2:

- Wit geschilderd
- 1 verticale radiator
 - o Wit

Muur 3:

- Wit geschilderd
 - o Bevuild
- 2 stopcontacten
 - o Kunststof wit
- 2 delig raam
 - o Hout
 - o Wit geschilderd
 - o 1 vast raam
 - o 1 kip raam

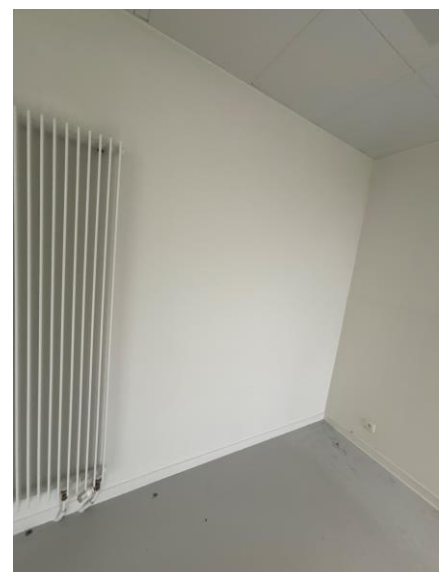
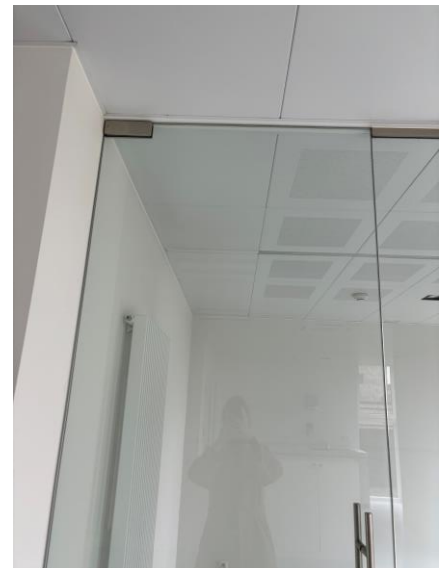
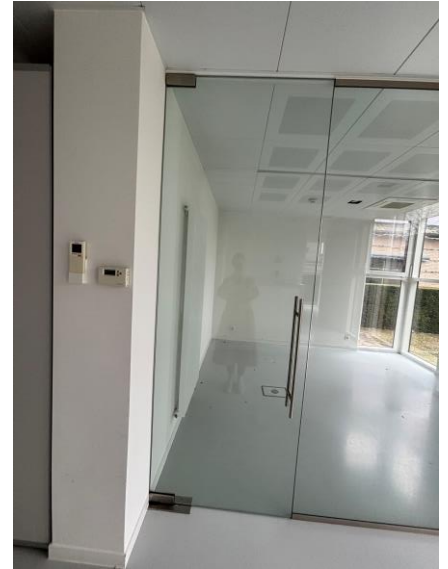
Muur 4:

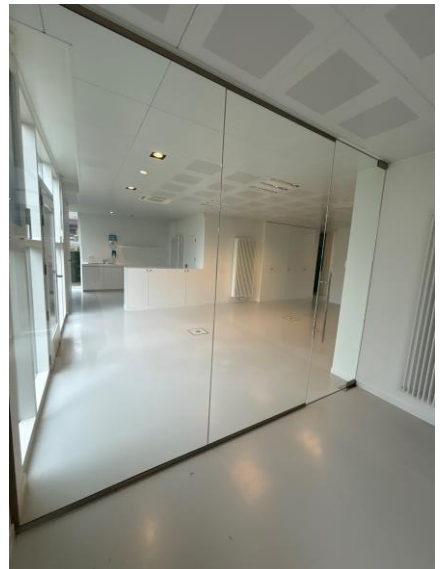
- Wit geschilders
- 2 delig raam
 - o Hout
 - o Wit geschilderd
 - o 2 vast ramen
- Airco bediening
- Alarm detector

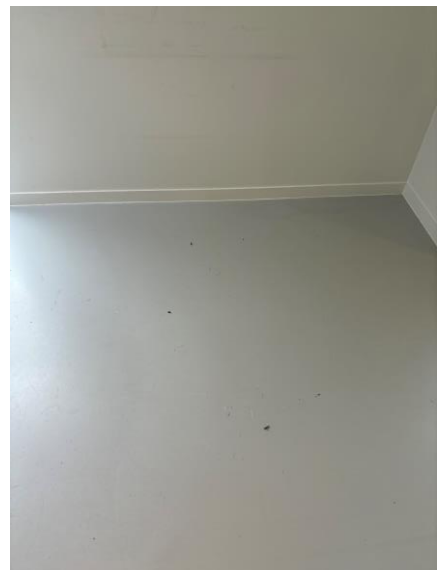
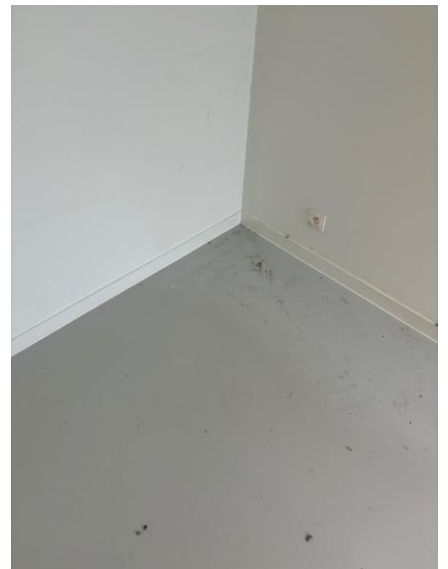
Plafond:

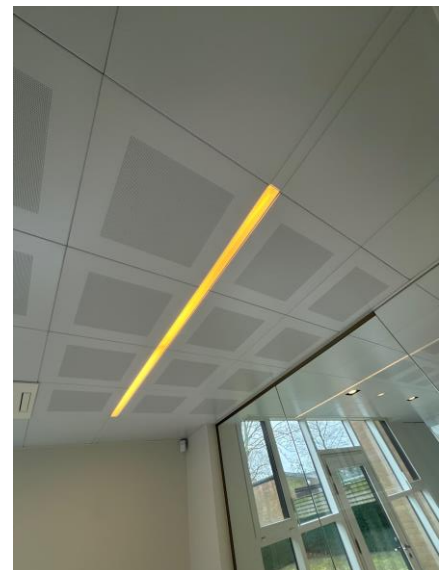
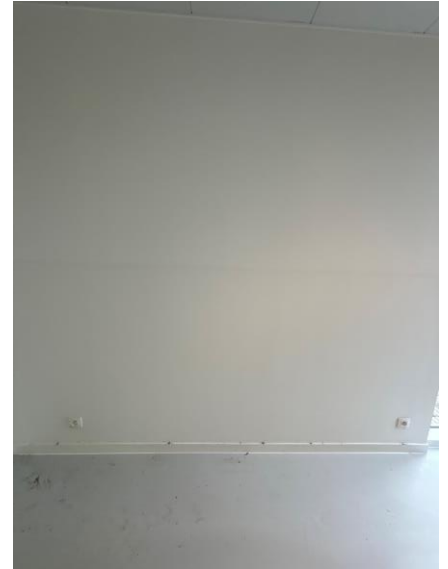
- Plafondtegels

- Wit
- 1 rookmelder
- 1 langwerpig ingebouwd lichtpunt
 - Onbeschadigd
- 1 vierkante inbouwspot
 - Onbeschadigd
- 1 airconditioning









Archiefzone

Vloer:

- Gietvloer
 - o Grijs
 - o Bevuild in de hoeken

Plinten:

- Wit geschilderde houten plinten

Muren:

Muur 1:

- Opening naar middenbureel

Muur 2:

- Deels wit geschilderd
 - o 1 dubbele lichtschakelaar
 - Kunststof wit
 - 1 stopcontact
- Deels bakstenen die wit geschilderd zijn
 - o Dubbele utp aansluiting
 - Kunststof wit
 - o Dubbel stopcontact
 - Kunststof wit
- 1 verticale radiator
 - o Wit

Muur 3:

- Raamgedeelte
 - o Hout
 - o Wit geschilderd

Muur 4:

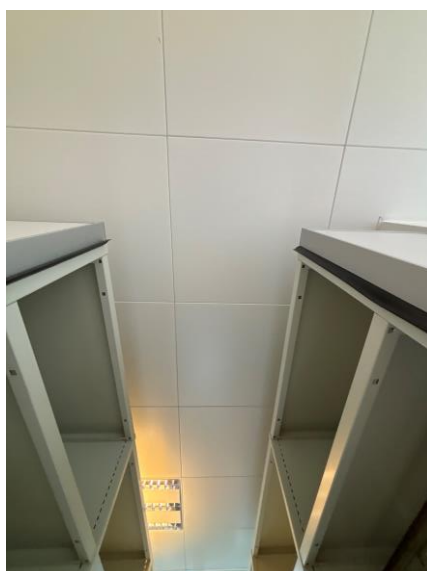
- Wit geschilderd
- 1 stopcontact
 - o Kunststof wit

Plafond:

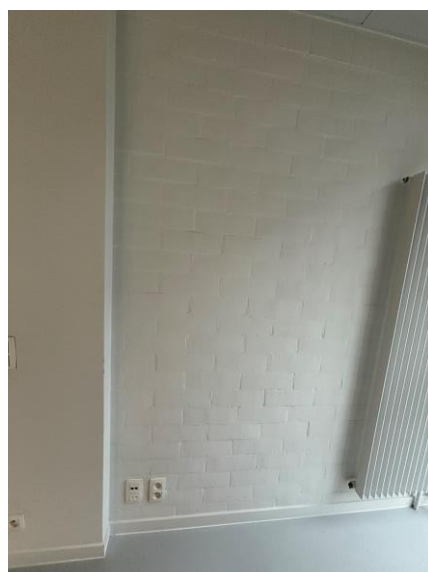
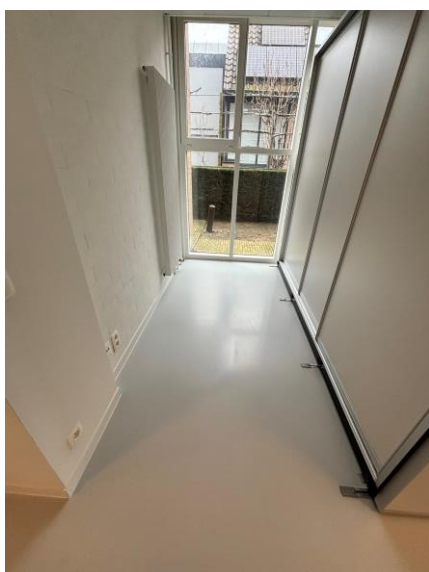
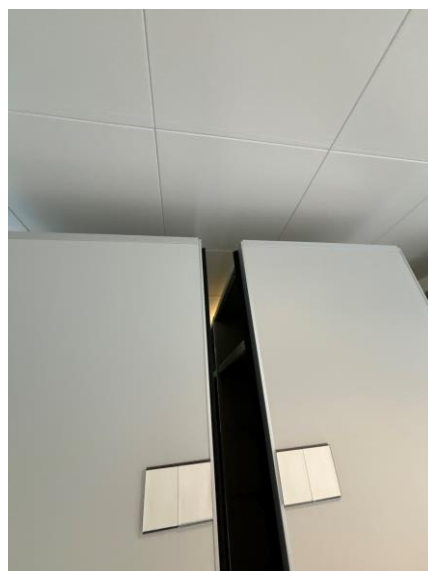
- Plafondtegels
 - o Wit
- In 2 plafondtegels zitten er lampen verwerkt
 - o 3 lampen per tegel
- Airconditioning

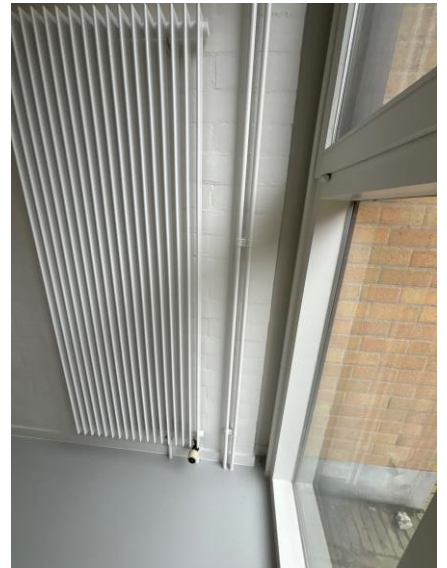
Divers:

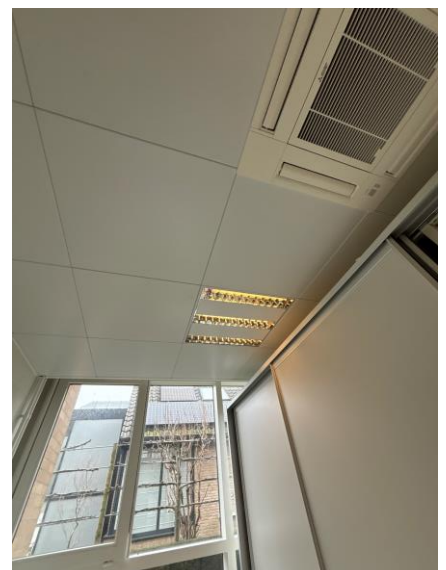
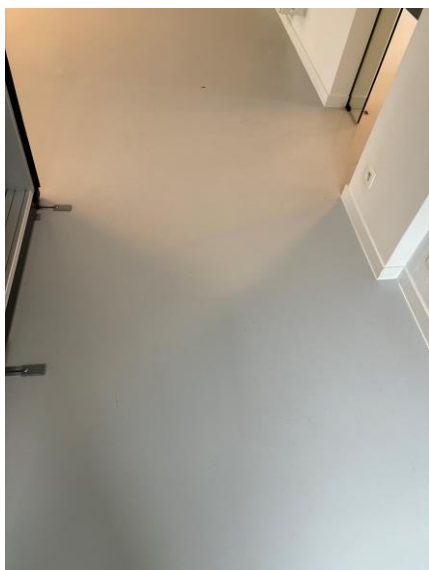
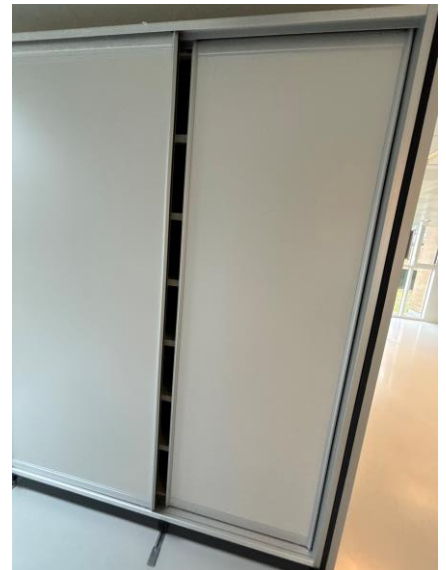
- 4 archiefkasten











Berging met tellers

Vloer:

- Gietvloer
 - o Grijs
 - o Bevuild

Plinten:

- Tegelplint
 - o Beschadigd

Muren:

Muur 1:

- Wit geschilderd
 - o Bevuild
- Deur naar inkomhal en onthaal
 - o Wit geschilderde houten deur met vast raam erboven
 - o Wit geschilderde houten deurlijsten
 - o Inox vierkant paneel met deurlink en sleutelgat
 - o Deurstopper
 - Inox
- Waterteller
- Ventilatioerooster
- 1 witte kast met apparatuur vanbinnen

Muur 2:

- Wit geschilderd
 - o Bevuild
- Witte legplank
- Tellers gas en elektriciteit
- Meerdere vlekken, pluggen en gaten
- Kabelgoot met 2 dubbele stopcontacten
 - o Kunststof wit
- 2 stopcontact

Muur 3:

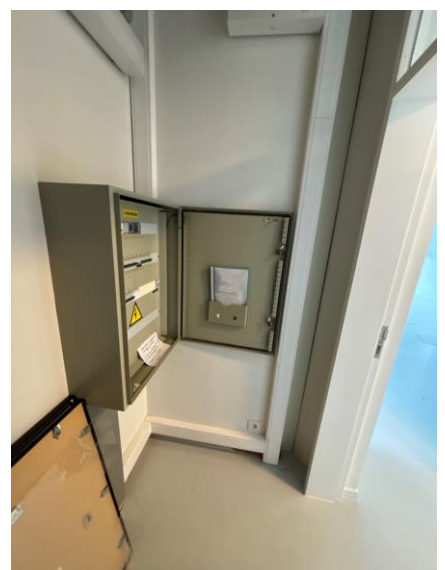
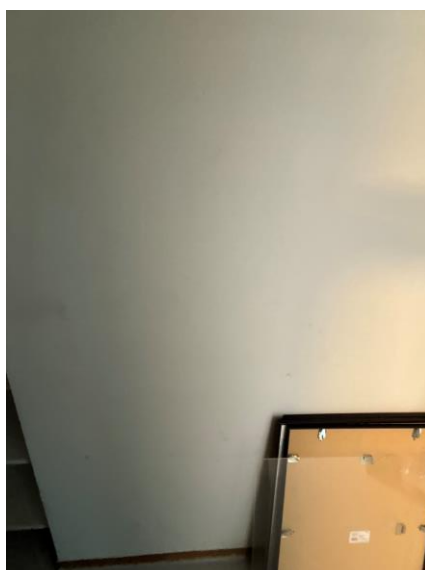
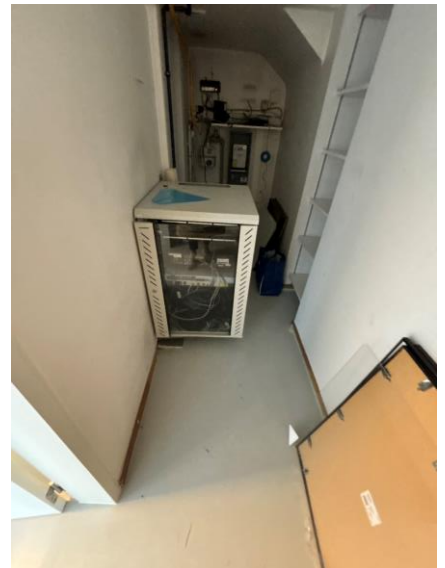
- Wit geschilderd
 - o bevuild
- Zekeringskast
- Lichtpunt
- 5 verstelbare witte legplanken

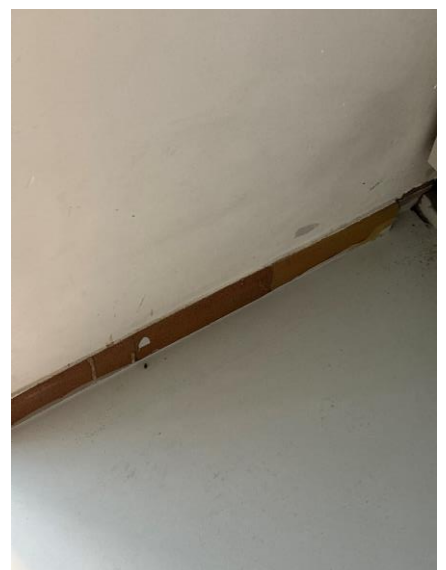
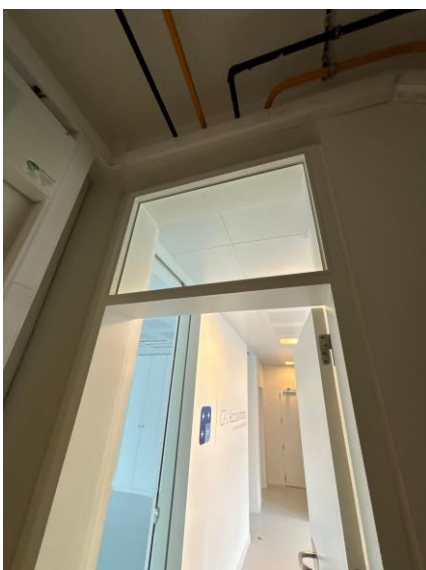
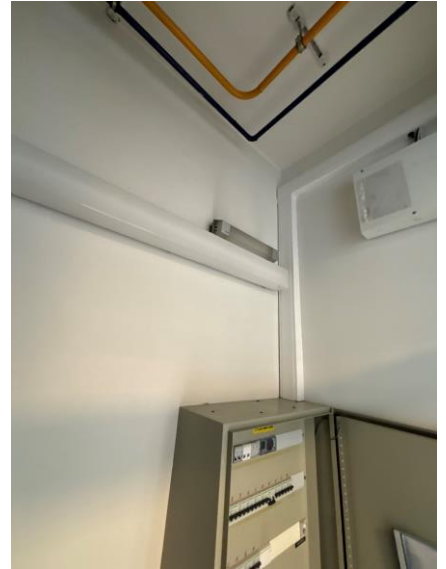
Muur 4:

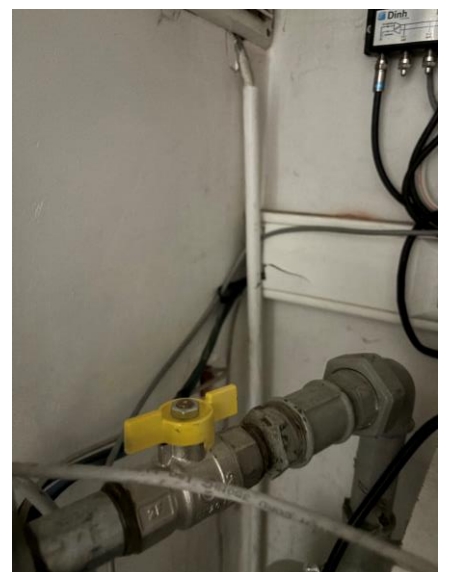
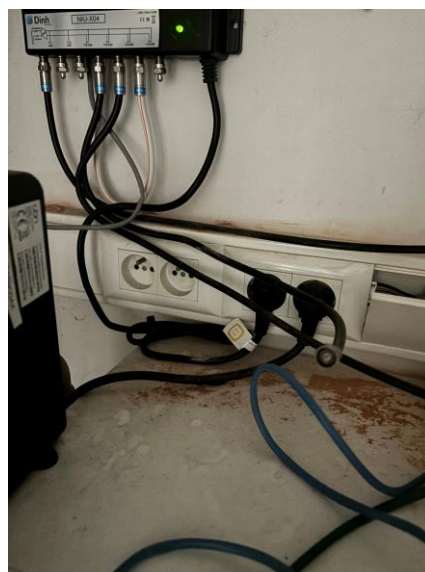
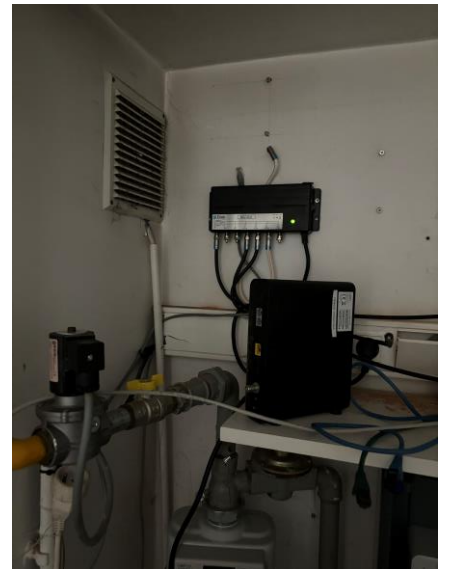
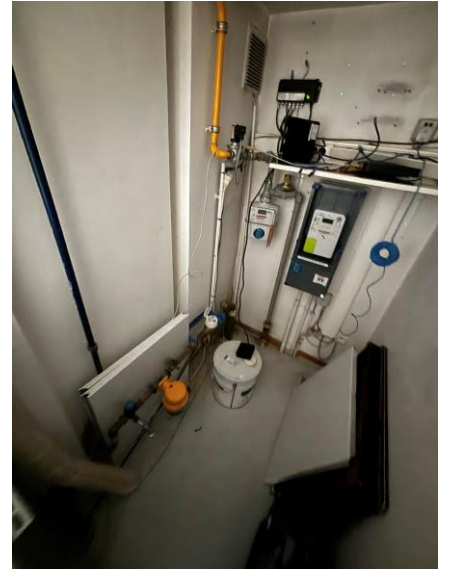
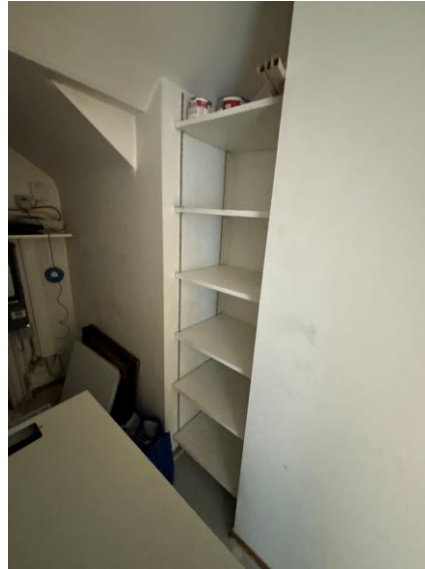
- Wit geschilderd
 - o Bevuild
- 1 stopcontact
- 1 lichtschakelaar
- Kabelgoot
 - o Kunststof wit

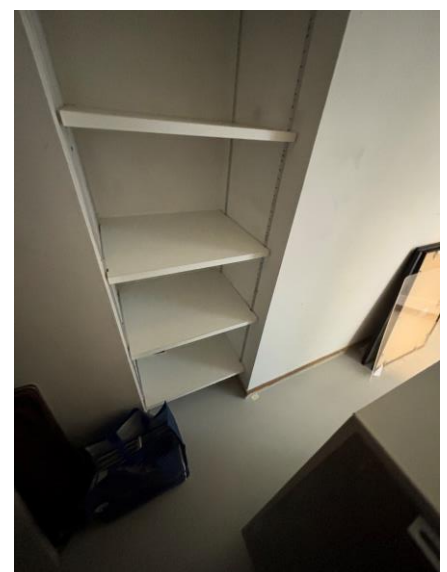
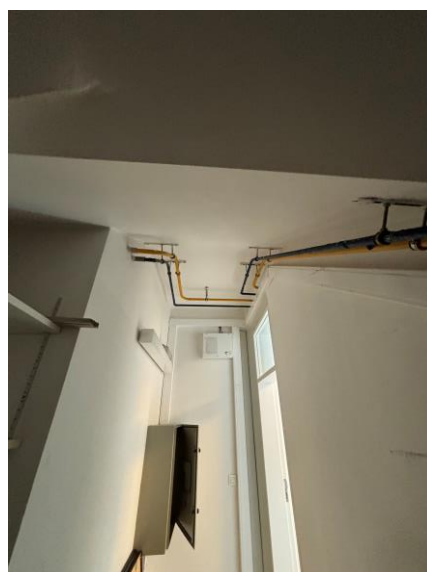
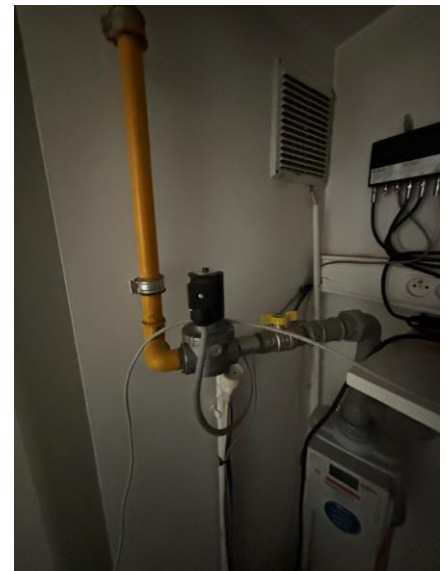
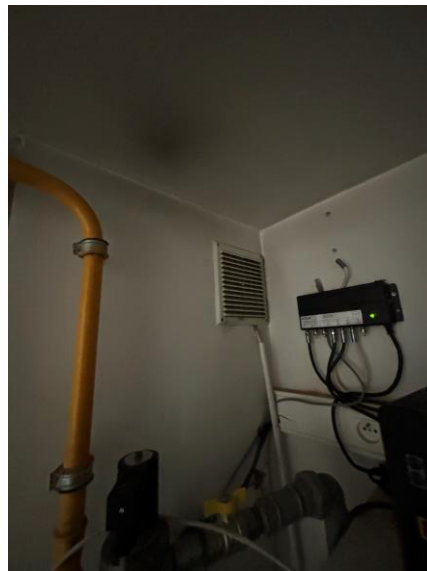
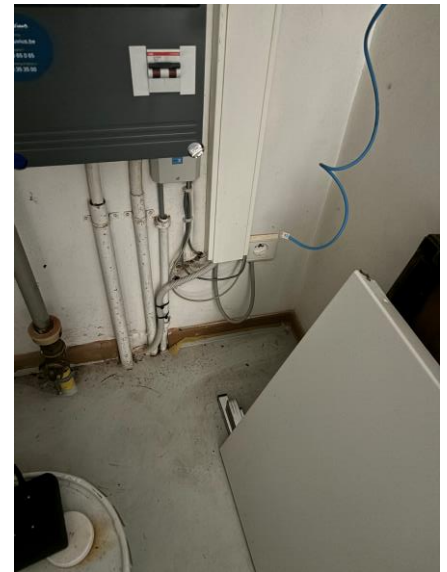
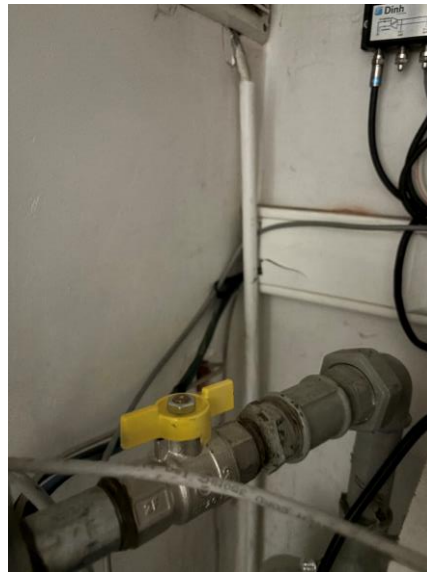
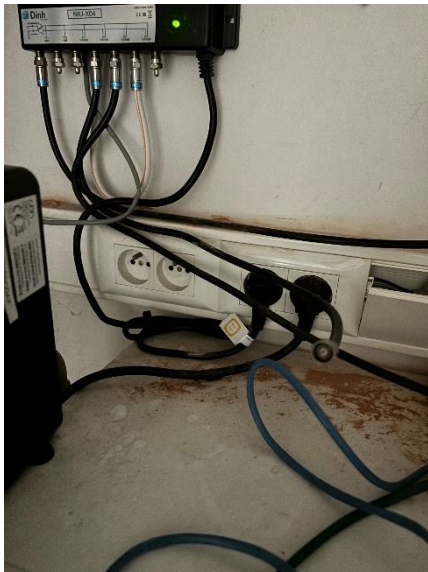
Plafond:

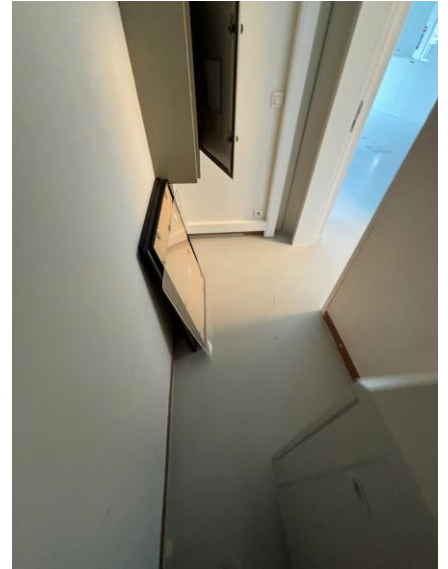
- Wit geschilderd



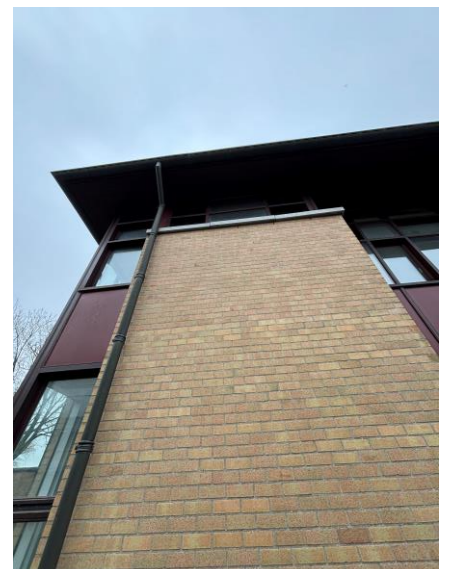






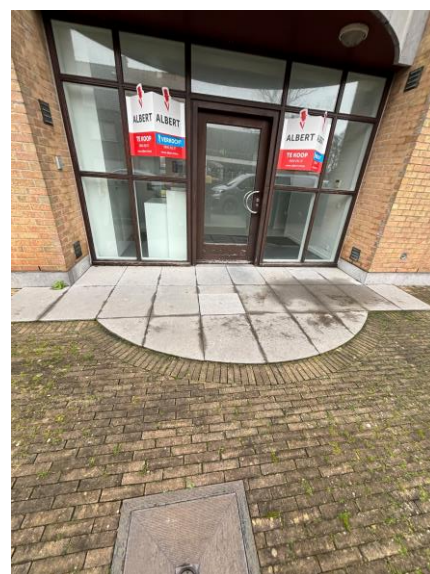
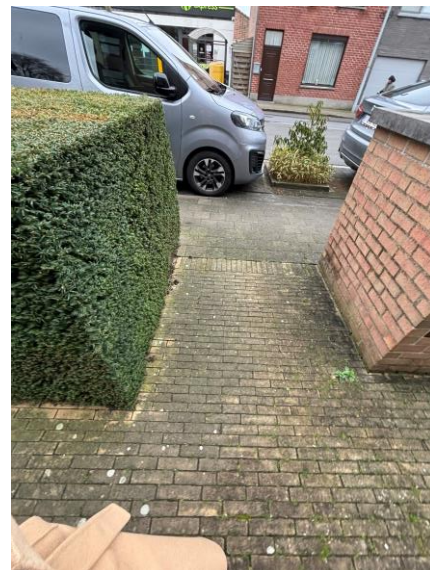


Buiten












Tegenstelbaarheid plaatsbeschrijving

Elk exemplaar werd door beide partijen ondertekend en elke partij heeft een exemplaar ontvangen. Dit proces-verbaal van plaatsbeschrijving maakt integraal deel uit van de voornoemde huurovereenkomst 26/02/2024 die tussen verhuurder en huurder werd afgesloten.

Naam huurkoper	Naam Verkoper
JORDY DE WINDT	STIJN PUYPE
Handtekening huurder	Handtekening verhuurder
	

Handtekening uitvoerder
Marie Vanthuyne